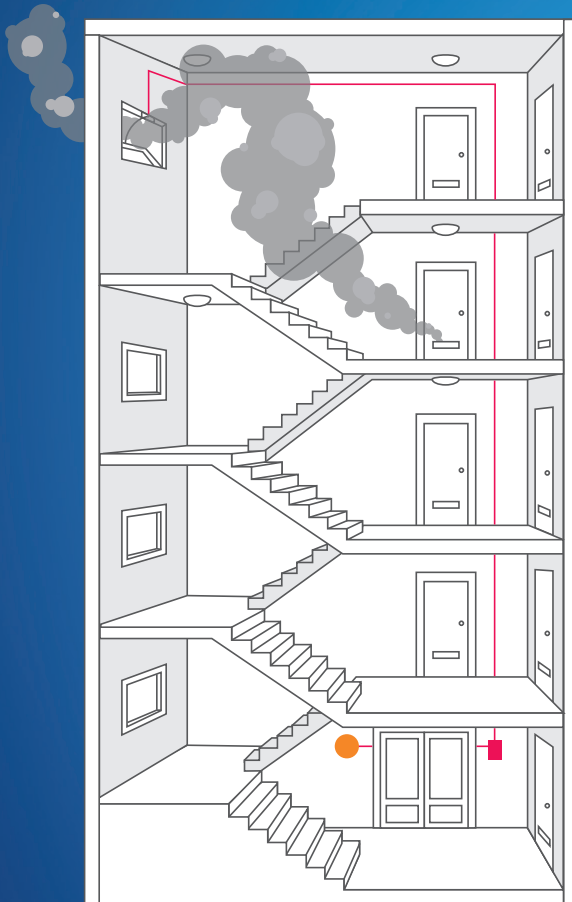




STIG WAHLSTRÖM

SAVUNPOISTON OHJE-, HUOLTO- JA KUNNOSSAPITO-OHJELMA



SISÄLLYSLUETTELO

Savunpoistosta	2-3
Vianhaku	4
Kunnossapito-ohjelma	5
Huoltovihko	6

TOIMIVA SAVUNPOISTO SÄÄSTÄÄ IHMISHENKIÄ JA TURVAA OMAISUUTTA

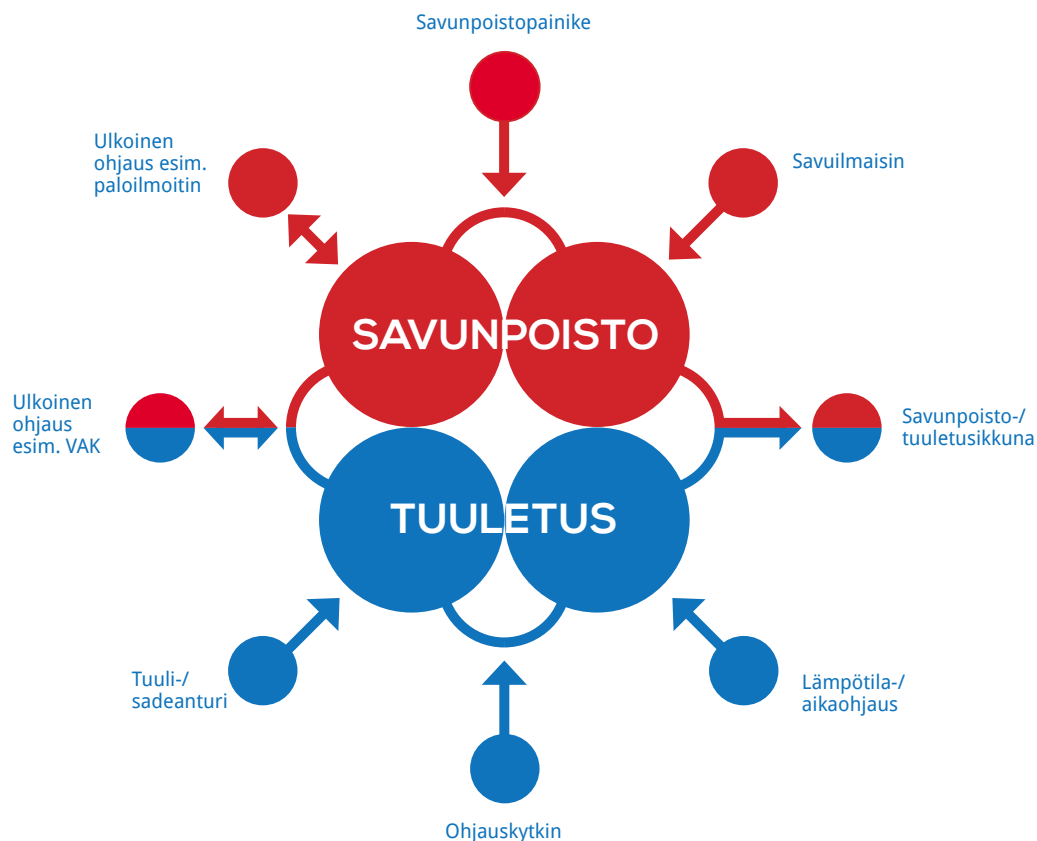
Palon sattuessa tultakin vaarallisempaa on savu ja lämpö, joka aiheuttaa merkittävien aineellisten vahinkojen lisäksi usein myös henkilö- ja materiaalivahinkoja. Hyvin suunniteltu, oikein asennettu ja säännöllisesti huollettu kiinteistön savunpoistolaitteisto maksaa palotilanteessa itsensä moninkertaisesti takaisin. Savunpoistolaitteiston tehtävänä on poistaa tulipalon sattuessa savua ja lämpöä paloalueelta. Oikein toimiva ja riittävän tehokas laitteisto mahdollistaa ihmisten turvallisen poistumisen, estää savukaasuräjähdyksen syntymisen, vähentää savukaasuvahinkoja sekä helpottaa palokunnan toimintaa sammutustilanteessa.

HOITO, KÄYTTÖ JA HUOLTO

Pelastuslain 12 § mukaan laitteet on pidettävä toimintakunnossa sekä huollettava ja tarkastettava asianmukaisesti.

Rakennuksen omistaja tai haltija vastaa siitä, että savunpoistolaitteet ovat toimintakunnossa ja että ne huolletaan sekä tarkastetaan määräysten mukaisesti. Savunpoistolaitteiden huollosta vastaa nimetty henkilö, jonka tiedot tulisi löytyä savunpoistokeskukselta. Savunpoistolaitteet on tarkastettava ja huollettava määräajoin, laitevalmistajan ohjeen mukaisesti, kuitenkin vähintään kaksi kertaa vuodessa.

“Savu poistuu ja ilma vaihtuu”



3S5-0100E-1 ja 3S5-0101E-sarja

Keskus toimii myös akkuvarmenteisesti. Keskus on toimintakuntoinen ollessaan kytkettynä syöttösähköön myös siinä tapauksessa, jos akut kytketään pois tai ne purkautuvat. Purkautuneet akut pitää vaihtaa toimintakuntoisiin heti.

Sp-keskus pitää huolta säännöllisesti, vähintään 2 krt vuodessa ja varmistua siitä, että laitteisto on täydessä toimintakunnossa.

Akkujen vaihto tehdään vähintään 2 vuoden välein. Tarkistuksista on pidettävä kirjaa.

Savunpoistolaitteiston testaus/huolto

1) 1S5-0003 savunpoistopainikkeen mukana on toimitettu muovinen testausavain. Tällä avaimella voidaan simuloida sp-hälytys, tai vastaavasti poistamalla lasi painikkeesta. Kun painikkeella oleva rajakytkin vapautuu siirrettäessä tai poistettaessa ko. lasi, antaa keskus jännitteen liittimiin 3 ja 5. Avauslaite ajaa ikkunan/luukun auki.

2) Todetaan, että luukku/ikkuna on avautunut. Palautetaan 1S5-0003 savunpoistopainike takaisin alkuperäiseen 0 tilaan. Lasi asetetaan paikalleen ja/tai testausavain poistetaan painikkeesta.

3) 3S5 keskuksen ohjauskortilla on reset-painike, tätä painiketta painettaessa sp-hälytys kuittaantuu pois ja ohjauskortilla olevat punainen ja oranssi led välähtävät pari kerran. Tämän jälkeen oranssi led vilkkuu noin sekunnin välein näyttäen, että sp -linja on kunnossa.

Etäpainike

Etäpainiketta voidaan käyttää järjestelmässä joko laukaisupainikkeena tai etäkuittauspainikkeena.

Laukaistaessa etäpainikkeella nappia on painettava min. 5 sek. Painikkeella ei ole close-toimintoa. Laitteeseen voidaan kytkeä max. 6 kpl etäpainiketta.

Etäpainikkeen vihreä OK-valo palaa, kun keskuksen toimintatila on normaali.

Mikäli voimassa on jokin hälytystila (ks. 1.4 Hälytystaulukko), vihreä valo ei pala.

Mikäli savunpoisto on käynnistetty, punainen valo palaa.

Etäkuittauspainikkeen (RESET) toiminta on sama kuin paikalliskuittauspainikkeella. Painikkeen toimivuus (kaapelin eheys) voidaan todeta siitä, että vihreä OK-valo sammuu kun painike on pohjassa.

Mikäli savunpoistohälytys on ollut voimassa enemmän kuin 5 minuuttia, etähälytysvalo sammuu.

Linjavalvonta edellyttää, että asennusvaiheessa on savunpoistopainikkeelle kytketty 8,2kΩ päätevastus.

4) Luukut tai ikkunat saadaan ajettua kiinni ohjauskytkimellä, joka on kytketty liittimiin 10,11,12. Jos ohjauskytkintä ei ole, voidaan oikosulkea liittimet 11 ja 12 "jompilla" jolloin luukku sulkeutuu. Tämän jälkeen oikosulku "joppi" on poistettava.

5) Akkujännite mitataan akuilta, kun kuormitus on päällä (avaajilla aukaistaan luukut).

Savunpoistolaitteiden toiminnan tarkistus on suoritettava vähintään kaksi kertaa vuodessa, kerran koestamalla ja toisen kerran tarkastamalla. Tällä varmistetaan siitä, että savunpoistolaitteisto on jatkuvasti täydessä toimintakunnossa. Tarkistuksista on pidettävä päiväkirjaa. (RIL 232-2012) Suomen Rakennus Insinöörien Liitto RIL ry.

VIANHAKU

VIAN KUVAUS	VIKA & RATKAISU
Ikkuna / luukku ei avaudu laukaisupainikkeesta, mutta toimii tuuletuskytkimestä.	Moottori linjan kaapelointi väärin päin. Käännä liittimien 3 ja 5 johtimet ristiin.
Laukaistaessa järjestelmä painikkeesta, linjavika valo syttyy, eikä ryhmä laukea.	Laukaisupainikkeesta puuttuu sisäinen vastus. Lisää kaapeloinnin kanssa sarjaan 680 Ω vastus tai uusi painike oikeanlaiseen.
Tuuletuskytkin ei toimi, tai toimii "väärinpäin".	Tarkasta, että kytkentä on ohjeen mukainen.
Keskus (3S5) ei toimi ollenkaan.	Tarkasta akkujen kytkentä ja 4 A laattasulake.
Ongelma ei ratkea.	Ota yhteyttä: Stig Wahlström Oy puh. (09) 502 4400 www.swoy.fi



KIINTEISTÖN NIMI JA OSOITE			POSTINUMERO JA TOIMIPAikka
NIMETTY VASTUUHENKILÖ JA PUH			PÄIVÄMÄÄRÄ
HUOLTOSOPIMUS/YRITYS	VASTUUHENKILÖ	PUHELIN	VIKAIMOITUKSET/PÄIVYSTYS

SAVUNPOISTOJÄRJESTELMÄN KOKOONPANO**MÄÄRÄ/TYYPI****VALMISTAJA**

Savunpoistokeskus

Savunpoistopuhaltimet

Savunpoistokanavat

Savunpoistoikkunat/-luukut

Korvausilmaluukut/-ikkunat

Palopellit

Savunpoistolaukaisulaitteet

VÄHIMMÄISTOIMET**SUORITUSVÄLI****SUORITUSVÄLI**

Järjestelmän koestus

1 krt / vuosi

Järjestelmän vuositarkastukset

 / vuosi**KORJAUSTOIMENPITEIDEN JA HUOLTOJEN VARAOSAT**

Kohteessa säilytettävät

järjestelmän varaosat

Viankorjauksessa ja huollossa

tarvittavat varaosat

DOKUMENTIT**YRITYS****VASTUUHENKILÖ JA PUH.**

Järjestelmäkaaviot

huolto-ohjelma/-ohje

ARKISTOITAVAT DOKUMENTIT**SÄILYTYSPAikka****YRITYS JA VASTUUHENKILÖ****PUH**

Käyttöönottotarkastuspöytäkirja

Määräaikaistarkastuspöytäkirja

Käyttö- ja huolto-ohje

Huolto- ja tarkastuspöytäkirja

Kunnossapito-ohjelma

SP-laukaisu-/toimintakaavio

VAHVISTUS

Aika ja paikka

kunnossapito-ohjelmasta vastaava

Aika ja paikka

Kiinteistön haltijan vastuuhenkilö

