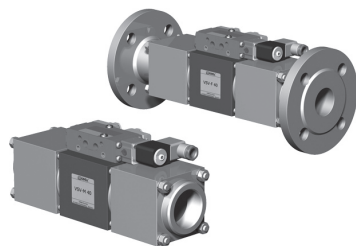


5-VSV-M 40  
5-VSV-F 40

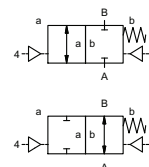
venttiilityyppi ohjauventtiilillä

# koaksiaalinen venttiili

## tyyppi VSV-M 40 VSV-F 40



**2/2-venttiili** ulkoisesti ohjattu  
**painealue** PN 0-40 bar  
**virtausaukko** DN 40 mm  
**liitännät** kierre/laippa  
**toiminto** venttiili normaalisti kiinni symboli **NC**  
venttiili normaalisti auki symboli **NO**



**Yllämainitut venttiilin runkomateriaalit viittaavat venttiilin liitäntöihin, jotka ovat yhteydessä väliaineeseen!**

**suunnittelu** painekompensoitu, jousipalautuksella  
**runkomateriaali** ① ② teräs, galvanoitu  
③ ⑤ ruostumaton teräs  
④ teräs, nikkelöity ⑥ haponkestävä teräs  
**venttiilin istukka tiivistämateriaalit** synteettinen hartsi metallissa  
NBR PTFE, FPM, CR, EPDM

**tarvittavat tiedot pääventtiilille**

- virtausaukko
- liitäntä
- toiminto NC/NO
- käyttöpaine
- virtausmäärä
- väliaine
- väliaineen lämpötila
- ulkoisen lämpötila
- toimintatapa

**tarvittavat tiedot pneumaattiseen ohjaukseen**

- nimellisjännite
- suojausluokka
- ohjauspainealue min/max
- matalatehoinen kela, ohjauspainealue 4-7 bar
- ohjauventtiilityyppi

**tarvittavat tiedot hydrauliseen ohjaukseen**

- ohjauspainealue min/max
- hydraulisesti ohjattu venttiilitoiminto

**⚠** Venttiileiden tekninen suunnittelu perustuu väliaineen ja sovelluksen vaatimuksiin. Tämä voi johtaa muutoksiin yleisistä datalehdien tiedoista koskien esim. tiivisteitä ja materiaaleja.

**⚠** Jos tilauksen tai sovelluksen tiedot ovat epätodellisia tai teknisessä suunnittelussa on puutteita, ne aiheuttavat ongelmia koskien venttiilisovellusta. Tämän seurakseen fyysiset ja kemialliset ominaisuudet käytetyissä materiaaleissa tai tiivisteissä saattavat olla sopimattomia kyseiseen sovellukseen.

■ spesifikaatiot, joita ei ole korostettu ovat standardeja  
■ spesifikaatiot korostusvärillä ovat optiota

<b>liitännät</b>	VSV-M kiertete G 1 1/2 - G 2 VSV-F laipat PN 16/40	<b>erikoiskierreet</b> erikoislaipat
<b>toiminto</b>	NC	NO
<b>painealue</b>	bar 0-16/0-40	
<b>Kv-arvo</b>	m³/h 31,0	
<b>vuotomäärä</b>		< 10 <sup>-6</sup> mbar•l/s <sup>1</sup>
<b>tyhjä paine/tyhjä</b>	P <sub>1</sub> ⇌ P <sub>2</sub>	painepuoli max 40 bar tyhjäpuolen vuotoarvo pyynnöstä saatavilla (max. 16 bar)
<b>takapaine väliaine</b>	P <sub>2</sub> > P <sub>1</sub>	kaasut - nesteet - korkea viskositeetti - rasvamaiset - liimat - epäpuhtaat
<b>kuluttava väliaine vaimennus</b>		versiot saatavilla
<b>virtausuunta sykli aika</b>	avaautuminen sulkeutuminen ohjauventtiileiden kuristimilla A ⇌ B kuten merkitty	virtaus kahteen suuntaan optio
<b>kytkentäaika</b>	1/min 150	
<b>väliaineen lämpötila</b>	ms avautuminen 100-3000 sulkeutuminen 100-3000	
<b>ulkoisen lämpötila</b>	°C suoraan asennettu ohjauventtiili 60	ulkoisesti asennetun ohjauventtiilin väliaineen max lämpötila +160 ast. C
<b>huuteluaukot</b>	°C suoraan asennettu ohjauventtiili 50	väliaineen max lämpötila +160 ast. C
<b>vuotoaukot</b>		saatavilla
<b>rajakytkimet</b>		saatavilla
<b>käsiohjaus</b>		induktivinen/mekaaninen pyynnöstä
<b>hyväksynnät</b>		LR/GL/WAZ
<b>asennus</b>		asennusjalat
<b>paino</b>	kg VSV-M 7,2 VSV-F 11,4	
<b>lisävarusteet</b>		pyynnöstä

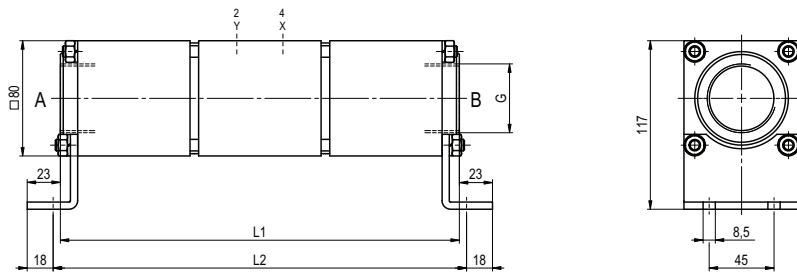
<b>nimellisjännite</b>	U <sub>n</sub> DC 24V U <sub>n</sub> AC 230V 50 Hz	<b>optiot</b> erikoisjännite optiona erikoisjännite optiona
<b>tehon kulutus</b>	DC 4,8 W AC käynnistysvirta 11,0 VA pitovirta 8,5 VA	2,5 W
<b>suojaus</b>	IP 65 (P54) DIN 40 050 mukaisesti	
<b>tehollinen suhteellinen käyttöaika</b>	ED 100%	
<b>liitännät</b>	pistoke DIN EN 175301-803, muoto A; 4 asentoa X90 /kaapelin halkaisija 6-8 mm	
<b>lisävarusteet</b>	Led-pistoke varistorilla	
<b>vaihtoehtoinen max lämpötila</b>	M12x1 pistoke DESINA	pistoke; VDMA
<b>räjähdyssuojattu</b>	väliaine 60°C ulko 50°C	
	EEx m II T5 nimellisjännite U <sub>n</sub>	tasavirta 24 VDC 3,25 W
	tehon kulutus	vaihtovirta 230 VAC 50 Hz 2,90 W

<b>pneumaattiset ominaisuudet</b>	<b>optiot</b>
ohjauspainealue bar 4-10	
ilman kulutus cm³/isku 44	
jakson nopeus venttiilin nopeutta voidaan säätää ohjauventtiilillä	
ohjauksen 5/2-venttiili on suositeltava	
ohjauventtiilin rajapinta co-ax / NAMUR	ISO 1
ohjauventtiilin liitännät 2/4 G 1/8	G 1/4

<b>hydrauliset ominaisuudet</b>	<b>optiot</b>
ohjauspainealue bar 10-30 / 30-60	
ohjauksen 4/2-säätöventtiili on suositeltava	
ohjauventtiilin liitännät X/Y G 1/4	NPT 1/4

# tyyppi VSV-M 40

toiminto: **NC**  
suljettu jännitteettömänä

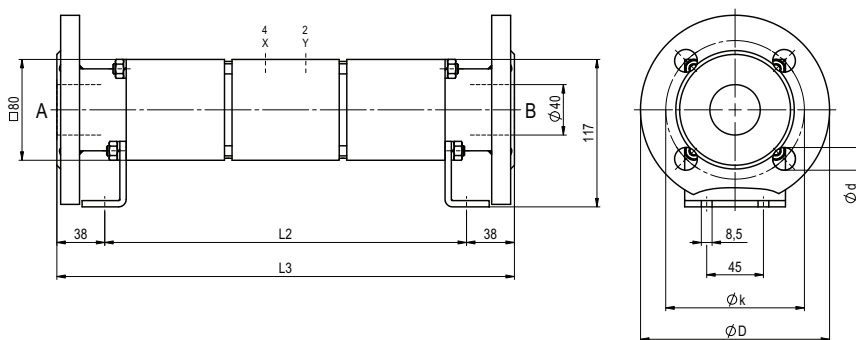


rakennepituus	L1	L2	L3
standardi	277	287	363
1-2 induktiivista rajaa	331	341	417
voitelunippa	297	307	383
mekaanisilla rajoilla	304	314	390

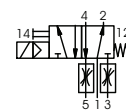
laipat PN	DIN	øD	øk	ød
16	2633	150	110	18
40	2635	150	110	18

# tyyppi VSV-F 40

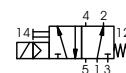
toiminto: **NO**  
jännitteettömänä auki



## pneumaattinen ohjaus (erillinen)



5/2-ohjausventtiili  
virtausmäärä 700 l/min  
painealue 3-10 bar G 1/8



5/2-ohjausventtiili, ISO-1  
virtausmäärä 700 l/min  
painealue 3-10 bar G 1/4

Sovelluksen vaatimat olosuhteet kuten lämpötila, paine, kytkentäaika sekä väliaineen ominaisuudet voivat johtaa tarpeellisiin muutoksiin venttiilin tiiviste- ja runkomateriaaleissa.

Oikeudet teknisiin muutoksiin pidätetään

Ei vastuuta painovirheistä

Ilmoitetut mitat voidaan muuttaa pyynnöstä