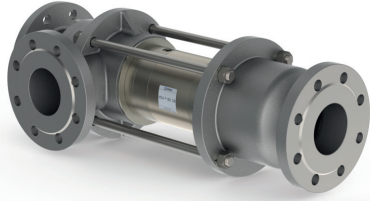


5-VSV-F 80 DR

venttiilityyppi ohjauventtiilillä

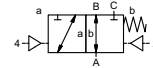
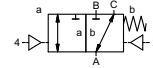
koaksiaalinen venttiili


tyyppi VSV-F 80 DR



3/2-venttiili ulkoisesti ohjattu
painealue PN 0-40 bar
virtausaukko DN 80 mm
liitännät laippa
toiminto venttiili
 normaalisti kiinni (A ► B)
 symboli **NC**

venttiili
 normaalisti auki (A ► B)
 symboli **NO**



 Yllämainitut venttiilin runkomateriaalit viittaavat venttiilin liitäntöihin, jotka ovat yhteydessä väliaineeseen!

suunnittelu painekompensitu, jousipalautus, ristiinohjauksella

runkomateriaali

① alumiini	② teräs, galvanoitu
③	⑤ ruostumaton teräs
④ teräs, nikkeloitu	⑥ haponkestävä teräs

venttiilin istukka synteettinen hartsi metallissa

tiivistemateriaalit NBR PTFE, FPM, CR, EPDM

tarvittavat tiedot pääventtiilille

- virtausaukko
- liitäntä
- toiminto NC/NO
- käyttöpaine
- tulpapaine A-, B- tai C-aukkoon
- virtausmäärä
- väliaine
- väliaineen lämpötila
- ulkoinen lämpötila
- toimintatapa

tarvittavat tiedot pneumaattiseen ohjaukseen

- nimellisjännite
- suojausluokka
- roszah ovládacích tlaku min/max
- matalatehoinen kela, ohjaukspainealue 4-7 bar
- ohjauventtiilityyppi

tarvittavat tiedot hydrauliseen ohjaukseen

- roszah ovládacích tlaku min/max
- hydraulisesti ohjattu venttiilitoiminto

tekniset tiedot		optiot
liitännät	VSV-F laipat PN 16 / 40	erikoislaippa
toiminto	NC	NO
painealue	0-16 / 0-40 A ⇒ B max. 40 / B ⇒ A max. 16 / A ⇒ C max. 40 / C ⇒ A max. 40	
Kv-arvo	m ³ /h 90,0	
tyhjä vuoto	vuotomäärä < 10 ⁻⁶ mbar·l·s ⁻¹	
tyhjä paine	P ₁ ⇒ P ₂	painepuoli max. 40 bar tyhjäpuolen vuotoarvo pyynnöstä
takapaine	P ₂ > P ₁	kts. Painealue
väliaine	kaasut - nesteet - korkea viskositeetti - rasvamaiset - liimat - epäpuhtaat	
kuluttava väliaine		saatavilla
vaimennus	avautuminen sulkeutuminen	ohjauventtiileiden kuristimilla
virtausuunta	kts. Painealue	
sykli aika	1/min 50	
kytkentä aika	ms avautuminen 200-3000 sulkeutuminen 200-3000	
väliaineen lämpötila	°C suoraan asennettu ohjauventtiili 60	ulkoisesti asennetun ohjauventtiilin väli-
ulkoinen lämpötila	°C suoraan asennettu ohjauventtiili 50	aineen max lämpötila +160 ast. C
huuhteluaukot		saatavilla
vuotoaukot		saatavilla
rajakytkimet		induktiivinen / mekaaninen pyynnöstä
käsiohjaus	ohjaus ohjauventtiilillä	
hyväksynnät		LR/GL/WAZ
asennus		
paino	kg VSV-F 26,8	
lisävarusteet		pyynnöstä

sähköiset ominaisuudet

optiot

nimellisjännite	U _n DC 24 V	erikoisjännite optiona
	U _n AC 230 V 50 Hz	erikoisjännite optiona
tehon kulutus	DC 4,8 W	2,5 W
	AC käynnistysvirta 11,0 VA pitovirta 8,5 VA	
suojausluokka	IP65 (P54) DIN 40050 mukaisesti	
tehollinen suhteellinen käyttöaika	ED 100%	
liitännät	pistoke DIN EN 175301-803, muoto B; 4 asentoa x 90 /kaapelin halkaisija 6-8 mm	
vaihtoehtoinen lisävarusteet	M12x1 pistoke; DESINA Led-pistoke varistorilla	pistoke; VDMA
max lämpötila	väliaine 60°C ulko 50°C	
räjähdyssuojattu	E Ex e II T5 nimellisjännite U _n tehon kulutus	DC 24 V 3,25 W AC 230 V 50 Hz 2,90 W

pneumaattiset ominaisuudet

optiot

ohjaukspainealue	bar 4-10	
ilman kulutus	cm ³ /isku 75	
jakson nopeus	venttiilin nopeutta voidaan säätää ohjauventtiilillä	
ohjaus	5/2-venttiili on suositeltava	
ohjauventtiilin rajapinta		
ohjausliitännät	2/4 G 1/4	G 3/8

hydrauliset ominaisuudet

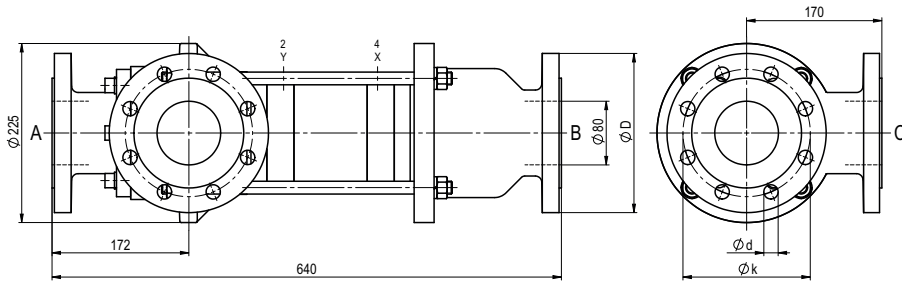
optiot

ohjaukspainealue	bar 15-30 / 30-60	
ohjaus	4/2-säätöventtiili on suositeltava	
ohjausliitännät	X/Y G 1/4	NPT 1/4
ohjausliitännät		pyynnöstä

- spesifikaatiot, joita ei ole korostettu ovat standardeja
- spesifikaatiot korostusvärillä ovat optiota

tyyppi VSV-F 80 DR

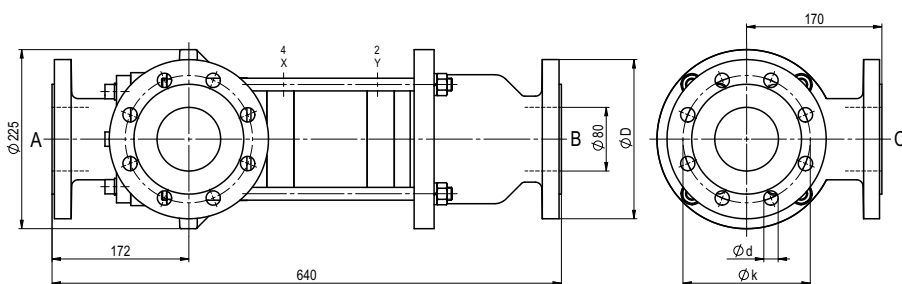
toiminto: **NC**
suljettu jännitteettömänä (A ► B)



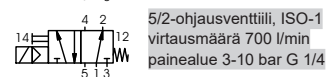
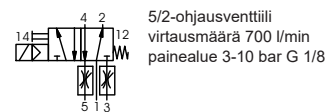
laipat PN	DIN	ØD	Øk	Ød
16	EN 1092-1	200	160	18
40	EN 1092-1	200	160	18

tyyppi VSV-F 80 DR

toiminto: **NO**
jännitteettömänä auki (A ► B)



pneumaattiset ominaisuudet



Kaikki näiden dokumenttien oikeudet kuuluvat müller co-axille. Dokumenttien muutokset ovat kiellettyjä.

Oikeudet teknisiin muutoksiin pidätetään • Ei vastuuta painovirheistä • Ilmoitetut mitat voidaan muuttaa pyynnöstä