

koaksiaalinen venttiili

tyyppi VSV-F 150 DR

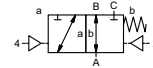
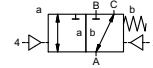
5-VSV-F 150 DR


venttiilityyppi ohjauventtiilillä



3/2-venttiili ulkoisesti ohjattu
painealue PN 0-16 bar
virtausaukko DN 150 mm
liitännät laippa
toiminto venttiili
 normaalisti kiinni (A ► B)
 symboli **NC**

venttiili
 normaalisti auki (A ► B)
 symboli **NO**



 Yllämainitut venttiilin runkomateriaalit viittaavat venttiilin liitäntöihin, jotka ovat yhteydessä väliaineeseen!

suunnittelu painekompensitu, jousipalautus, ristiinohjauksella
runkomateriaali ① ② teräs, galvanoitu
 ③ ⑤ ruostumaton teräs
 ④ teräs, nikkelöity ⑥ haponkestävä teräs

venttiilin istukka synteettinen hartsi metallissa
tiivistemateriaalit NBR PTFE, FPM, CR, EPDM

tarvittavat tiedot pääventtiilille

- virtausaukko
- liitäntä
- toiminto NC/NO
- käyttöpaine
- tulpapaine A-, B- tai C-aukkoon
- virtausmäärä
- väliaine
- väliaineen lämpötila
- ulkoinen lämpötila
- toimintatapa

tarvittavat tiedot pneumaattiseen ohjaukseen

- nimellisjännite
- suojausluokka
- rozsah ovládacího tlaku min/max
- matalatehoinen kela, ohjauksipainealue 4-7 bar
- ohjauventtiilityyppi

tarvittavat tiedot hydrauliseen ohjaukseen

- rozsah ovládacího tlaku min/max
- hydraulisesti ohjattu venttiilitoiminto

	tekniset tiedot	optiot
liitännät	VSV-F laipat PN 16	erikoislaippa
toiminto	NC	NO
painealue	0-16 A ⇒ B max. 16 / B ⇒ A max. 16 / A ⇒ C max. 16 / C ⇒ A max. 16	
Kv-arvo	m ³ /h 274,0	
tyhjä paine/tyhjä	vuotomäärä < 10 ⁻⁶ mbar•l•s ⁻¹ P ₁ ⇒ P ₂ painepuoli max. 16 bar tyhjäpuolen vuotoarvo pyynnöstä	
takapaine väliaine	P ₂ > P ₁ kts. Painealue kaasut - nesteet - korkea viskositeetti - rasvamaiset - liimat - epäpuhtaat	
kuluttava väliaine vaimennus	avautuminen sulkeutuminen ohjauventtiileiden kuristimilla	saatavilla
virtausuunta sykli aika	kts. Painealue 1/min 20	
kytkentäaika	ms avautuminen 600-3000 sulkeutuminen 600-3000	
väliaineen lämpötila	°C suoraan asennettu ohjauventtiili 60	ulkoisesti asennetun ohjauventtiilin väli-
ulkoinen lämpötila	°C suoraan asennettu ohjauventtiili 50	aineen max lämpötila +160 ast. C
huuhteluaukot		saatavilla
vuotoaukot		saatavilla
rajakytkimet		induktiivinen / mekaaninen pyynnöstä
käsiohjaus	ohjaus ohjauventtiilillä	
hyväksynnät		LR/GL/WAZ
asennus		
paino	kg VSV-F 97,0	
lisävarusteet		pyynnöstä

sähköiset ominaisuudet

	optiot
nimellisjännite	erikoisjännite optiona
U _n	DC 24 V erikoisjännite optiona
U _n	AC 230 V 50 Hz
tehon kulutus	2,5 W
DC	4,8 W
AC	käynnistysvirta 11,0 VA pitovirta 8,5 VA
suojausluokka	IP65 (P54) DIN 40050 mukaisesti
tehollinen suhteellinen käyttöaika	ED 100%
liitännät	pistoke DIN EN 175301-803, muoto B; 4 asentoa x 90 /kaapelin halkaisija 6-8 mm
vaihtoehtoinen lisävarusteet	M12x1 pistoke; DESINA pistoke; VDMA
max lämpötila	Led-pistoke varistorilla
väliaine	60°C
ulko	50°C
räjähdyssuojattu	E Ex e II T5 nimellisjännite U _n DC 24 V 3,25 W tehon kulutus AC 230 V 50 Hz 2,90 W

pneumaattiset ominaisuudet

	optiot
ohjauksipainealue	bar 4-10
ilman kulutus	cm ³ /isku 550
jakson nopeus	venttiilin nopeutta voidaan säätää ohjauventtiilillä
ohjaus	5/2-venttiili on suositeltava
ohjauventtiilin rajapinta	
ohjausliitännät	2/4 G 1/4 G 3/8

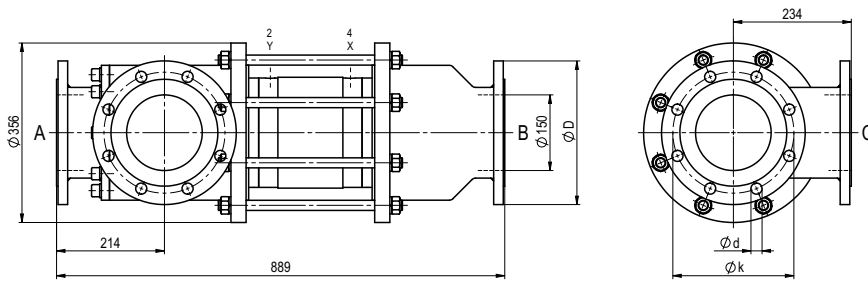
hydrauliset ominaisuudet

	optiot
ohjauksipainealue	bar 15-30 / 30-60
ohjaus	4/2-säätöventtiili on suositeltava
ohjausliitännät	X/Y G 1/4 NPT 1/4
ohjausliitännät	pyynnöstä

- spesifikaatiot, joita ei ole korostettu ovat standardeja
- spesifikaatiot korostusvärillä ovat optiota

tyyppi VSV-F 150 DR

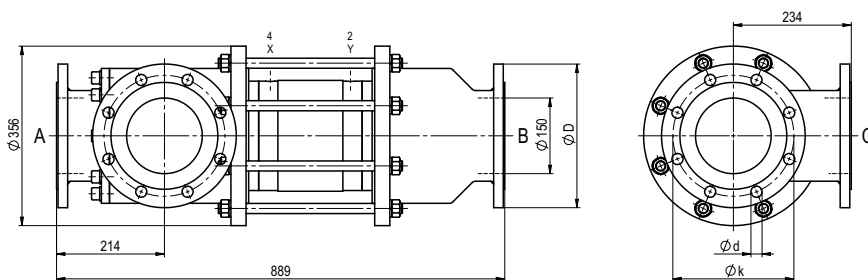
toiminto: **NC**
suljettu jännitteettömänä (A ►B)



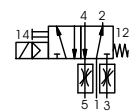
laipat PN	DIN	ØD	Øk	Ød
16	EN 1092-1	285	240	22

tyyppi VSV-F 150 DR

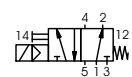
toiminto: **NO**
jännitteettömänä auki (A ►B)



pneumaattiset ominaisuudet



5/2-ohjausventtiili
virtausmäärä 700 l/min
painealue 3-10 bar G 1/8



5/2-ohjausventtiili, ISO-1
virtausmäärä 700 l/min
painealue 3-10 bar G 1/4