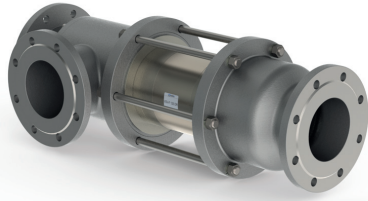


koaksiaalinen venttiili

tyyppi VSV-F 125 DR

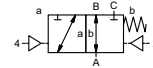
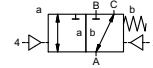
5-VSV-F 125 DR


venttiilityyppi ohjauventtiilillä



3/2-venttiili ulkoisesti ohjattu
painealue PN 0-16 bar
virtausaukko DN 125 mm
liitännät laippa
toiminto venttiili
 normaalisti kiinni (A ► B)
 symboli **NC**

venttiili
 normaalisti auki (A ► B)
 symboli **NO**



 Yllämainitut venttiilin runkomateriaalit viittaavat venttiilin liitäntöihin, jotka ovat yhteydessä väliaineeseen!

suunnittelu painekompensitu, jousipalautus, ristiinohjauksella

runkomateriaali

| | |
|---------------------|----------------------|
| ① | ② teräs, galvanoitu |
| ③ | ⑤ ruostumaton teräs |
| ④ teräs, nikkelöity | ⑥ haponkestävä teräs |

venttiilin istukka synteettinen hartsi metallissa

tiivistemateriaalit NBR PTFE, FPM, CR, EPDM

tarvittavat tiedot pääventtiilille

- virtausaukko
- liitäntä
- toiminto NC/NO
- käyttöpaine
- tulpapaine A-, B- tai C-aukkoon
- virtausmäärä
- väliaine
- väliaineen lämpötila
- ulkoinen lämpötila
- toimintatapa

tarvittavat tiedot pneumaattiseen ohjaukseen

- nimellisjännite
- suojausluokka
- rozsah ovládacího tlaku min/max
- matalatehoinen kela, ohjaukspainealue 4-7 bar
- ohjauventtiilityyppi

tarvittavat tiedot hydrauliseen ohjaukseen

- rozsah ovládacího tlaku min/max
- hydraulisesti ohjattu venttiilitoiminto

| tekniset tiedot | | optiot |
|---|---|---|
| liitännät | VSV-F laipat PN 16 | erikoislaippa |
| toiminto | NC | NO |
| painealue | 0-16 bar | |
| | A ⇒ B max. 16 / B ⇒ A max. 16 / A ⇒ C max. 16 / C ⇒ A max. 16 | |
| Kv-arvo | m ³ /h 198,0 | |
| tyhjä vuotomäärä | | < 10 ⁻⁶ mbar·l·s ⁻¹ |
| paine/tyhjä P ₁ ⇒ P ₂ | | painepuoli max. 16 bar tyhjäpuolen vuotoarvo pyynnöstä |
| takapaine väliaine | P ₂ > P ₁ kts. Painealue | |
| | kaasut - nesteet - korkea viskositeetti - rasvamaiset - liimat - epäpuhtaat | |
| kuluttava väliaine vaimennus | | saatavilla |
| avautuminen | | |
| sulkeutuminen | ohjauventtiileiden kuristimilla | |
| virtausuunta sykli aika | kts. Painealue | |
| 1/min | 30 | |
| ms | avautuminen 400-3000 sulkeutuminen 400-3000 | |
| väliaineen lämpötila | °C suoraan asennettu ohjauventtiili 60 | ulkoisesti asennetun ohjauventtiilin väli- |
| ulkoinen lämpötila | °C suoraan asennettu ohjauventtiili 50 | aineen max lämpötila +160 ast. C |
| huuhteluaukot | | saatavilla |
| vuotoaukot | | saatavilla |
| rajakytkimet | | induktiivinen / mekaaninen pyynnöstä |
| käsiohjaus | ohjaus ohjauventtiilillä | |
| hyväksynnät | | LR/GL/WAZ |
| asennus | | |
| paino | kg VSV-F 68,5 | |
| lisävarusteet | | pyynnöstä |

sähköiset ominaisuudet

optiot

| | | | |
|--|----------------|--|------------------------|
| nimellisjännite | U _n | DC 24 V | erikoisjännite optiona |
| | U _n | AC 230 V 50 Hz | erikoisjännite optiona |
| tehon kulutus | DC | 4,8 W | 2,5 W |
| | AC | käynnistysvirta 11,0 VA pitovirta 8,5 VA | |
| suojausluokka | IP65 (P54) | DIN 40050 mukaisesti | |
| | ED | 100% | |
| tehollinen suhteellinen liitäntäaika | | pistoke DIN EN 175301-803, muoto B; 4 asentoa x 90 /kaapelin halkaisija 6-8 mm | |
| | M12x1 | pistoke; DESINA | pistoke; VDMA |
| vaihtoehtoinen lisävarusteet max lämpötila | | Led-pistoke varistorilla | |
| | väliaine ulko | 60°C | |
| räjähdysuojattu | E Ex e II T5 | U _n | DC 24 V 3,25 W |
| | | tehon kulutus | AC 230 V 50 Hz 2,90 W |

pneumaattiset ominaisuudet

optiot

| | | | |
|---|-----------------------|--|-------|
| ohjaukspainealue | bar | 4-10 | |
| ilman kulutus | cm ³ /isku | 275 | |
| jakson nopeus ohjaus | | venttiilin nopeutta voidaan säätää ohjauventtiilillä | |
| ohjauventtiilin rajapinta ohjausliitännät | 2/4 | G 1/4 | G 3/8 |

hydrauliset ominaisuudet

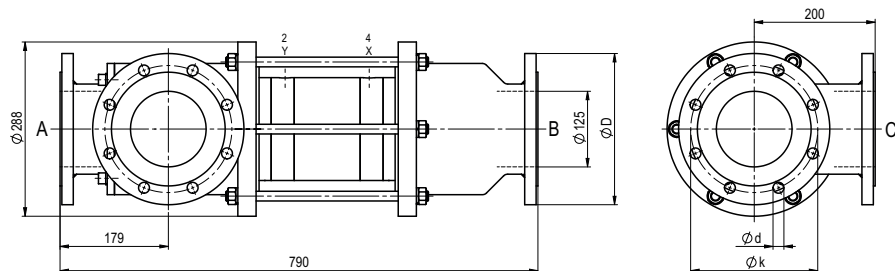
optiot

| | | | |
|------------------|-----|------------------------------------|-----------|
| ohjaukspainealue | bar | 15-30 / 30-60 | |
| ohjaus | | 4/2-säätöventtiili on suositeltava | |
| ohjausliitännät | X/Y | G 1/4 | NPT 1/4 |
| ohjausliitännät | | | pyynnöstä |

- spesifikaatiot, joita ei ole korostettu ovat standardeja
- spesifikaatiot korostusvärillä ovat optiota

tyyppi VSV-F 125 DR

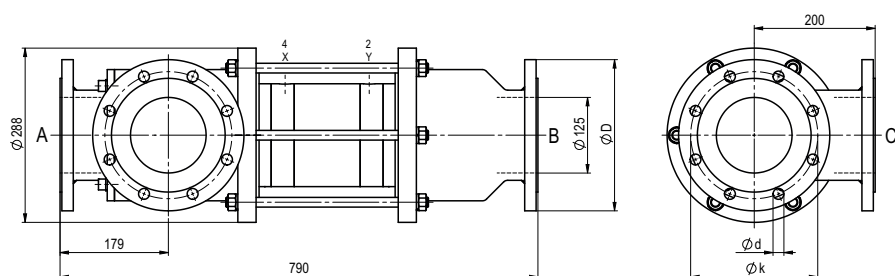
toiminto: **NC**
suljettu jännitteettömänä (A ► B)



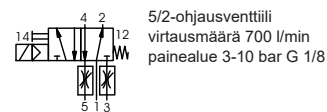
| laipat PN | DIN | ØD | Øk | Ød |
|-----------|-----------|-----|-----|----|
| 16 | EN 1092-1 | 250 | 210 | 18 |

tyyppi VSV-F 125 DR

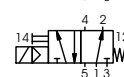
toiminto: **NO**
jännitteettömänä auki (A ► B)



pneumaattiset ominaisuudet



5/2-ohjausventtiili
virtausmäärä 700 l/min
painealue 3-10 bar G 1/8



5/2-ohjausventtiili, ISO-1
virtausmäärä 700 l/min
painealue 3-10 bar G 1/4