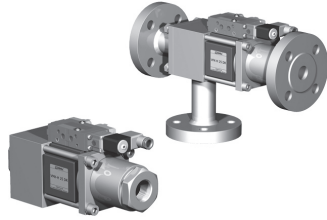


**5-VMK-H 25 DR**  
**5-VFK-H 25 DR**

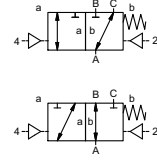
venttiilityyppi ohjauventtiilillä

tyyppi **VMK-H 25 DR**  
**VFK-H 25 DR**



**3/2-venttiili** ulkoisesti ohjattu  
**painealue** PN 0-200 bar  
**virtausaukko** DN 25 mm  
**liitännät** kierre/laippa  
**toiminto** venttiili normaalisti kiinni (A ► B)  
symboli **NC**

venttiili normaalisti auki (A ► B)  
symboli **NO**



**⚠** Yllämainitut venttiilin runkomateriaalit viittaavat venttiilin liitäntöihin, jotka ovat yhteydessä väliaineeseen!

**suunnittelu** painekompensitu, jousipalautus, ristiinohjauksella  
**runkomateriaali** ① ② teräs, galvanoitu  
③ ⑤ ruostumaton teräs  
④ teräs, nikkelöity ⑥ haponkestävä teräs

**venttiilin istukka tiivistemateriaalit** syntetttinen hartsi metallissa  
NBR PTFE, FPM, CR, EPDM

**tarvittavat tiedot pääventtiilille**

- virtausaukko
- liitäntä
- toiminto NC/NO
- käyttöpain
- tulpapaine A-, B- tai C-aukkoon
- virtausmäärä
- väliaine
- väliaineen lämpötila
- ulkoinen lämpötila
- toimintatapa

**tarvittavat tiedot pneumaattiseen ohjaukseen**

- nimellisjännite
- suojausluokka
- ohjaukspainealue min/max
- matalatehoinen kela, ohjaukspainealue 4-7 bar
- ohjauventtiilityyppi

**tarvittavat tiedot hydrauliseen ohjaukseen**

- ohjaukspainealue min/max
- hydraulisesti ohjattu venttiilitoiminto

**⚠** Venttiileiden tekninen suunnittelu perustuu väliaineen ja sovelluksen vaatimukseen. Tämä voi johtaa muutoksiin yleisistä datalehtien tiedoista koskien esim. tiivisteitä ja materiaaleja.

**⚠** Jos tilauksen tai sovelluksen tiedot ovat epätodellisia tai teknisessä suunnittelussa on puutteita, ne aiheuttavat ongelmia koskien venttiilisovellusta. Tämän seurakseen fyysisiä ja kemiallisia ominaisuuksia käytetyissä materiaaleissa tai tiivisteissä saattavat olla sopimattomia kyseiseen sovellukseen.

- spesifikaatiot, joita ei ole korostettu ovat standardeja spesifikaatiot korostusvärillä ovat optiota

liitännät		toiminto		Kv-arvo		tyhjä		paine/tyhjä		takapaine väliaine		kuluttava väliaine väimennus		virtausuunta sykli aika		kytkentäaika		väliaineen lämpötila		ulkoinen lämpötila		huuhteluaukot		vuotoaukot		rajakytkimet		käsiohjaus		hyväksynnät		asennus		paino		lisävarusteet		
VMK-H	kierteet G 1	NC	0-200	m³/h	10,8	P1 ⇌ P2	P2 > P1	kts. Painealue	kaasut - nesteet - korkea viskositeetti - rasvamaiset - liimat - epäpuhtaat	avautuminen	200	1/min	200	ms	50-3000	60	50	huuhteluaukot	vuotoaukot	rajakytkimet	käsiohjaus	hyväksynnät	asennus	kg	VMK-H 10,2 VFK-H 11,8													
VFK-H	laipat PN 160/250	NO	A ⇌ B max.200 / B ⇌ A max.100 / A ⇌ C max.200 / C ⇌ A max.200	vuotomäärä	< 10 <sup>-6</sup> mbar•l/s <sup>1</sup>			rasvamaiset - liimat - epäpuhtaat	avautuminen	200	1/min	200	ms	50-3000	60	50	huuhteluaukot	vuotoaukot	rajakytkimet	käsiohjaus	hyväksynnät	asennus	kg	VMK-H 10,2 VFK-H 11,8														
									suurkoko	200	1/min	200	ms	50-3000	60	50	huuhteluaukot	vuotoaukot	rajakytkimet	käsiohjaus	hyväksynnät	asennus	kg	VMK-H 10,2 VFK-H 11,8														

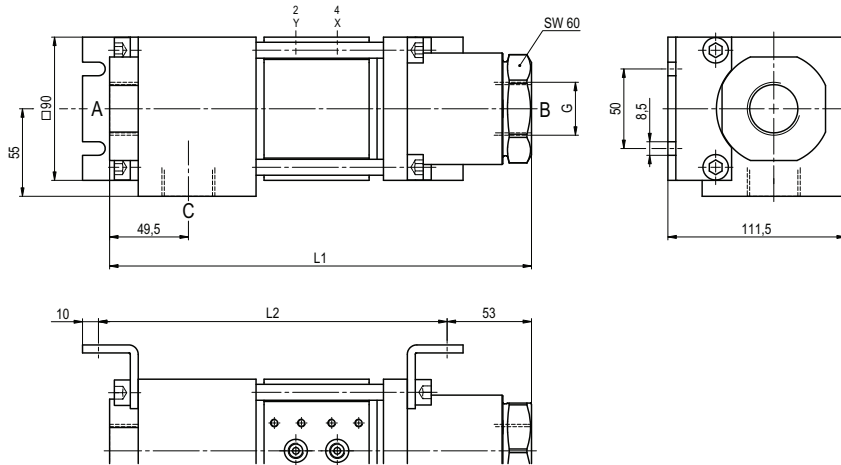
sähköiset ominaisuudet		optiot	
nimellisjännite	U <sub>n</sub> DC 24V	erikoisjännite	erikoisjännite optiona
tehon kulutus	U <sub>n</sub> AC 230V 50 Hz	erikoisjännite	erikoisjännite optiona
	DC 4,8 W		2,5 W
	AC käynnistysvirta 11,0 VA pitovirta 8,5 VA		
	IP 65 (P54) DIN 40 050 mukaisesti		
	ED 100%		
	pistoke DIN EN 175301-803, muoto A; 4 asentoa X90 /kaapelin halkaisija 6-8 mm		
	LED-pistoke varistorilla		
	M12x1 pistoke DESINA		pistoke; VDMA
	väliaine 60°C		
	ulko 50°C		
räjähdyssuojattu	EEx m II T5 nimellisjännite U <sub>n</sub>	tasavirta	24 VDC 3,25 W
	tehon kulutus	vaihtovirta	230 VAC 50 Hz 2,90 W

pneumaattiset ominaisuudet		optiot	
ohjaukspainealue	bar 4-10		
ilman kulutus	cm³/isku 18		
jakson nopeus	venttiilin nopeutta voidaan säätää ohjauventtiilillä		
ohjaus	5/2-venttiili on suositeltava		
ohjauventtiilin rajapinta	co-ax / NAMUR	ISO 1	
ohjausliitännät	2/4 G 1/8	G 1/4	

hydrauliset ominaisuudet		optiot	
ohjaukspainealue	bar 10-30 / 30-60		
ohjaus	4/2-säätöventtiili on suositeltava		
ohjausliitännät	X/Y G 1/4	NPT 1/4	

# tyyppi VMK-H 25 DR

toiminto: **NC**  
suljettu jännitteettömänä (A ► B)

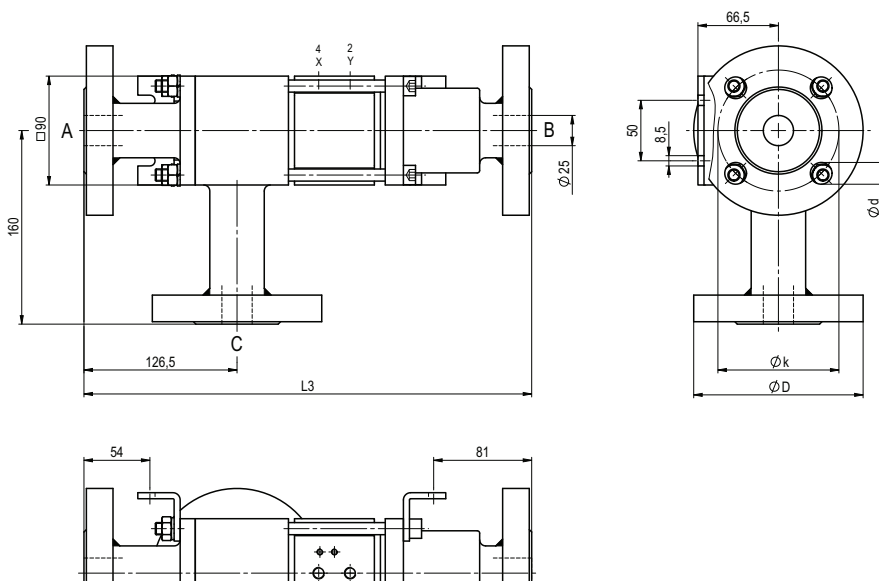


rakennepituus	L1	L2	L3
standardi	265	219	370
1-2 induktiivista rajaa	295	249	400
voitelunippa	295	249	400
mekaanisilla rajoilla	-	-	-

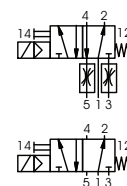
laipat PN	DIN	øD	øk	ød
160	2638	140	100	18
250	2628	150	105	22

# tyyppi VFK-H 25 DR

toiminto: **NO**  
jännitteettömänä auki (A ► B)



## pneumaattinen ohjaus (erillinen)



5/2-ohjausventtiili  
virtausmäärä 700 l/min  
painealue 3-10 bar G 1/8

5/2-ohjausventtiili, ISO-1  
virtausmäärä 700 l/min  
painealue 3-10 bar G 1/4

Sovelluksen vaatimat olosuhteet kuten lämpötila, paine, kytkentäaika sekä väliaineen ominaisuudet voivat johtaa tarpeellisiin muutoksiin venttiilin tiiviste- ja runkomateriaaleissa.

Oikeudet teknisiin muutoksiin pidätetään

Ei vastuuta painovirheistä

Ilmoitetut mitat voidaan muuttaa pyynnöstä