

koaksiaalinen venttiili

tyyppi VMK 10 DR

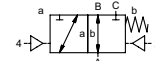
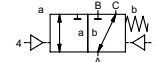
5-VMK 10 DR


venttiilityyppi ohjaisventtiilillä



3/2-venttiili **ulkoisesti ohjattu**
painealue PN 0-100 bar
virtausaukko DN 10 mm
liitännät kierre
toiminto venttiili
 normaalisti kiinni (A ► B)
 symboli **NC**

venttiili
 normaalisti auki (A ► B)
 symboli **NO**



 Yllämainitut venttiilin runkomateriaalit viittaavat venttiilin liitäntöihin, jotka ovat yhteydessä väliaineeseen!

suunnittelu painekompensitu, jousipalautus, ristiinohjauksella

runkomateriaali

- ① messinki ②
 ③ nikkelöity messinki ⑤
 ④ ⑥ haponkestävä teräs

venttiilin istukka synteettinen hartsi metallissa

tiivistemateriaalit

NBR PTFE, FPM, CR, EPDM

tarvittavat tiedot pääventtiilille

- virtausaukko
- liitäntä
- toiminto NC/NO
- käyttöpaine
- tulopaine A-, B- tai C-aukkoon
- virtausmäärä
- väliaine
- väliaineen lämpötila
- ulkoinen lämpötila
- toimintatapa

tarvittavat tiedot pneumaattiseen ohjaukseen

- nimellisjännite
- suojausluokka
- rozsah ovládacích tlaku min/max
- matalatehoinen kela, ohjaispainealue 4-7 bar
- ohjaisventtiilityyppi

tarvittavat tiedot hydrauliseen ohjaukseen

- rozsah ovládacích tlaku min/max
- hydraulisesti ohjattu venttiilitoiminto

liitännät

VMK kierteet G 1/4 - G 3/4

optiot

erikoiskiarteet

toiminto

NC

NO

painealue

0-16 / 0-40 / 0-64 / 0-100

A ⇒ B max. 100 / B ⇒ A max. 16 / A ⇒ C max. 100 / C ⇒ A max. 64

Kv-arvo

m³/h 2,5 (> 64 bar = 2,1)

tyhjä

vuotomäärä

< 10⁻⁶ mbar•l•s⁻¹

paine/tyhjä

P₁ ⇌ P₂

painepuoli max. 100 bar

tyhjäpuolen vuotoarvo pyynnöstä

takapaine

P₂ > P₁ kts. Painealue

väliaine

kaasut - nesteet - korkea viskositeetti -
 rasvamaiset - liimat - epäpuhtaat

kuluttava väliaine

avautuminen

pyynnöstä

vaimennus

sulkeutuminen ohjaisventtiileiden kuristimilla

virtaussuunta

1/min kts. Painealue

sykli aika

680

kytkentä aika

ms avautuminen 30-3000

väliaineen lämpötila

°C suoraan asennettu ohjaisventtiili 60

ulkoisesti asennetun ohjaisventtiilin

ulkoinen lämpötila

°C suoraan asennettu ohjaisventtiili 50

väliaineen max lämpötila +160 ast. C

huuhteluaukot

vuotoaukot

rajakytkimet

induktiivinen

käsiohjaus

ohjaus ohjaisventtiilillä

hyväksynnät

LR/GL/WAZ

asennus

asennusjalat

paino

kg VMK 1,8

lisävarusteet

pyynnöstä

sähköiset ominaisuudet

optiot

nimellisjännite

U_n DC 24 V

erikoisjännite optiona

tehon kulutus

U_n AC 230 V 50 Hz

erikoisjännite optiona

suojausluokka

DC 4,8 W

2,5 W

tehollinen suhteellinen käyttöaika

AC käynnistysvirta 11,0 VA pitovirta 8,5 VA

liitännät

IP65 (P54) DIN 40050 mukaisesti

vaihtoehtoinen lisävarusteet

ED 100% pistoke DIN EN 175301-803, muoto B; 4 asentoa x 90 /kaapelin halkaisija 6-8 mm

max lämpötila

M12x1 pistoke; DESINA

pistoke; VDMA

räjähdyssuojattu

Led-pistoke varistorilla

väliaine

60°C

ulko

50°C

DC 24 V

nimellisjännite U_n

3,25 W

tehon kulutus

AC 230 V 50 Hz

2,90 W

pneumaattiset ominaisuudet

optiot

ohjaispainealue

bar 4-10

ilman kulutus

cm³/isku 2

jakson nopeus

venttiilin nopeutta voidaan säätää ohjaisventtiilillä

ohjaus

5/2-venttiili on suositeltava

ohjaisventtiilin rajapinta

co-ax

NAMUR VDI / VDE 3845

ohjaisliitännät

2/4 G 1/8

hydrauliset ominaisuudet

optiot

ohjaispainealue

bar 4-10

ohjaus

4/2-säätöventtiili on suositeltava

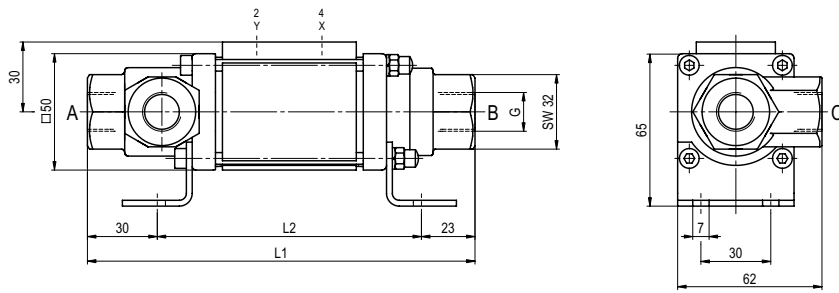
ohjaisliitännät

X/Y G 1/8

- spesifikaatiot, joita ei ole korostettu ovat standardeja
- spesifikaatiot korostusvärillä ovat optiota

tyyppi VMK 10 DR

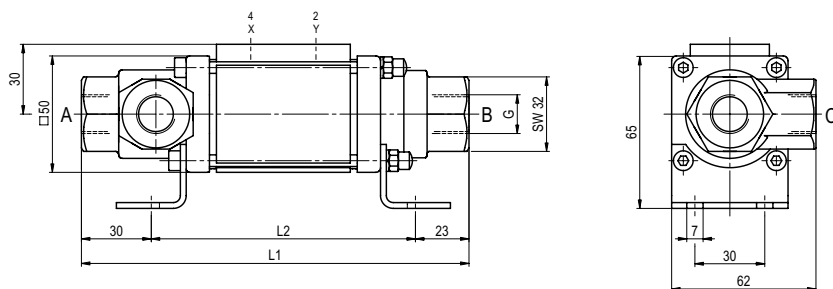
toiminto: **NC**
suljettu jännitteettömänä (A ►B)



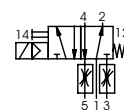
rakennepituus	L1	L2
standardi	166,5	113,5
induktiivista rajaa	186,5	133,5

tyyppi VMK 10 DR

toiminto: **NO**
jännitteettömänä auki (A ►B)



pneumaattiset ominaisuudet



5/2-ohjausventtiili
virtausmäärä 700 l/min
painealue 3-10 bar G 1/8