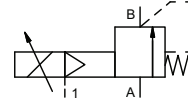



paineenvähennysventtiili

tyyppi SPI 08



proportionaaliohjausventtiili
painealue PN 0-200 bar
virtausaukko DN 8 mm
liitännät kierre
toiminto portaaton
 paineensäätö
 inline-versio



 Yllämainitut venttiilin runkomateriaalit viittaavat venttiilin liitäntöihin, jotka ovat yhteydessä väliaineeseen!

suunnittelu ulkoisesti ohjattu, jousipalautus
runkomateriaali ① messinki ④
 ② ⑤
 ③ ⑥
venttiilin istukka synteettinen hartsi metallissa
tiivistemateriaalit NBR FPM

tarvittavat tiedot pääventtiilille

- virtausaukko
- liitäntä
- paineen säätöalue
- virtausmäärä
- väliaine
- väliaineen lämpötila
- ulkoinen lämpötila

tarvittavat tiedot proportionaaliventtiilille

- nimellisjännite
- ohjauspainealue min/max

liitännät SPI kiertete G 3/8
toiminto portaaton säätö
paineen säätöalue bar 10-200
 m³/h max. 1,3
Kv-arvo
väliaine kaasut - nesteet
kuluttava väliaine
virtausuunta A ⇌ B kuten merkitty
käyttöaika ms < 100
väliaineen lämpötila °C 0 ast +60
ulkoinen lämpötila °C 0 ast +50
hyväksynnät WAZ
asennus
paino kg 3,7
lisävarusteet

tekniset tiedot

optiot

sähköiset ominaisuudet


optiot


nimellisjännite U_B DC 24 V (max jännitöshurina 10%)
tehon kulutus DC < 0,7 A
ohjaussignaali U_E 0-10 V (R_e 10KΩ)
suojaus IP65 DIN 40 050 mukaisesti
tehollinen suhteellinen käyttöaika ED 100% (hyväksytyjen käyttöolosuhteiden mukaisesti)
liitännät pistoke; 7 kontakia / kaapelin halkaisija 6-8 mm

pneumaattiset ominaisuudet

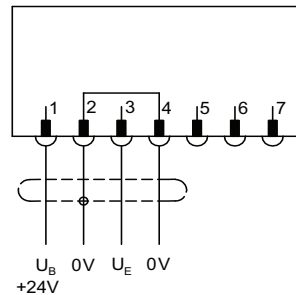
optiot

ohjauspainealue bar kts. Ohjauspaineakaavio
ilman kulutus DIN ISO 8573-1 mukaisesti paineilman laatu 5/4/3
ohjaus ohjaus 3/2 proportionaaliventtiilillä
ohjausliitännät 1 G 1/8

 Venttiileiden tekninen suunnittelu perustuu väliaineen ja sovelluksen vaatimuksiin. Tämä voi johtaa muutoksiin yleisistä datalehtien tiedoista koskien esim. tiivisteitä ja materiaaleja.

 Jos tilauksen tai sovelluksen tiedot ovat epätäydellisiä tai teknisessä suunnittelussa on puutteita, ne aiheuttavat ongelmia koskien venttiilisovellusta. Tämän seurakseen fyysisiä ja kemiallisia ominaisuuksia käytetyissä materiaaleissa tai tiivisteissä saattavat olla sopimattomia kyseiseen sovellukseen.

kytkentäkaavio



liitäntäolosuhteet

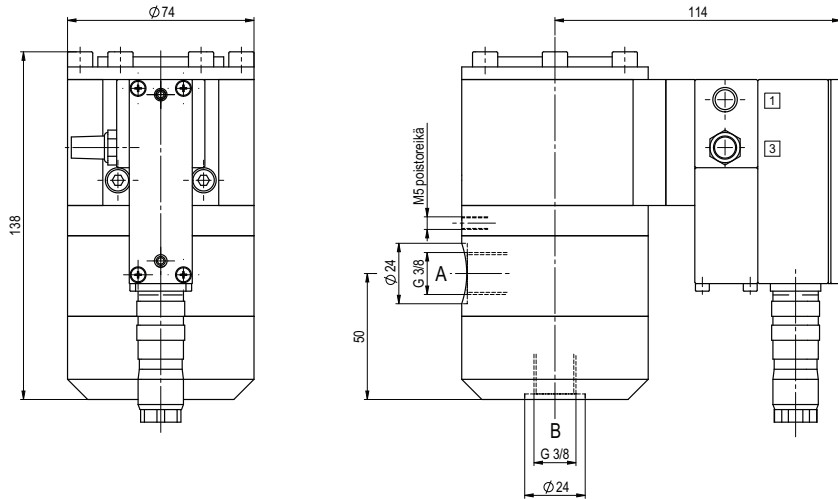
Kun proportionaaliventtiiliin syötetään sähköistä asetusarvoa on ohjauspaineilman oltava asetusarvoissa (kts ohjauspaineilmakaavio.)

asennusasento

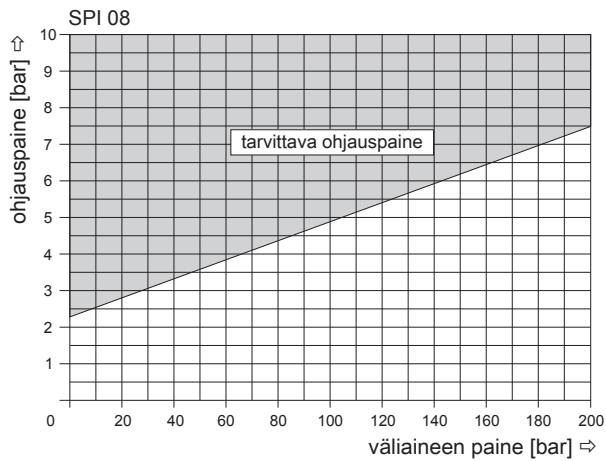
säätäjää ei saa olla alaspäin

- spesifikaatiot, joita ei ole korostettu ovat standardeja
- spesifikaatiot korostusvärillä ovat optiota

tyyppi SPI 08



käyttöpainediagrammi



Sovelluksen vaatimat olosuhteet kuten lämpötila, paine, kytkentäaika sekä väliaineen ominaisuudet voivat johtaa tarpeellisiin muutoksiin venttiilin tiiviste- ja runkomateriaaleissa.