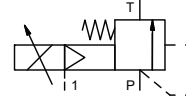



paineenrajoitusventtiili

tyyppi **SPB-S 50**



proportionaaliohjausventtiili
painealue PN 5-64 bar
virtausaukko DN 50 mm
liitännät kierre
toiminto portaaton
 paineensäätö
 bypass-versio



 Yllämainitut venttiilin runkomateriaalit viittaavat venttiilin liitännöihin, jotka ovat yhdessä väliaineeseen!

suunnittelu ulkoisesti ohjattu, jousipalautus
runkomateriaali ① ④ teräs, nikkelöity
 ② ⑤
 ③ ⑥
venttiilin istukka metalli metallia vasten
tiivistemateriaalit FPM, PTFE

tarvittavat tiedot pääventtiilille

- virtausaukko
- liitäntä
- paineen säätöalue
- virtausmäärä
- väliaine
- väliaineen lämpötila
- ulkoinen lämpötila

tarvittavat tiedot proportionaaliventtiilille

- nimellisjännite
- ohjauspainealue min/max

tekniset tiedot

liitännät SPB kierteet G 1 1/2
toiminto portaaton säätö
paineen säätöalue bar 5-64
Kv-arvo m³/h 48,0
väliaine emulsiot-öljyt
kuluttava väliaine
virtausuunta P ⇌ T kuten merkitty
käyttöaika ms < 900
väliaineen lämpötila °C 0 ast +60
ulkoinen lämpötila °C 0 ast +50
hyväksynnät
asennus asennusreiät
paino kg 11,9
lisävarusteet

kierteet G 1 1/2
 portaaton säätö
 5-64
 48,0
 emulsiot-öljyt

optiot

SAE liitännät DIN ISO 6162

sähköiset ominaisuudet

nimellisjännite U_B DC 24 V (max jännännöshurina 10%)
tehon kulutus DC < 0,7 A
ohjaussignaali U_E 0-10 V (R_e 100KΩ)
suojaus IP65 DIN 40 050 mukaisesti
tehollinen suhteellinen käyttöaika ED 100% (hyväksytyjen käyttöolosuhteiden mukaisesti)
liitännät pistoke; 7 kontaktaa / kaapelin halkaisija 6-8 mm

DC 24 V (max jännännöshurina 10%)
 < 0,7 A
 0-10 V (R_e 100KΩ)
 DIN 40 050 mukaisesti
 100% (hyväksytyjen käyttöolosuhteiden mukaisesti)
 pistoke; 7 kontaktaa / kaapelin halkaisija 6-8 mm


optiot


pneumaattiset ominaisuudet

ohjauspainealue bar kts. Ohjauspaineakaavio
ilman kulutus DIN ISO 8573-1 mukaisesti paineilman laatu 5/4/3
ohjaus ohjaus 3/2 proportionaaliventtiilillä
ohjausliitännät 1 G 1/8

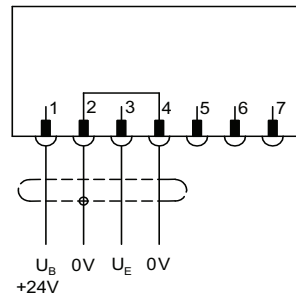
kts. Ohjauspaineakaavio
 DIN ISO 8573-1 mukaisesti paineilman laatu 5/4/3
 ohjaus 3/2 proportionaaliventtiilillä
 G 1/8

optiot

 Venttiileiden tekninen suunnittelu perustuu väliaineen ja sovelluksen vaatimuksiin. Tämä voi johtaa muutoksiin yleisistä datalehtien tiedoista koskien esim. tiivisteitä ja materiaaleja.

 Jos tilauksen tai sovelluksen tiedot ovat epätäydellisiä tai teknisessä suunnittelussa on puutteita, ne aiheuttavat ongelmia koskien venttiilisovellusta. Tämän seurakseen fyysiset ja kemialliset ominaisuudet käytetyissä materiaaleissa tai tiivisteissä saattavat olla sopimattomia kyseiseen sovellukseen.

kytkentäkaavio



liitännäolosuhteet

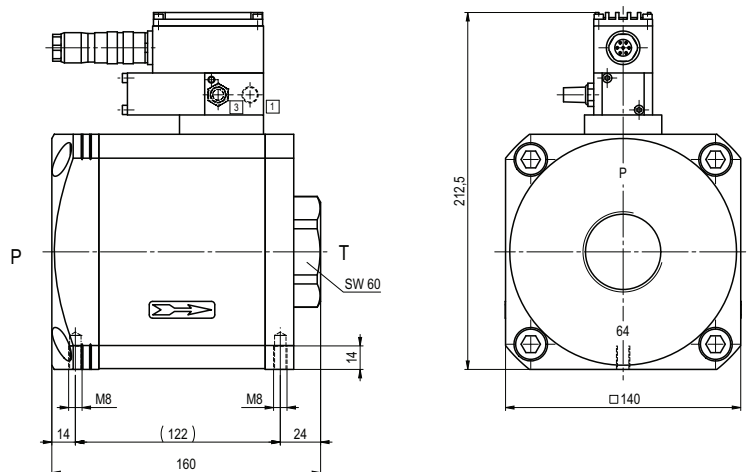
Kun proportionaaliventtiiliin syötetään sähköistä asetusarvoa on ohjauspaineilman oltava asetusarvoissa (kts ohjauspaineilmakaavio.)

asennusasento

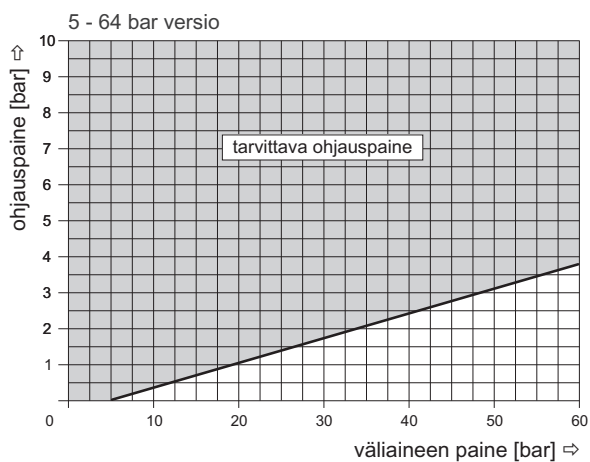
säätäjää ei saa olla alaspäin

- spesifikaatiot, joita ei ole korostettu ovat standardeja
- spesifikaatiot korostusvärillä ovat optiota

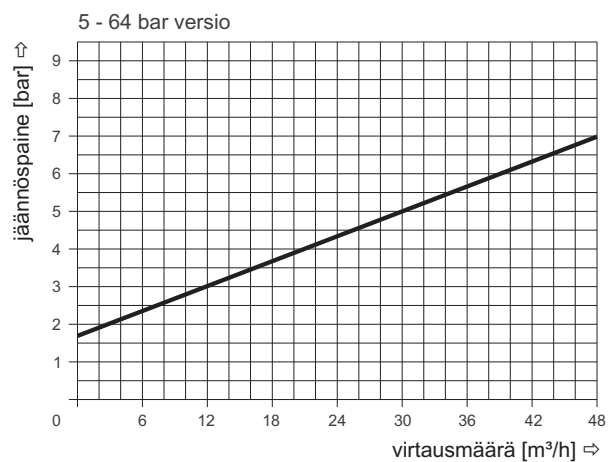
tyyppi **SPB-S 50**



käyttöpaineidiagrammi



paineeton työkierto



Äänenpaineentaso noin 74 dB(A); matalapaine/ Q=48 m³/h.

Sovelluksen vaatimat olosuhteet kuten lämpötila, paine, kytkentäaika sekä välilaineen ominaisuudet voivat johtaa tarpeellisiin muutoksiin venttiilin tiiviste- ja runkomateriaaleissa.

Oikeudet teknisiin muutoksiin pidätetään

Ei vastuuta painovirheistä

Ilmoitetut mitat voidaan muuttaa pyynnöstä