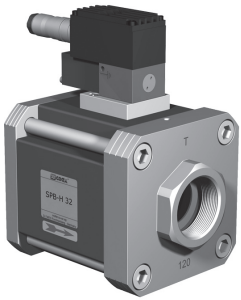
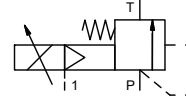



paineenrajoitusventtiili

tyyppi SPB-H 32



proportionaaliohjausventtiili ulkoisesti ohjattu
painealue PN 5-120 bar
virtausaukko DN 32 mm
liitännät kierre
toiminto portaaton
 paineensäätö
 bypass-versio



 Yllämainitut venttiilin runkomateriaalit viittaavat venttiilin liitännöihin, jotka ovat yhteydessä väliaineeseen!

suunnittelu ulkoisesti ohjattu, jousipalautus
runkomateriaali ① ④
 ② teräs, galvanoitu ⑤
 ③ ⑥
venttiilin istukka metalli metallia vasten
tiivistemateriaalit FPM, PTFE

tarvittavat tiedot pääventtiilille

- virtausaukko
- liitäntä
- paineen säätöalue
- virtausmäärä
- väliaine
- väliaineen lämpötila
- ulkoinen lämpötila


tarvittavat tiedot proportionaaliventtiilille


- nimellisjännite
- ohjauspainealue min/max

tekniset tiedot		optiot
liitännät	SPB kierteet G 1 1/2	SAE liitännät DIN ISO 6162
toiminto	portaaton säätö	
paineen säätöalue	bar 5-120	
Kv-arvo	m ³ /h 14,4	
väliaine	nesteet - korkea viskositeetti - epäpuhtaat	
kuluttava väliaine		
virtausuunta	P ⇌ T kuten merkitty	
käyttöaika	ms < 900	
väliaineen lämpötila	°C 0 ast +60	
ulkoinen lämpötila	°C 0 ast +50	
hyväksynnät		
asennus	asennusreiät	
paino	kg 8,4	
lisävarusteet		

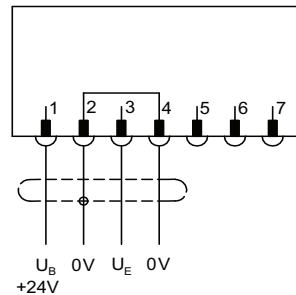
sähköiset ominaisuudet		optiot
nimellisjännite	U _B DC 24 V (max jännitöshurina 10%)	
tehon kulutus	DC < 0,7 A	
ohjaussignaali	U _E 0-10 V (R _e 100KΩ)	
suojaus	IP65 DIN 40 050 mukaisesti	
tehollinen suhteellinen käyttöaika	ED 100% (hyväksytyjen käyttöolosuhteiden mukaisesti)	
liitännät	pistoke; 7 kontaktaa / kaapelin halkaisija 6-8 mm	

pneumaattiset ominaisuudet		optiot
ohjauspainealue	bar kts. Ohjauspaineakaavio	
ilman kulutus	DIN ISO 8573-1 mukaisesti paineilman laatu 5/4/3	
ohjaus	ohjaus 3/2 proportionaaliventtiilillä	
ohjausliitännät	1 G 1/8	

 Venttiileiden tekninen suunnittelu perustuu väliaineen ja sovelluksen vaatimuksiin. Tämä voi johtaa muutoksiin yleisistä datalehtien tiedoista koskien esim. tiivisteitä ja materiaaleja.

 Jos tilauksen tai sovelluksen tiedot ovat epätäydellisiä tai teknisessä suunnittelussa on puutteita, ne aiheuttavat ongelmia koskien venttiilisovellusta. Tämän seurakseen fyysiset ja kemialliset ominaisuudet käytetyissä materiaaleissa tai tiivisteissä saattavat olla sopimattomia kyseiseen sovellukseen.

kytkentäkaavio



liitäntäolosuhteet

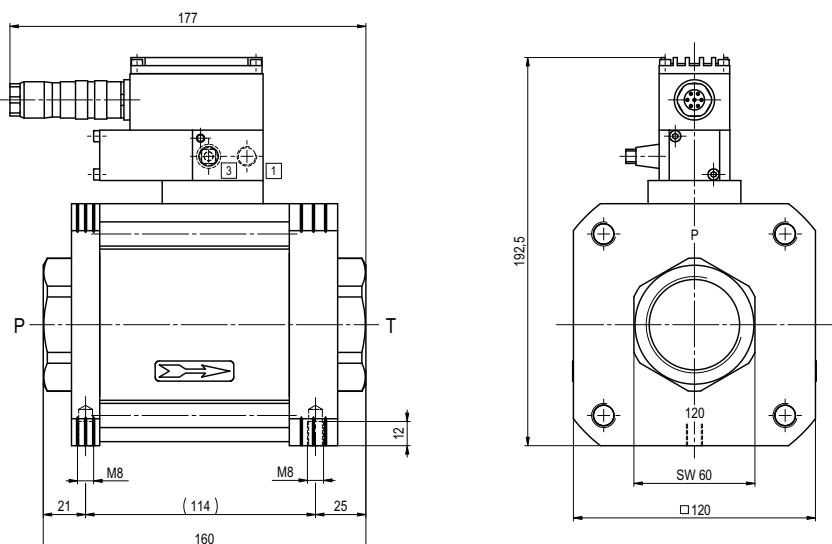
Kun proportionaaliventtiiliin syötetään sähköistä asetusarvoa on ohjauspaineilman oltava asetusarvoissa (kts ohjauspaineilmakaavio.)

asennusasento

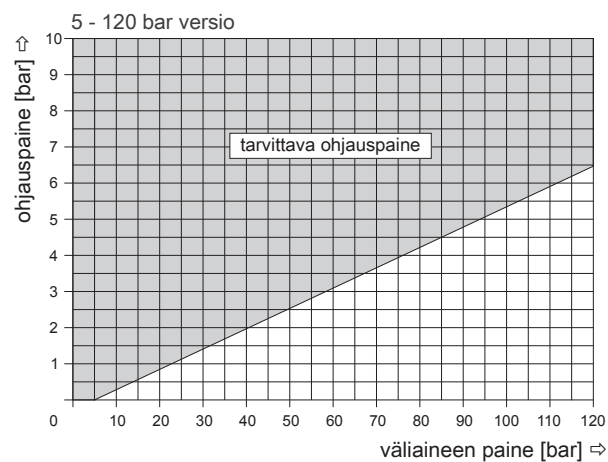
säätäjää ei saa olla alaspäin

- spesifikaatiot, joita ei ole korostettu ovat standardeja
- spesifikaatiot korostusvärillä ovat optiota

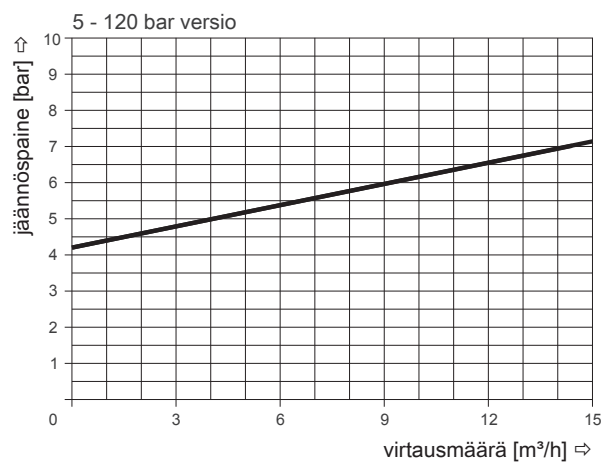
tyyppi **SPB-H 32**



käyttöpainediagrammi



paineeton työkierto



Äänenpaineentaso noin 70 dB(A); matalapaine/ Q=14,4 m³/h.

Sovelluksen vaatimat olosuhteet kuten lämpötila, paine, kytkentäaika sekä väliaineen ominaisuudet voivat johtaa tarpeellisiin muutoksiin venttiilin tiiviste- ja runkomateriaaleissa.

Oikeudet teknisiin muutoksiin pidätetään

Ei vastuuta painovirheistä

Ilmoitetut mitat voidaan muuttaa pyynnöstä