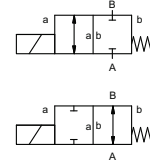



magneettiventtiili

tyyppi RSV 32



2/2-venttiili suoraohjattu
painealue PN 0-10 bar
virtausaukko DN 32 mm
liitännät kierre
toiminto venttiili
 normaalisti kiinni
 symboli **NC**
 venttiili
 normaalisti auki
 symboli **NO**



 Yllämainitut venttiilin runkomateriaalit viittaavat venttiilin liitännöihin, jotka ovat yhteydessä väliaineeseen!

suunnittelu painekompensoitu, jousipalautuksella
runkomateriaali ① messinki
 ③ nikkelöity messinki

venttiilin istukka synteettinen harts metallissa
tiivistemateriaalit NBR

FPM

reunaehdot

- virtausaukko
- liitäntä
- toiminto NC/NO
- käyttöpain
- virtausmäärä
- väliaine
- väliaineen lämpötila
- ulkoinen lämpötila
- nimellisjännite

liitännät RSV kiertet G 1 1/4 - G 1 1/2

toiminto NC NO
painealue bar 0-10

Kv-arvo m³/h 8,2
tyhjä matala tyhjä
paine/tyhjä P₁ ⇌ P₂ pyynnöstä
takapaine P₂ > P₁
väliaine kaasut - nesteet

kuluttava väliaine
vaimennus

avautuminen
 sulkeutuminen
 A ⇌ B kuten merkitty
syklien aika 1/min 110
kytkentäaika ms avautuminen 140 sulkeutuminen 250
väliaineen lämpötila °C DC: -10 ast +80
 AC: -10 ast +80
ulkoinen lämpötila °C DC: -10 ast +80
 AC: -10 ast +80

rajakytkimet
käsiohjaus
hyväksynnät

asennus
paino kg 4,5
lisävarusteet

asennusjalka / asennusreitit

pyynnöstä

sähköiset ominaisuudet**optio**

nimellisjännite U_n DC 24 V erikoisjännite optiona
 U_n AC 230 V 40-60 Hz erikoisjännite optiona
toiminta DC tasavirtakela
 AC tasavirtakela
 integroidulla tasasuuntaajalla


eristysluokka H 180°C
suojaus IP65


tehollinen suhteellinen käyttöaika ED 100%
liitännät pistoke DIN EN 175301-803 liitäntäkotelot+johdot M16 x1,5
 muoto A, 4 asentoa x 90° /
 kaapelin halkaisija 6-8 mm

vaihtoehtoinen
lisävarusteet Led-pistoke varistorilla
tehon kulutus DC 24 V 1,70 A
 AC 230 V 40-60 Hz 0,16 A

räjähdysuojattu

rajakytkimet

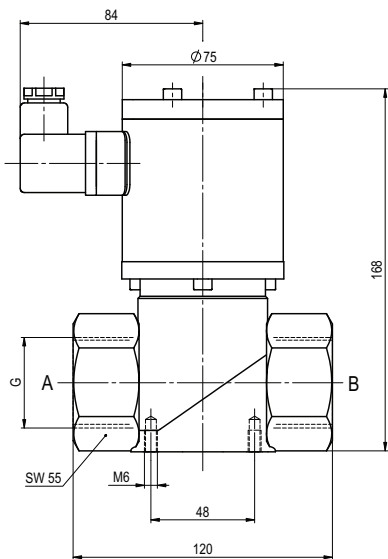
 Venttiileiden tekninen suunnittelu perustuu väliaineen ja sovelluksen vaatimuksiin. Tämä voi johtaa muutoksiin yleisistä datalehtien tiedoista koskien esim. tiivisteitä ja materiaaleja.

 Jos tilauksen tai sovelluksen tiedot ovat epätäydellisiä tai teknisessä suunnittelussa on puutteita, ne aiheuttavat ongelmia koskien venttiilisovellusta. Tämän seurakseen fyysiset tai kemikaaliset ominaisuudet käytetyissä materiaaleissa tai tiivisteissä saattavat olla sopimattomia kyseiseen sovellukseen.

- spesifikaatiot, joita ei ole korostettu ovat standardeja
- spesifikaatiot korostusvärillä ovat optiota

Type RSV 32

toiminto: **NC**
suljettu jännitteettömänä



Type RSV 32

toiminto: **NO**
jännitteettömänä auki

