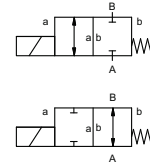



# magneettiventtiili

## tyyppi RSV 25



**2/2-venttiili** suoraohjattu  
**painealue** PN 0-10 bar  
**virtausaukko** DN 25 mm  
**liitännät** kierre  
**toiminto** venttiili  
 normaalisti kiinni  
 symboli **NC**  
 venttiili  
 normaalisti auki  
 symboli **NO**



 Yllämainitut venttiilin runkomateriaalit viittaavat venttiilin liitännöihin, jotka ovat yhteydessä väliaineeseen!

**suunnittelu** painekompensoitu, jousipalautuksella  
**runkomateriaali** ① messinki  
 ③ nikkelöity messinki

**venttiilin istukka** synteettinen harts metallissa  
**tiivistemateriaalit** NBR

FPM

**reunaehdot**

- virtausaukko
- liitäntä
- toiminto NC/NO
- käyttöpain
- virtausmäärä
- väliaine
- väliaineen lämpötila
- ulkoinen lämpötila
- nimellisjännite

**liitännät** RSV kierteteet G 1 1/4

**toiminto** NC NO  
**painealue** bar 0-10

**Kv-arvo** m<sup>3</sup>/h 7,5  
**tyhjä** matala tyhjä  
**paine/tyhjä** P<sub>1</sub> ⇌ P<sub>2</sub>  
**takapaine** P<sub>2</sub> > P<sub>1</sub>  
**väliaine** kaasut - nesteet

**kuluttava väliaine** avautuminen  
**vaimennus** sulkeutuminen  
**virtaussuunta** A ⇌ B kuten merkitty  
**sykli aika** 1/min 130  
**kytkentäaika** ms avautuminen 130 sulkeutuminen 200  
**väliaineen lämpötila** °C DC: -10 ast +80  
 AC: -10 ast +80  
**ulkoinen lämpötila** °C DC: -10 ast +80  
 AC: -10 ast +80

**rajakytkimet**  
**käsiohjaus**  
**hyväksynnät**  
**asennus**  
**paino** kg 4,2  
**lisävarusteet**

asennusjalka / asennusreiät

pyynnöstä

**sähköiset ominaisuudet**

**nimellisjännite** U<sub>n</sub> DC 24 V erikoisjännite optiona  
 U<sub>n</sub> AC 230 V 40-60 Hz erikoisjännite optiona  
**toiminta** DC tasavirtakela  
 AC tasavirtakela  
 integroidulla tasasuuntaajalla


**eristysluokka** H 180°C  
**suojaus** IP65


**tehollinen suhteellinen käyttöaika** ED 100%  
**liitännät** pistoke DIN EN 175301-803 liitäntäkotelot+johdot M16 x1,5  
 muoto A, 4 asentoa x 90° /  
 kaapelin halkaisija 6-8 mm

**vaihtoehtoinen** Led-pistoke varistorilla  
**lisävarusteet**  
**tehon kulutus** N-kela DC 24 V 1,70 A  
 AC 230 V 40-60 Hz 0,16 A

räjähdysuojattu

rajakytkimet

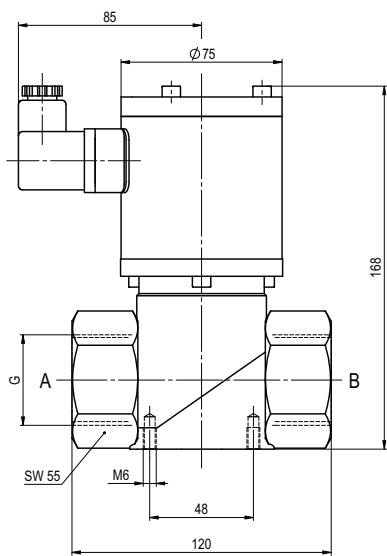
 Venttiileiden tekninen suunnittelu perustuu väliaineen ja sovelluksen vaatimuksiin. Tämä voi johtaa muutoksiin yleisistä datalehtien tiedoista koskien esim. tiivisteitä ja materiaaleja.

 Jos tilauksen tai sovelluksen tiedot ovat epätäydellisiä tai teknisessä suunnittelussa on puutteita, ne aiheuttavat ongelmia koskien venttiilisovellusta. Tämän seurakseen fyysiset tai kemikaaliset ominaisuudet käytetyissä materiaaleissa tai tiivisteissä saattavat olla sopimattomia kyseiseen sovellukseen.

- spesifikaatiot, joita ei ole korostettu ovat standardeja
- spesifikaatiot korostusvärillä ovat optiota

## Type RSV 25

toiminto: **NC**  
suljettu jännitteettömänä



## Type RSV 25

toiminto: **NO**  
jännitteettömänä auki

