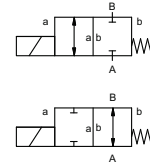



magneettiventtiili

tyyppi RSV 20



2/2-venttiili suoraohjattu
painealue PN 0-10 bar
virtausaukko DN 20 mm
liitännät kierre
toiminto venttiili
 normaalisti kiinni
 symboli **NC**
 venttiili
 normaalisti auki
 symboli **NO**



 Yllämainitut venttiilin runkomateriaalit viittaavat venttiilin liitännöihin, jotka ovat yhteydessä väliaineeseen!

suunnittelu painekompensoitu, jousipalautuksella
runkomateriaali ① messinki
 ③ nikkelöity messinki

venttiilin istukka synteettinen harts metallissa
tiivistemateriaalit NBR

FPM

reunaehdot

- virtausaukko
- liitäntä
- toiminto NC/NO
- käyttöpain
- virtausmäärä
- väliaine
- väliaineen lämpötila
- ulkoinen lämpötila
- nimellijännite

liitännät RSV kiertet G 3/4 - G 1

toiminto NC NO
painealue bar 0-10

Kv-arvo m³/h 6,8
tyhjä matala tyhjä
paine/tyhjä P₁ ⇌ P₂
takapaine P₂ > P₁
väliaine kaasut - nesteet

kuluttava väliaine avautuminen
vaimennus sulkeutuminen
virtaussuunta A ⇌ B kuten merkitty
sykli aika 1/min 140
kytkentäaika ms avautuminen 120 sulkeutuminen 160
väliaineen lämpötila °C DC: -10 ast +80
 AC: -10 ast +80
ulkoinen lämpötila °C DC: -10 ast +80
 AC: -10 ast +80

rajakytkimet käsiohjaus pyynnöstä
hyväksynnät asennus asennusjalka / asennusreitit
paino kg 4,0
lisävarusteet pyynnöstä

tekniset tiedot**optiot****sähköiset ominaisuudet****optiot**

nimellijännite U_n DC 24 V erikoisjännite optiona
 U_n AC 230 V 40-60 Hz erikoisjännite optiona
toiminta DC tasavirtakela
 AC tasavirtakela
 integroidulla tasasuuntaajalla


eristysluokka H 180°C
suojaus IP65


tehollinen suhteellinen käyttöaika ED 100%
liitännät pistoke DIN EN 175301-803 liitäntäkotelot+johdot M16 x1,5
 muoto A, 4 asentoa x 90° /
 kaapelin halkaisija 6-8 mm

vaihtoehtoinen Led-pistoke varistorilla
lisävarusteet DC 24 V 1,70 A
tehon kulutus AC 230 V 40-60 Hz 0,16 A

räjähdysuojattu

rajakytkimet

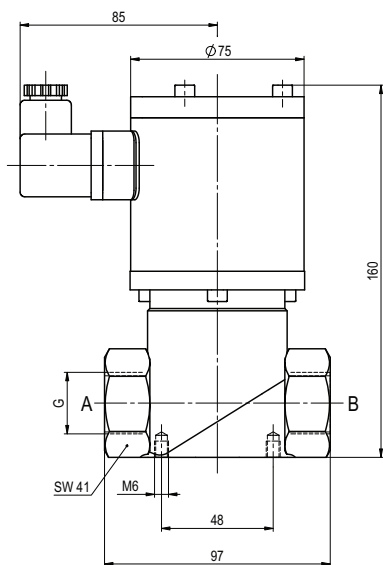
 Venttiileiden tekninen suunnittelu perustuu väliaineen ja sovelluksen vaatimuksiin. Tämä voi johtaa muutoksiin yleisistä datalehtien tiedoista koskien esim. tiivisteitä ja materiaaleja.

 Jos tilauksen tai sovelluksen tiedot ovat epätäydellisiä tai teknisessä suunnittelussa on puutteita, ne aiheuttavat ongelmia koskien venttiilisovellusta. Tämän seurakseen fyysiset tai kemikaaliset ominaisuudet käytetyissä materiaaleissa tai tiivisteissä saattavat olla sopimattomia kyseiseen sovellukseen.

- spesifikaatiot, joita ei ole korostettu ovat standardeja
- spesifikaatiot korostusvärillä ovat optiota

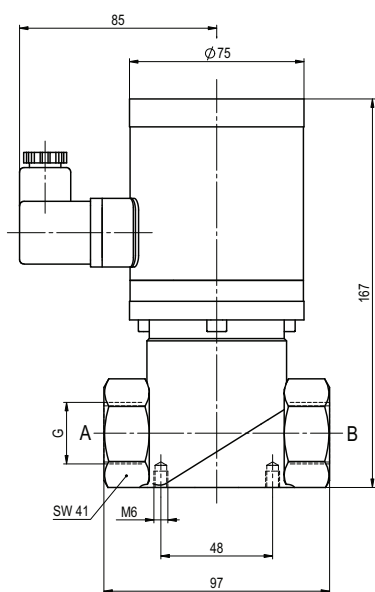
Type RSV 20

toiminto: **NC**
suljettu jännitteettömänä



Type RSV 20

toiminto: **NO**
jännitteettömänä auki



Sovelluksen vaatimat olosuhteet kuten lämpötila, paine, kytkentäaika sekä väliaineen ominaisuudet voivat johtaa tarpeisiin muutoksiin venttiin tiiviste- ja runkomateriaaleissa.

Oikeudet teknisiin muutoksiin pidätetään • Ei vastuuta painovirheistä • Ilmoitetut mitat voidaan muuttaa pyynnöstä