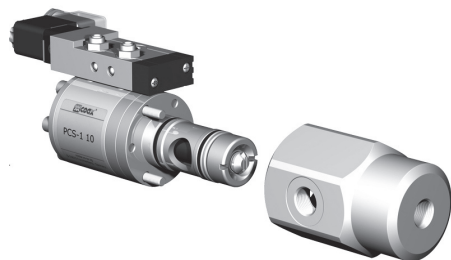


5-PCS-1 10
5-PCS-2 10

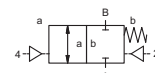
venttiilityyppi ohjauventtiilillä

patruunaventtiili

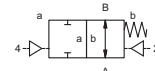
tyyppi PCS-1 10 PCS-2 10



2/2-venttiili ulkoisesti ohjattu
painealue PN 0-200 bar
virtausaukko DN 10 mm
liitännät kierre/patruuna
toiminto venttiili normaalisti kiinni
symboli **NC**



venttiili normaalisti auki
symboli **NO**



Yllämainitut venttiilin runkomateriaalit viittaavat venttiilin liitäntöihin, jotka ovat yhteydessä väliaineeseen!

suunnittelu	painekompensoitu, jousipalautuksella	
runkomateriaali	① alumiini	③
	①	④
	②	⑥ haponkestävä teräs metalli metallia vasten
venttiilin istukka tiivistämateriaalit	synteettinen hartsi metallissa HNBR	FPM, EPDM

tarvittavat tiedot pääventtiilille

- virtausaukko
- liitäntä
- toiminto NC/NO
- käyttöpaine/deltap
- virtausmäärä
- väliaine
- väliaineen lämpötila
- ulkoinen lämpötila
- toimintatapa

tarvittavat tiedot pneumaattiseen ohjaukseen

- nimellisjännite
- suojausluokka
- ohjauispainealue min/max
- matalatehoinen kela, ohjauispainealue 4-7 bar
- ohjauventtiilityyppi

tarvittavat tiedot hydrauliseen ohjaukseen

- ohjauispainealue min/max
- hydraulisesti ohjattu venttiilitoiminto

	tekniset tiedot	optiot
liitännät	PCS-1 ilman venttiilin runkoa PCS-2 ilman venttiilin runkoa	venttiilin rungolla kierre G 3/8 venttiilin rungolla kierre G 3/8
toiminto	NC	NO
painealue	PCS-1 0-50 (0-200 katso paineKaavio) PCS-2 0-100 (0-200 katso paineKaavio)	NO (kts. OhjauispaineKaavio)
Kv-arvo	m ³ /h 3,0	
tyhjä vuotomäärä		
paine/tyhjä	P ₁ ⇌ P ₂	
takapaine väliaine	P ₂ > P ₁	saatavilla pyynnöstä
kuluttava väliaine väimennus	kaasut - nesteet - korkea viskositeetti - rasvamaiset - liimat - epäpuhtaat	versiot saatavilla
virtausuunta sykli aika	avautuminen sulkeutuminen ohjauventtiileiden kuristimilla A ⇌ B kuten merkitty	virtaus kahteen suuntaan optio
kytkentäaika	ms 700	
väliaineen lämpötila	°C suoraa asennettu ohjauventtiili 60	ulkoisesti asennetun ohjauventtiilin väliaineen max lämpötila +150 ast. C
ulkoinen lämpötila	°C suoraa asennettu ohjauventtiili 50	
huuhteluaukot		saatavilla
vuotoaukot		induktivinen
rajakytkimet		
käsiohjaus	ohjaus 5/2 ohjauventtiilillä	
hyväksynnät		WAZ
asennus		asennusreiät venttiilin rungossa 2 x M6
paino	kg PCS-1 1,1 PCS-2 1,2	PCS-1 1,7 PCS-2 1,8
lisävarusteet		venttiilin runko

Venttiileiden tekninen suunnittelu perustuu väliaineen ja sovelluksen vaatimukseen. Tämä voi johtaa muutoksiin yleisistä datalehtien tiedoista koskien esim. tiivisteitä ja materiaaleja.

Jos tilauksen tai sovelluksen tiedot ovat epätäydellisiä tai teknisessä suunnittelussa on puutteita, ne aiheuttavat ongelmia koskien venttiilisovellusta. Tämän seurakseen fysikaaliset ja tai kemikaaliset ominaisuudet käytetyissä materiaaleissa tai tiivisteissä saattavat olla sopimattomia kyseiseen sovellukseen.

tehollinen suhteellinen käyttöaika
liitännät
lisävarusteet
vaihtoehtoinen max lämpötila
räjähdyssuojattu

	sähköiset ominaisuudet	optiot
nimellisjännite	U _n DC 24V U _n AC 230V 50 Hz	erikoisjännite optiona erikoisjännite optiona
tehon kulutus	DC 4,8 W AC käynnistysvirta 11,0 VA pitovirta 8,5 VA	2,5 W
suojaus	IP 65 (P54) DIN 40 050 mukaisesti	
ED	100%	
ulko	pistoke DIN EN 175301-803, muoto A; 4 asentoa X90 /kaapelin halkaisija 6-8 mm Led-pistoke varistorilla	
M12x1	pistoke DESINA	pistoke; VDMA
väliaine	60°C	
ulko	50°C	
EEx m II T5	nimellisjännite U _n	tasavirta 24 VDC 3,25 W
tehon kulutus		vaihtovirta 230 VAC 50 Hz 2,90 W

	pneumaattiset ominaisuudet	optiot
ohjauispainealue	bar 4-10	
ilman kulutus	cm ³ /isku PCS-1 7 PCS-2 17	
jakson nopeus	venttiilin nopeutta voidaan säätää ohjauventtiilillä	
ohjaus	ohjaus 5/2 ohjauventtiilillä	
ohjausliitännät	2/4 G 1/8	

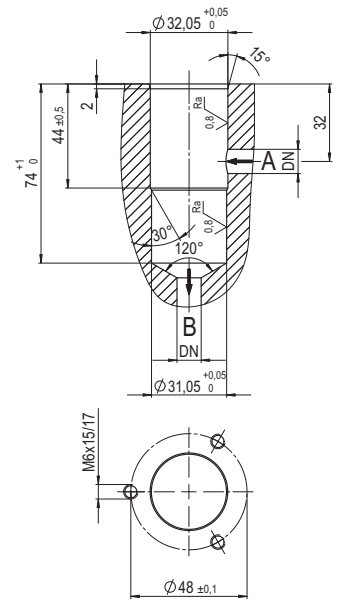
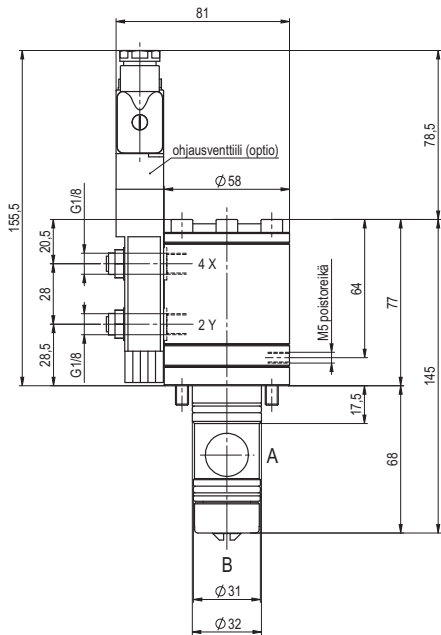
	hydrauliset ominaisuudet	optiot
ohjauispainealue	bar 10-30	>30 bar pyynnöstä
väliaine		
ohjaus	4/2-säätöventtiili on suositeltava	
ohjausliitännät	X/Y G 1/4 adapterilla	NPT 1/4 adapterilla

- spesifikaatiot, joita ei ole korostettu ovat standardeja spesifikaatiot korostusvärillä ovat optiota

tyyppi PCS-1 10

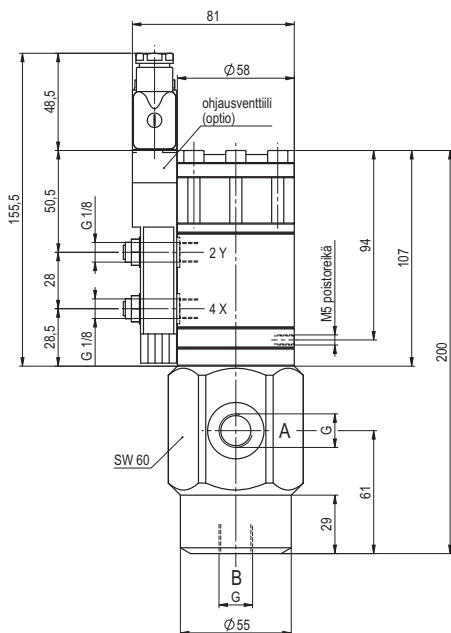
toiminto: **NC**
suljettu jännitteettömänä

porausmitat patruunaventtiilille

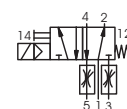


tyyppi PCS-2 10

toiminto: **NO**
jännitteettömänä auki

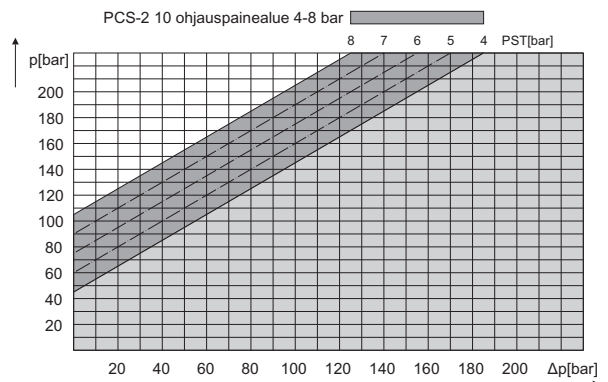
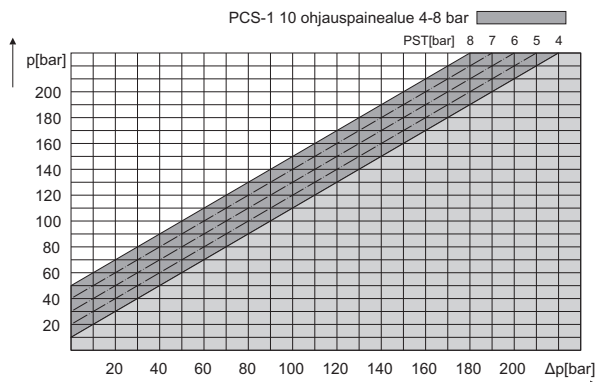


pneumaattinen ohjaus (erillinen)



5/2-ohjausventtiili
virtausmäärä 350 l/min
painealue 3-10 bar G 1/8

painediagrammi



Sovelluksen vaatimat olosuhteet kuten lämpötila, paine, kytkentäaika sekä väliaineen ominaisuudet voivat johtaa tarpeellisiin muutoksiin venttiilin tiiviste- ja runkomateriaaleissa.