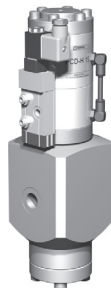


5-PCD-H 15

venttiilityyppi ohjauventtiilillä

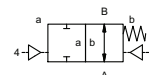
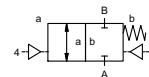



patruunaventtiili

tyyppi PCD-H 15

2/2-venttiili **ulkoisesti ohjattu**
painealue PN 0-500 bar
virtausaukko DN 15 mm
liitännät kierre
toiminto venttiili normaalisti kiinni
symboli **NC**

venttiili normaalisti auki
symboli **NO**



 Yllämainitut venttiilin runkomateriaalit viittaavat venttiilin liitäntöihin, jotka ovat yhteydessä väliaineeseen!

suunnittelu painekompensoitu, jousipalautuksella
runkomateriaali ① messinki ②
 ③ ⑤
 ④ ⑥ haponkestävä teräs


venttiilin istukka tiivistämateriaalit synteettinen hartsi metallissa
 NBR PTFE, FPM, CR, EPDM


tarvittavat tiedot pääventtiilille

- virtausaukko
- liitäntä
- toiminto NC/NO
- käyttöpaine/deltap
- virtausmäärä
- väliaine
- väliaineen lämpötila
- ulkoinen lämpötila
- toimintatapa

tarvittavat tiedot pneumaattiseen ohjaukseen

- nimellisjännite
- suojausluokka
- ohjauspainealue min/max
- matalatehoinen kela, ohjauspainealue 4-7 bar
- ohjauventtiilityyppi

 Venttiileiden tekninen suunnittelu perustuu väliaineen ja sovelluksen vaatimuksiin. Tämä voi johtaa muutoksiin yleisistä datalehtien tiedoista koskien esim. tiivisteitä ja materiaaleja.

 Jos tilauksen tai sovelluksen tiedot ovat epätäydellisiä tai teknisessä suunnittelussa on puutteita, ne aiheuttavat ongelmia koskien venttiilisovellusta. Tämän seurakseen fysikaaliset ja tai kemikaaliset ominaisuudet käytetyissä materiaaleissa tai tiivisteissä saattavat olla sopimattomia kyseiseen sovellukseen.

- spesifikaatiot, joita ei ole korostettu ovat standardeja
- spesifikaatiot korostusvärillä ovat optiota

liitännät PCD-H kierteet G 1/2 - G 3/4

toiminto NC NO

painealue bar 0-500

Kv-arvo m³/h 3,5

tyhjä paine/tyhjä vuotomäärä P₁ ⇌ P₂

takapaine P₂ > P₁

väliaine kaasut - nesteet

kuluttava väliaine vaimennus avautuminen sulkeutuminen

virtaussuunta A ⇌ B kts. Painealue

syklaaika 1/min 100

kytkentäaika ms avautuminen 30-3000 sulkeutuminen 30-3000

väliaineen lämpötila °C suoraan asennettu ohjauventtiili 60 ulkoisesti asennetun ohjauventtiilin

ulkoinen lämpötila °C suoraan asennettu ohjauventtiili 50 väliaineen max lämpötila +150 ast. C

huuhteluaukot

vuotoaukot

rajakytkimet

käsiohjaus

hyväksynnät

asennus

paino kg 17,5

lisävarusteet

tekniset tiedot**optiot****sähköiset ominaisuudet****optiot**

nimellisjännite	U _n DC 24V	erikoisjännite optiona
	U _n AC 230V 50 Hz	erikoisjännite optiona
tehon kulutus	DC 4,8 W	2,5 W
	AC käynnistysvirta 11,0 VA pitovirta 8,5 VA	
suojaus	IP 65 (P54) DIN 40 050 mukaisesti	
tehollinen suhteellinen käyttöaika	ED 100%	
liitännät	pistoke DIN EN 175301-803, muoto A; 4 asentoa X90 /kaapelin halkaisija 6-8 mm	
lisävarusteet	Led-pistoke varistorilla	
vaihtoehtoinen max lämpötila	M12x1 pistoke DESINA	pistoke; VDMA
räjähdyssuojattu	väliaine 60°C	
	ulko 50°C	
	EEx m II T5 nimellisjännite U _n	tasavirta 24 VDC 3,25 W
	tehon kulutus	vaihtovirta 230 VAC 50 Hz 2,90 W

pneumaattiset ominaisuudet**optiot**

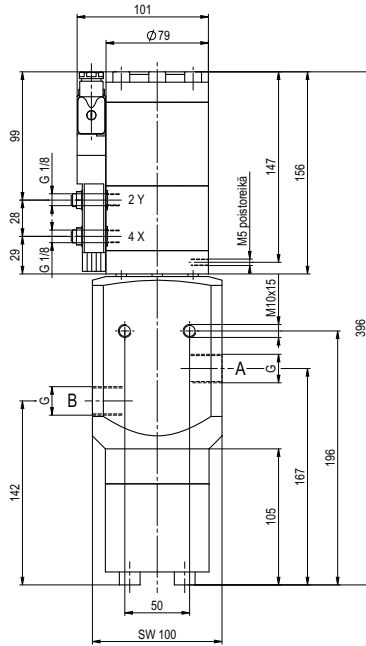
ohjauspainealue	bar 4-10
ilman kulutus	cm ³ /isku 7
jakson nopeus	venttiilin nopeutta voidaan säätää ohjauventtiilillä
ohjauksen	5/2-venttiili on suositeltava
ohjauksiliitännät	2/4 G 1/8

hydrauliset ominaisuudet**optiot**

ohjauspainealue	
väliaine	
ohjauksen	
ohjauksiliitännät	

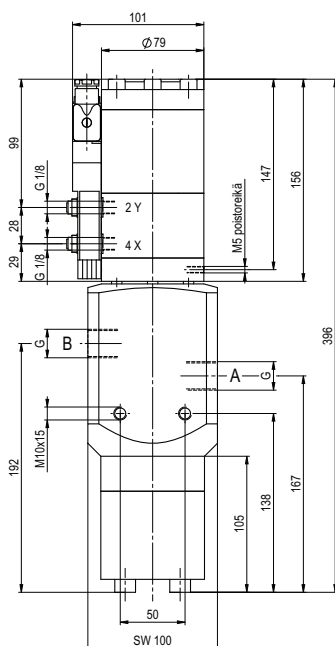
tyyppi PCD-H 15

toiminto: **NC**
suljettu jännitteettömänä

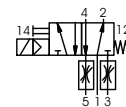


tyyppi PCD-H 15

toiminto: **NO**
jännitteettömänä auki



pneumaattinen ohjaus (erillinen)



5/2-ohjausventtiili
virtausmäärä 350 l/min
painealue 3-10 bar G 1/8

Sovelluksen vaatimat olosuhteet kuten lämpötila, paine, kytkentäaika sekä väliaineen ominaisuudet voivat johtaa tarpeellisiin muutoksiin venttiilin tiiviste- ja runkomateriaaleissa.

Oikeudet teknisiin muutoksiin pidätetään

Ei vastuuta painovirheistä

Ilmoitetut mitat voidaan muuttaa pyynnöstä