

patruunaventtiili

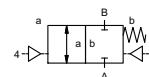
tyyppi PCD 10

5-PCD 10

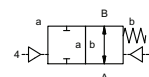
venttiilityyppi ohjauventtiilillä




2/2-venttiili ulkoisesti ohjattu
painealue PN 0-250 bar
virtausaukko DN 10 mm
liitännät kierre
toiminto venttiili normaalisti kiinni
symboli **NC**



venttiili normaalisti auki
symboli **NO**



 Yllämainitut venttiilin runkomateriaalit viittaavat venttiilin liitäntöihin, jotka ovat yhteydessä väliaineeseen!


suunnittelu painekompensoitu, jousipalautuksella
runkomateriaali ① messinki ②
 ③ ⑤
 ④ ⑥ haponkestävä teräs
venttiilin istukka tiivistämateriaalit synteettinen hartsi metallissa
 NBR PTFE, FPM, CR, EPDM


tarvittavat tiedot pääventtiilille

- virtausaukko
- liitäntä
- toiminto NC/NO
- käyttöpaine/deltap
- virtausmäärä
- väliaine
- väliaineen lämpötila
- ulkoinen lämpötila
- toimintatapa

tarvittavat tiedot pneumaattiseen ohjaukseen

- nimellisjännite
- suojausluokka
- ohjaukspainealue min/max
- matalatehoinen kela, ohjaukspainealue 4-7 bar
- ohjauventtiilityyppi

 Venttiileiden tekninen suunnittelu perustuu väliaineen ja sovelluksen vaatimuksiin. Tämä voi johtaa muutoksiin yleisistä datalehdien tiedoista koskien esim. tiivisteitä ja materiaaleja.

 Jos tilauksen tai sovelluksen tiedot ovat epätäydellisiä tai teknisessä suunnittelussa on puutteita, ne aiheuttavat ongelmia koskien venttiilisovellusta. Tämän seurakseen fysikaaliset ja tai kemikaaliset ominaisuudet käytetyissä materiaaleissa tai tiivisteissä saattavat olla sopimattomia kyseiseen sovellukseen.

- spesifikaatiot, joita ei ole korostettu ovat standardeja
- spesifikaatiot korostusvärillä ovat optiota

tekniset tiedot

liitännät	PCD	kierteet G 3/8	
toiminto		NC	NO
painealue	bar	0-250	
Kv-arvo	m ³ /h	1,5	
tyhjä paine/tyhjä	vuotomäärä		
	P ₁ ⇌ P ₂		
takapaine väliaine	P ₂ > P ₁	kaasut - nesteet	
kuluttava väliaine vaimennus	avautuminen sulkeutuminen		
virtaussuunta	A ⇌ B	ks. Painealue	
syklaaika	1/min	130	
kytkentäaika	ms	avautuminen 30-3000 sulkeutuminen 30-3000	
wäliaineen lämpötila	°C	suoraan asennettu ohjauventtiili 60	ulkoisesti asennetun ohjauventtiilin väliaineen max lämpötila +150 ast. C
ulkoinen lämpötila	°C	suoraan asennettu ohjauventtiili 50	
huuhteluaukot			
vuotoaukot			
rajakytkimet			induktiivinen
käsiohjaus			
hyväksynnät			
asennus			
paino	kg	3,5	
lisävarusteet			

sähköiset ominaisuudet

nimellisjännite	U _n	DC 24V	erikoisjännite optiona
	U _n	AC 230V 50 Hz	erikoisjännite optiona
tehon kulutus	DC	4,8 W	2,5 W
	AC	käynnistysvirta 11,0 VA pitovirta 8,5 VA	
suojaus	IP 65 (P54)	DIN 40 050 mukaisesti	
tehollinen suhteellinen käyttöaika	ED	100%	
liitännät		pistoke DIN EN 175301-803, muoto A; 4 asentoa X90 /kaapelin halkaisija 6-8 mm	
lisävarusteet		Led-pistoke varistorilla	
vaihtoehtoinen max lämpötila	M12x1	pistoke DESINA	pistoke; VDMA
	wäliaine	60°C	
	ulko	50°C	
räjähdyssuojattu	EEx m II T5	nimellisjännite U _n	tasavirta 24 VDC 3,25 W
		tehon kulutus	vaihtovirta 230 VAC 50 Hz 2,90 W

pneumaattiset ominaisuudet

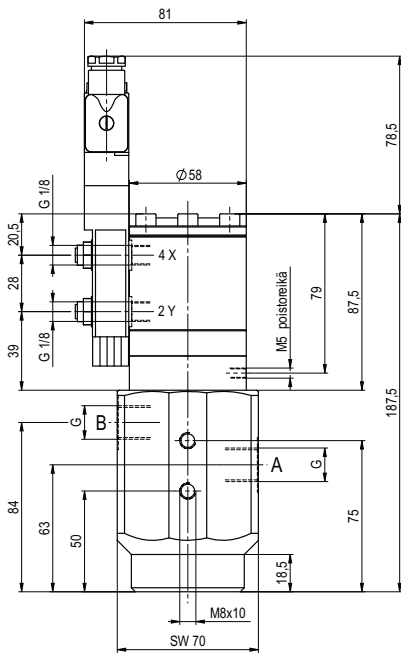
ohjaukspainealue	bar	4-10
ilman kulutus	cm ³ /isku	7
jakson nopeus	venttiilin nopeutta voidaan säätää ohjauventtiilillä	
ohjaus	5/2-venttiili on suositeltava	
ohjausliitännät	2/4	G 1/8

hydrauliset ominaisuudet

ohjaukspainealue		
wäliaine		
ohjaus		
ohjausliitännät		

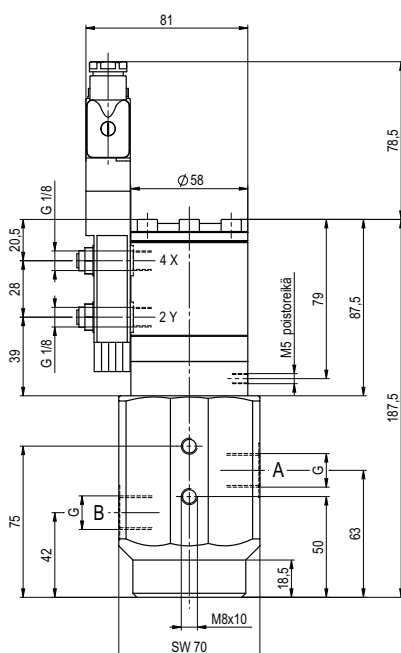
tyyppi PCD 10

toiminto: **NC**
suljettu jännitteettömänä

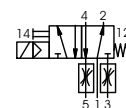


tyyppi PCD 10

toiminto: **NO**
jännitteettömänä auki



pneumaattinen ohjaus (erillinen)



5/2-ohjausventtiili
virtausmäärä 350 l/min
painealue 3-10 bar G 1/8

Sovelluksen vaatimat olosuhteet kuten lämpötila, paine, kytkentäaika sekä väliaineen ominaisuudet voivat johtaa tarpeellisiin muutoksiin venttiilin tiiviste- ja runkomateriaaleissa.

Oikeudet teknisiin muutoksiin pidätetään

Ei vastuuta painovirheistä

Ilmoitetut mitat voidaan muuttaa pyynnöstä