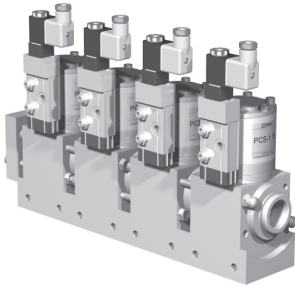


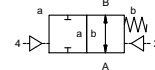
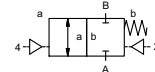
# moduuli


## tyyppi PCD-1/2 10/15 PCS-1/2 10/15



**2/2-venttiili** ulkoisesti ohjattu  
**painealue** PN 0-200 bar  
**virtausaukko** DN 10/15 mm  
**liitännät** kierre  
**toiminto** venttiili normaalisti kiinni  
**NC** symboli

venttiili normaalisti auki  
**NO** symboli




 Yllämainitut venttiilin runkomateriaalit viittaavat venttiilin liitäntöihin, jotka ovat yhteydessä väliaineeseen!


### reunaehdot

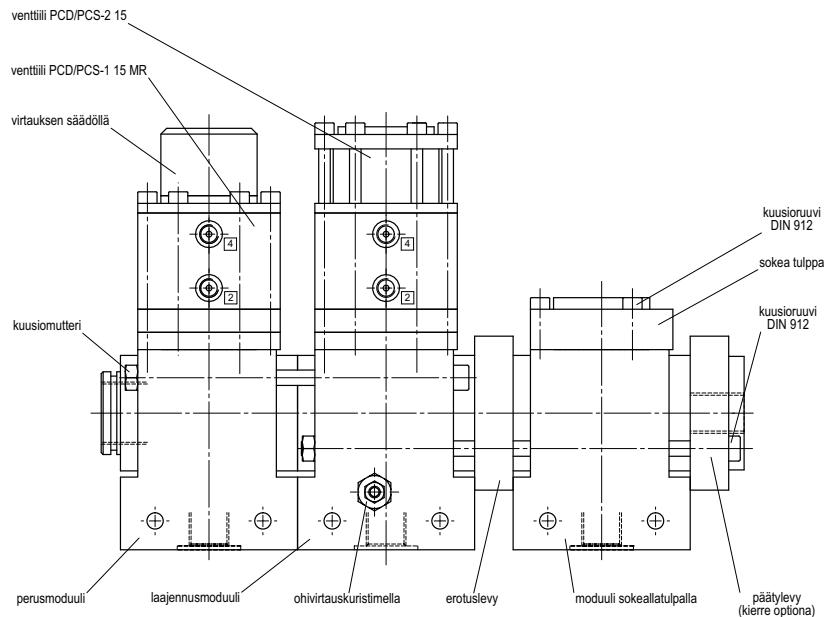
- virtausaukko
- liitäntä
- toiminto NC/NO
- käyttöpaine
- virtausmäärä
- väliaine
- väliaineen lämpötila

### tekniset tiedot

tyyppi	PCD-1/2 10	PCS-1/2 10	PCD-1/2 15	PCS-1/2 15
venttiilin kierrelitöntä	1/2	1/2	3/4	3/4
moduulin kierrelitöntä	3/4	3/4	1	1
toiminto	NC / NO	NC / NO	NC / NO	NC / NO
painealue	0-200	0-200	0-200	0-200
virtausaukko	DN 10	10	15	15
väliaine	kaasut - nesteet - korkea viskositeetti - rasvamaiset - liimat - epäpuhtaat			
väliaineen lämpötila	°C -10 ast +150	-10 ast +150	-10 ast +150	-10 ast +150
kytkentäaika	ms avautuminen 30-3000 sulkeutuminen 30-3000	avautuminen 30-3000 sulkeutuminen 30-3000	avautuminen 100-3000 sulkeutuminen 100-3000	avautuminen 100-3000 sulkeutuminen 100-3000
venttiilin runkomateriaali	①			
	②			
	③			
	④			
	⑤			
runkomateriaali moduuli	haponkestävä teräs	haponkestävä teräs	haponkestävä teräs	haponkestävä teräs
	⊙ alumiini	alumiini	alumiini	alumiini
tiivistemateriaalit	EPDM, PU, FPM			
venttiilin istukka	synteettinen hartsi metallissa / metalli metallia vasten			
suunnittelu	ulkoisesti ohjattu, jousipalautus			

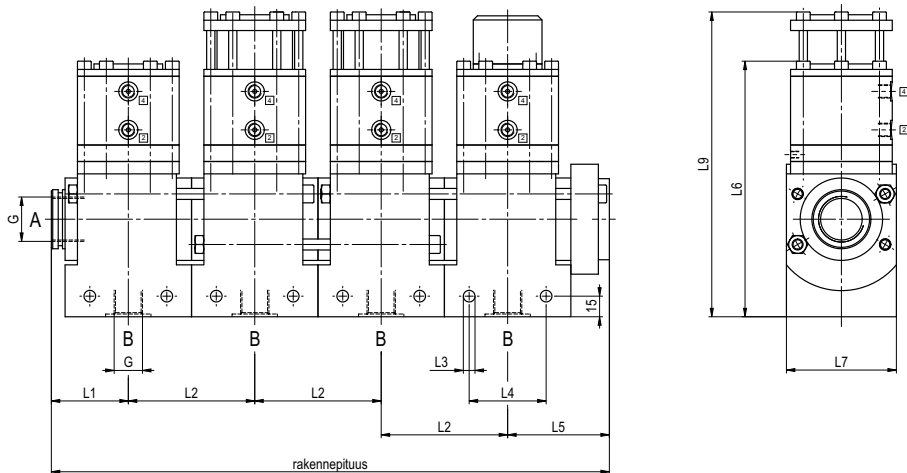
 Venttiileiden tekninen suunnittelu perustuu väliaineen ja sovelluksen vaatimuksiin. Tämä voi johtaa muutoksiin yleisistä datalehtien tiedoista koskien esim. tiivisteitä ja materiaaleja.

 Jos tilauksen tai sovelluksen tiedot ovat epätodellisia tai teknisessä suunnittelussa on puutteita, ne aiheuttavat ongelmia koskien venttiilisovellusta. Tämän seurakseen fyysiset ja kemialliset ominaisuudet käytetyissä materiaaleissa tai tiivisteissä saattavat olla sopimattomia kyseiseen sovellukseen.



- spesifikaatiot, joita ei ole korostettu ovat standardeja
- spesifikaatiot korostusvärillä ovat optiota

# tyyppi moduuli PCD/PCS-1/2 10/15

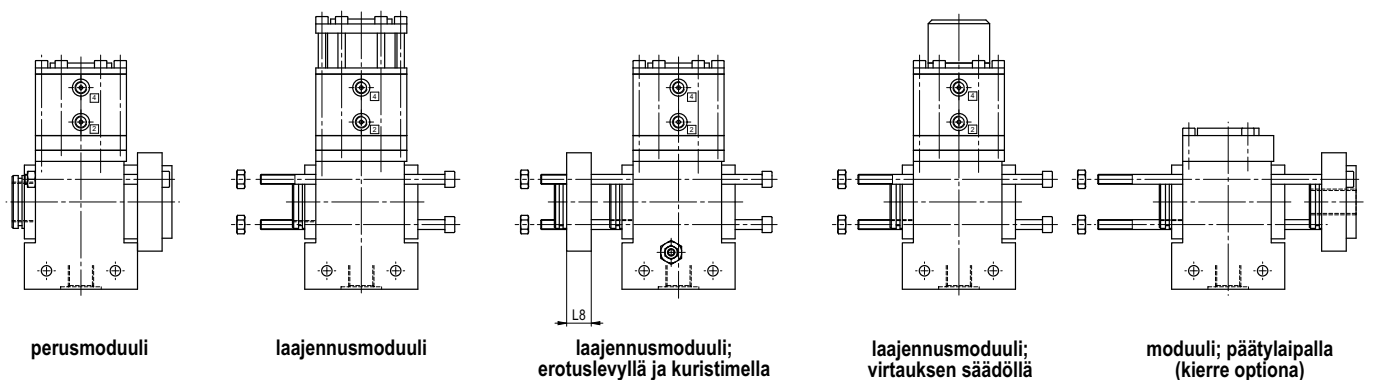


## mitoitustaulukko

tyyppi	L1	L2	L3	L4	L5	L6	L7	L8	L9
PCD-1/2 10	43,5	70	ø6,4	41	63	175	65	20	205
PCS-1/2 10	43,5	70	ø6,4	41	63	175	65	20	205
PCD-1/2 15	56	92	ø8,5	56	74	186	80	20	221,5
PCS-1/2 15	56	92	ø8,5	56	74	186	80	20	221,5

## mitoitustaulukko/kokonaismitat

tyyppi	1-moduuli	2-moduuli	3-moduuli	4-moduuli	5-moduuli	6-moduuli	7-moduuli	8-moduuli
PCD-1/2 10	106,5	176,5	246,5	316,5	386,5	456,5	526,5	596,5
PCS-1/2 10	106,5	176,5	246,5	316,5	386,5	456,5	526,5	596,5
PCD-1/2 15	130	222	314	406	498	590	682	774
PCS-1/2 15	130	222	314	406	498	590	682	774



Sovelluksen vaatimat olosuhteet kuten lämpötila, paine, kytkentäaika sekä väliaineen ominaisuudet voivat johtaa tarpeellisiin muutoksiin venttiilin tiiviste- ja runkomateriaaleissa.