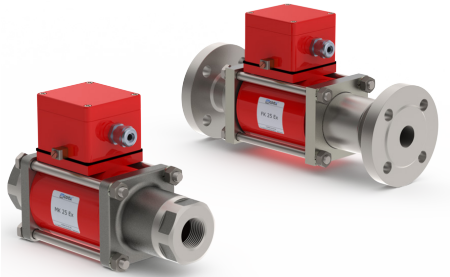
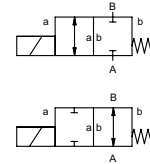



koaksiaalinen venttiili

 tyyppi **MK 25 Ex**
FK 25 Ex

2/2-venttiili suoraohjattu
painealue PN 0-100 bar
virtausaukko DN 25 mm
liitännät kierre/laippa
toiminto venttiili
 normaalisti kiinni
 symboli **NC**
 venttiili
 normaalisti auki
 symboli **NO**


 Yllämainitut venttiilin runkomateriaalit viittaavat venttiilin liitännöihin, jotka ovat yhteydessä väliaineeseen!

suunnittelu painekompensoitu, jousipalautuksella
runkomateriaali ① messinki ② teräs, galvanoitu
 ③ nikkelöity messinki ⑤ ruostumaton teräs
 ④ teräs, nikkelöity ⑥ haponkestävä teräs
venttiilin istukka synteettinen hartsi metallissa
tiivistemateriaalit NBR PTFE, FPM, CR, EPDM

reunaehdot

- virtausaukko
- liitäntä
- toiminto NC/NO
- käyttöpaino
- virtausmäärä
- väliaine
- väliaineen lämpötila
- ulkoinen lämpötila
- nimellisjännite

	tekniset tiedot	optiot
liitännät	MK kierre G 1 - G 1 1/2 FK laipat PN 16 / 40 / 100	erikoiskierteet erikoislaippa
toiminto	NC	NO
painealue	bar 0-16 / 0-40 / 0-64 / 0-100	> 100 bar pyynnöstä
Kv-arvo	m ³ /h 11,2	
tyhjä paine/tyhjä takapaine väliaine	vuotomäärä P ₁ ⇌ P ₂ P ₂ > P ₁	< 10 ⁻⁶ mbar·l·s ⁻¹ pyynnöstä saatavilla (max. 16 bar)
kuluttava väliaine vaimennus	kaasut - nesteet - korkea viskositeetti - rasvamaiset - epäpuhtaat	pyynnöstä
virtaussuunta	avautuminen sulkeutuminen A ⇌ B	saatavilla virtaus kahteen suuntaan (max. 16 bar)
syklien aika	1/min 130	
kytkentäaika	ms avautuminen 130 sulkeutuminen 130	
väliaineen lämpötila	°C DC: -20 ast +40 AC: -20 ast +40	-20 ast +70 -20 ast +70
ulkoinen lämpötila	°C DC: -20 ast +40 AC: -20 ast +40	-20 ast +70 -20 ast +70
rajakytkimet		induktiivinen
käsiönsäily		saatavilla
hyväksynnät		LR/GL/WAZ
asennus		asennusjalat
paino	kg MK 8,0 FK 10,5	
lisävarusteet		pyynnöstä


sähköiset ominaisuudet


	tekniset tiedot	optiot
nomellisjännite	U _n DC 24 V U _n AC 230 V 40-60 Hz	erikoisjännite optiona erikoisjännite optiona
toiminta	DC tasavirtakela AC tasavirtakela erillisellä tasasuuntaajalla Eex-alueen ulkopuolella	hiekkatäytetty tasasuuntaaja ast +40°C max.
eristysluokka	H 180°C	
suojausluokka	IP65	
tehollinen suhteellinen käyttöaika	ED 100%	
liitännät	M16x1,5 liitäntäkotelot+johdot	

	tekniset tiedot	optiot
vaihtoehtoinen lisävarusteet		
tehon kulutus	U _n V-DC 24 200 I _n A 1,79 0,21	48 98 110 220 0,95 0,47 0,40 0,19

räjähdyssuojattu II 2 G Ex mb e II T4
 II 2 D Ex tD A21 IP65 T130 °C
 PTB 03 ATEX 2022 X

rajakytkimet induktiivinen NAMUR virtavahvistin

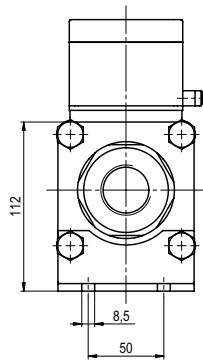
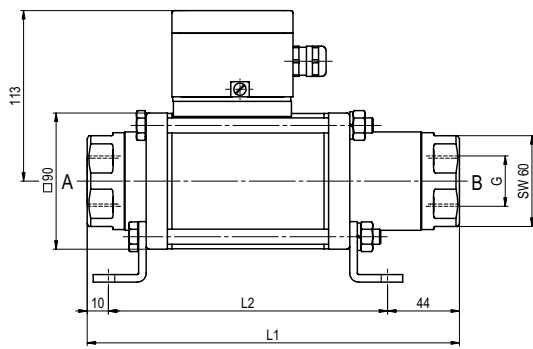
 Venttiileiden tekninen suunnittelu perustuu väliaineen ja sovelluksen vaatimuksiin. Tämä voi johtaa muutoksiin yleisistä datalehdien tiedoista koskien esim. tiivisteitä ja materiaaleja.

 Jos tilauksen tai sovelluksen tiedot ovat epätäydellisiä tai teknisessä suunnittelussa on puutteita, ne aiheuttavat ongelmia koskien venttiilisovellusta. Tämän seurakseen fyysiset tai kemikaaliset ominaisuudet käytetyissä materiaaleissa tai tiivisteissä saattavat olla sopimattomia kyseiseen sovellukseen.

■ spesifikaatiot, joita ei ole korostettu ovat standardeja spesifikaatiot korostusvärillä ovat optiota

tyyppi MK 25 Ex

toiminto: **NC**
suljettu jännitteettömänä



rakennepituus	L1	L2	L3
standardi	246	192	302
induktiivista rajaa	299	245	355
häätä-seis käsikäyttö / induktiivista rajaa	299	245	355

laipat PN	DIN	ØD	Øk	Ød
16	EN 1092-1	115	85	14
40	EN 1092-1	115	85	14
100	EN 1092-1	140	100	18

tyyppi FK 25 Ex

toiminto: **NO**
jännitteettömänä auki

