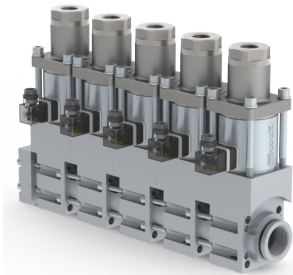


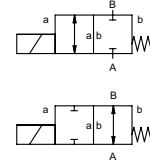
# moduuli


## tyyppi MK 10 - MK 25



**2/2-venttiili** suoraohjattu  
**painealue** PN 0-100 bar  
**virtausaukko** DN 10-25 mm  
**liitännät** kierre  
**toiminto** venttiili  
 normaalisti kiinni  
 symboli **NC**

venttiili  
 normaalisti auki  
 symboli **NO**




 Yllämainitut venttiilin runkomateriaalit viittaavat venttiilin liitännöihin, jotka ovat yhteydessä väliaineeseen!


### reunaehdot

- virtausaukko
- liitäntä
- toiminto NC/NO
- käyttöpaine
- virtausmäärä
- väliaine
- väliaineen lämpötila

### tekniset tiedot

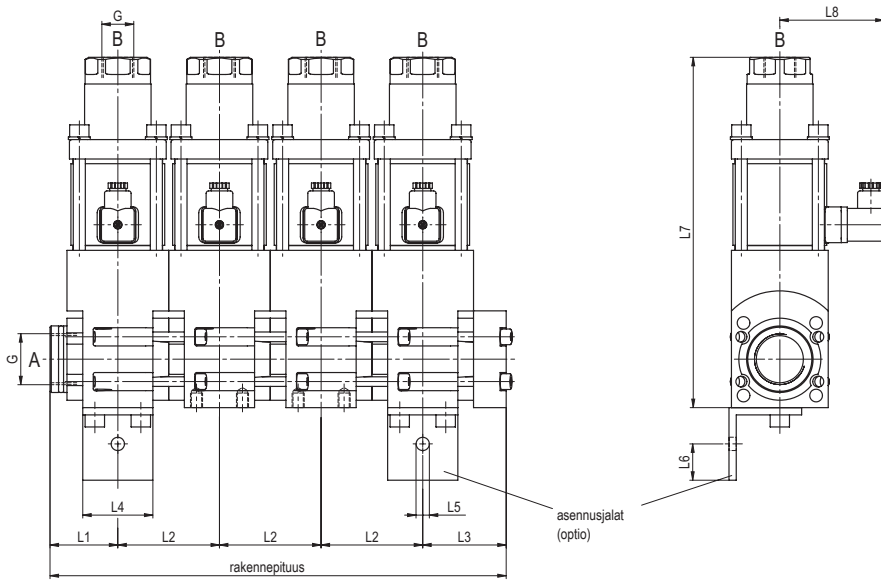
tyyppi	MK 10	MK 15	MK 20	MK 25
venttiilin kierrelitöntä	G 1/4 - 3/4	G 3/8 - 3/4	G 3/4 - 1 1/4	G 1 - 1 1/2
moduulin kierrelitöntä	G 1	G 1	G 1 1/4	G 1 1/2
toiminto	NC / NO	NC / NO	NC / NO	NC / NO
painealue	0-16 / 40 / 64 / 100	0-16 / 40 / 64 / 100	0-16 / 40 / 64 / 100	0-16 / 40 / 64 / 100
virtausaukko	DN 10	DN 15	DN 20	DN 25
väliaineen lämpötila	kaasut - nesteet - epäpuhtaat			
kytkentäaika	°C -20 ast +120	°C -20 ast +160	°C -20 ast +160	°C -20 ast +160
venttiilin runkomateriaali	ms avautuminen 25	ms avautuminen 80	ms avautuminen 110	ms avautuminen 130
	ms sulkeutuminen 25	ms sulkeutuminen 80	ms sulkeutuminen 110	ms sulkeutuminen 130
runkomateriaali moduuli	① messinki	messinki	messinki	messinki
	② alumiini	alumiini	alumiini	alumiini
	③	teräs, galvanoitu	teräs, galvanoitu	teräs, galvanoitu
	④	messinki	messinki	messinki
	⑤	nikkelöity	nikkelöity	nikkelöity
	⑥	teräs	teräs	teräs
	⑦	nikkelöity	nikkelöity	nikkelöity
	⑧	haponkestävä teräs	haponkestävä teräs	haponkestävä teräs
tiivistemateriaalit	⑨	alumiini	alumiini	alumiini
	⑩	haponkestävä teräs	haponkestävä teräs	
venttiilin istukka	NBR, PTFE, FPM, CR, EPDM			
	synteettinen hartsi metallissa			
suunnittelu	painekompensoitu, jousipalautuksella			

 Venttiileiden tekninen suunnittelu perustuu väliaineen ja sovelluksen vaatimuksiin. Tämä voi johtaa muutoksiin yleisistä datalehden tiedoista koskien esim. tiivisteitä ja materiaaleja.

 Jos tilauksen tai sovelluksen tiedot ovat epätäydellisiä tai teknisessä suunnittelussa on puutteita, ne aiheuttavat ongelmia koskien venttiilisovellusta. Tämän seurakseen fyysiset ja kemikaaliset ominaisuudet käytetyissä materiaaleissa tai tiivisteissä saattavat olla sopimattomia kyseiseen sovellukseen.

- spesifikaatiot, joita ei ole korostettu ovat standardeja
- spesifikaatiot korostusvärillä ovat optiota

# tyyppi moduuli MK 10 - MK 25



## mitoitustaulukko

tyyppi	L1	L2	L3	L4	L5	L6	L7	L8	L9
MK 10	36,5	53	38,5	38	Ø8,5	20	186	72	20
MK 15	46	72	64	52	Ø9	30	247	81	20
MK 20	56	84	69	58	Ø11	30	290	86	30
MK 25	61	94	84	68	Ø11	30	339	92	30

## mitoitustaulukko/kokonaismitat

tyyppi	1-moduuli	2-moduuli	3-moduuli	4-moduuli	5-moduuli	6-moduuli	7-moduuli	8-moduuli
MK 10	75	128	181	234	287	340	393	446
MK 15	110	182	254	326	398	470	542	614
MK 20	125	209	293	377	461	545	629	713
MK 25	145	239	333	427	521	615	709	803

