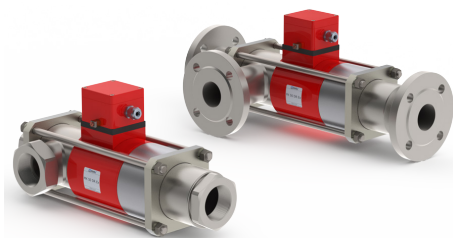
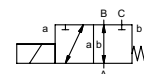
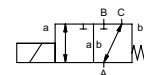



## koaksiaalinen venttiili

 tyyppi **MK 50 DR Ex**  
**FK 50 DR Ex**


**3/2-venttiili** suoraohjattu  
**painealue** PN 0-16 bar  
**virtausaukko** DN 50 mm  
**liitännät** kierre/laippa  
**toiminto** venttiili  
 normaalisti kiinni (A ► B)  
 symboli **NC**

venttiili  
 normaalisti auki (A ► B)  
 symboli **NO**



 Yllämainitut venttiilin runkomateriaalit viittaavat venttiilin liitäntöihin, jotka ovat yhteydessä väliaineeseen!

**suunnittelu** painekompensitu, jousipalautus, ristiinohjauksella  
**runkomateriaali** ① ② teräs, galvanoitu  
 ③ ⑤ ruostumaton teräs  
 ④ teräs, nikkelöity ⑥ haponkestävä teräs

**venttiilin istukka** synteettinen hartsi metallissa  
**tiivistemateriaalit** NBR PTFE, FPM, CR, EPDM


## reunaehdot


- virtausaukko
- liitäntä
- toiminto NC/NO
- käyttöpaine
- tulpapaine A-, B- tai C-aukkoon
- virtausmäärä
- väliaine
- väliaineen lämpötila
- ulkoinen lämpötila
- nimellisjännite

	tekniset tiedot	optiot
<b>liitännät</b>	MK kierre G 2 FK laipat PN 16	erikoiskierteet erikoislaippa
<b>toiminto</b>	NC	NO
<b>painealue</b>	0-16 A ⇒ B max. 16 / B ⇒ A max. 10 / A ⇒ C max. 16 / C ⇒ A max. 16	
<b>Kv-arvo</b>	m <sup>3</sup> /h 28,2	
<b>tyhjä vuotomäärä</b>		< 10 <sup>-6</sup> mbar·l/s <sup>1</sup>
<b>paine/tyhjä takapaine väliaine</b>	P <sub>1</sub> ⇌ P <sub>2</sub> P <sub>2</sub> > P <sub>1</sub> kts. Painealue	pyynnöstä
<b>kuluttava väliaine vaimennus</b>	avautuminen sulkeutuminen	pyynnöstä
<b>virtaussuunta</b>	avautuminen	
<b>sykli aika</b>	1/min 40	
<b>kytkentä aika</b>	ms avautuminen 400 sulkeutuminen 400	
<b>väliaineen lämpötila</b>	°C DC: -20 ast +40 AC: -20 ast +40	
<b>ulkoinen lämpötila</b>	°C DC: -20 ast +40 AC: -20 ast +40	
<b>rajakytkimet</b>		induktiivinen
<b>käsiohjaus</b>		saatavilla
<b>hyväksynnät</b>		LR/GL/WAZ
<b>asennus</b>		asennusjalat
<b>paino</b>	kg MK 31,5 FK 38,5	
<b>lisävarusteet</b>		pyynnöstä

## sähköiset ominaisuudet

	tekniset tiedot	optiot
<b>nomellisjännite</b>	U <sub>n</sub> DC 24 V AC 230 V 40-60 Hz	erikoisjännite optiona erikoisjännite optiona
<b>toiminta</b>	DC tasavirtakela AC tasavirtakela erillisellä tasasuuntaajalla Eex-alueen ulkopuolella	hiekkatäytetty tasasuuntaaja
<b>eristysluokka</b>	H 180°C	
<b>suojausluokka</b>	IP65	
<b>tehollinen suhteellinen käyttöaika</b>	ED 100%	
<b>liitännät</b>	M16x1,5 liitäntäkotelot+johdot	
<b>vaihtoehtoinen lisävarusteet</b>		
<b>tehon kulutus</b>	U <sub>n</sub> V-DC 24 210 I <sub>n</sub> A 2,80 0,33	48 98 110 220 1,48 0,72 0,57 0,32
<b>räjähdyssuojattu</b>	II 2 G Ex mb e II T4 II 2 D Ex tD A21 IP65 T130 °C PTB 03 ATEX 2056 X	
<b>rajakytkimet</b>	induktiivinen NAMUR	virtavahvistin

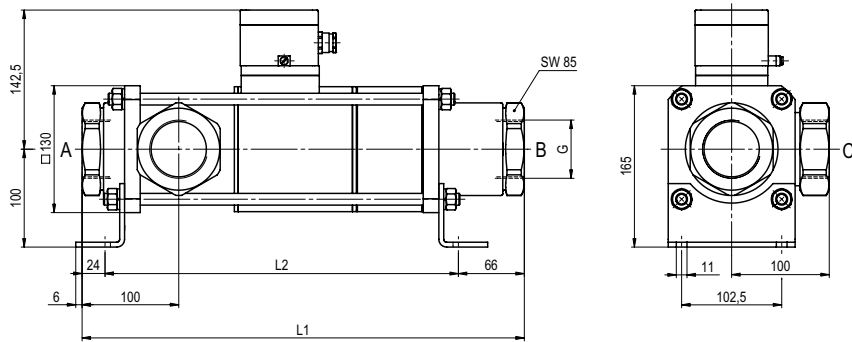
 Venttiileiden tekninen suunnittelu perustuu väliaineen ja sovelluksen vaatimuksiin. Tämä voi johtaa muutoksiin yleisistä datalehdien tiedoista koskien esim. tiivisteitä ja materiaaleja.

 Jos tilauksen tai sovelluksen tiedot ovat epätäydellisiä tai teknisessä suunnittelussa on puutteita, ne aiheuttavat ongelmia koskien venttiilisovellusta. Tämän seurakseen fyysisiä ja kemikaalisia ominaisuuksia käytetyissä materiaaleissa tai tiivisteissä saattavat olla sopimattomia kyseiseen sovellukseen.

■ spesifikaatiot, joita ei ole korostettu ovat standardeja  
 ■ spesifikaatiot korostusvärillä ovat optiota

# tyyppi **MK 50 DR Ex**

toiminto: **NC**  
suljettu jännitteettömänä (A ► B)



rakennepituus	L1	L2	L3
standardi	453	363	553
induktiivista rajaa	453	363	553
häätä-seis käsikäyttö / induktiivista rajaa	453	363	553

laipat PN	DIN	ØD	Øk	Ød
16	EN 1092-1	165	125	18

# tyyppi **FK 50 DR Ex**

toiminto: **NO**  
jännitteettömänä auki (A ► B)

