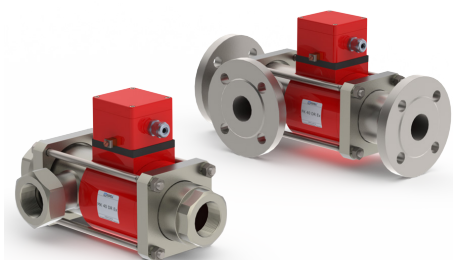
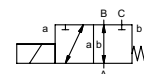
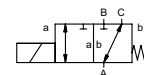



koaksiaalinen venttiili

 tyyppi **MK 40 DR Ex**
FK 40 DR Ex


3/2-venttiili suoraohjattu
painealue PN 0-16 bar
virtausaukko DN 40 mm
liitännät kierre/laippa
toiminto venttiili
 normaalisti kiinni (A ► B)
 symboli **NC**

venttiili
 normaalisti auki (A ► B)
 symboli **NO**



 Yllämainitut venttiilin runkomateriaalit viittaavat venttiilin liitäntöihin, jotka ovat yhteydessä väliaineeseen!


suunnittelu painekompensitu, jousipalautus, ristiinohjauksella
runkomateriaali ① ② teräs, galvanoitu
 ③ ⑤ ruostumaton teräs
 ④ teräs, nikkelöity ⑥ haponkestävä teräs


venttiilin istukka synteettinen hartsi metallissa
tiivistemateriaalit NBR PTFE, FPM, CR, EPDM

reunaehdot

- virtausaukko
- liitäntä
- toiminto NC/NO
- käyttöpaine
- tulopaine A-, B- tai C-aukkoon
- virtausmäärä
- väliaine
- väliaineen lämpötila
- ulkoinen lämpötila
- nimellisjännite

	tekniset tiedot	optiot
liitännät	MK kierre G 1 1/2 - G 2 FK laipat PN 16	erikoiskierteet erikoislaippa
toiminto	NC	NO
painealue	0-16 bar A ⇒ B max. 16 / B ⇒ A max. 16 / A ⇒ C max. 16 / C ⇒ A max. 16	
Kv-arvo	m ³ /h 18,4 [A ⇒ B] 11,5 [A ⇒ C]	
tyhjä vuotomäärä		< 10 ⁻⁶ mbar·l/s ¹
paine/tyhjä takapaine väliaine	P ₁ ⇌ P ₂ P ₂ > P ₁	pyynnöstä
kuluttava väliaine vaimennus	ks. Painealue kaasut - nesteet - korkea viskositeetti - rasvamaiset - epäpuhtaat	pyynnöstä
virtaussuunta	avautuminen sulkeutuminen	
sykli aika	1/min 90	
kytkentä aika	ms avautuminen 520 sulkeutuminen 150	
väliaineen lämpötila	°C DC: -20 ast +40 AC: -20 ast +40	
ulkoinen lämpötila	°C DC: -20 ast +40 AC: -20 ast +40	
rajakytkimet		induktiivinen
käsiohjaus		saatavilla
hyväksynnät		LR/GL/WAZ
asennus		asennusjalat
paino	kg MK 18,5 FK 23,0	
lisävarusteet		pyynnöstä

 Venttiileiden tekninen suunnittelu perustuu väliaineen ja sovelluksen vaatimuksiin. Tämä voi johtaa muutoksiin yleisistä datalehdien tiedoista koskien esim. tiivisteitä ja materiaaleja.

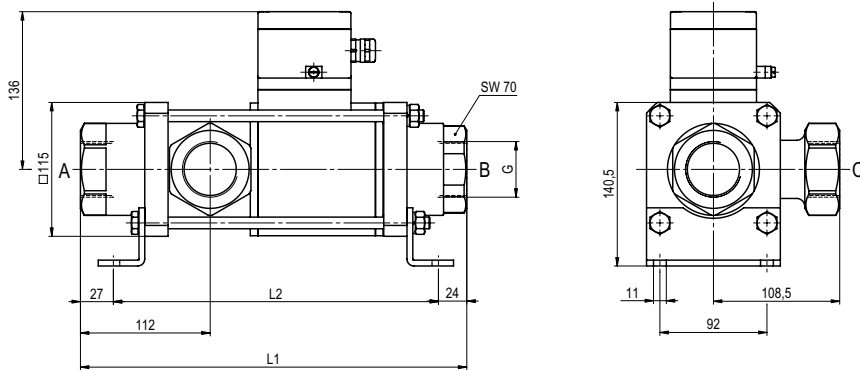
 Jos tilauksen tai sovelluksen tiedot ovat epätäydellisiä tai teknisessä suunnittelussa on puutteita, ne aiheuttavat ongelmia koskien venttiilisovellusta. Tämän seurakseen fyysisiä ja kemikaalisia ominaisuuksia käytetyissä materiaaleissa tai tiivisteissä saattavat olla sopimattomia kyseiseen sovellukseen.

	sähköiset ominaisuudet	optiot
nimellisjännite	U _n DC 24 V U _n AC 230 V 40-60 Hz	erikoisjännite optiona erikoisjännite optiona
toiminta	DC tasavirtakela AC tasavirtakela erillisellä tasasuuntaajalla Eex-alueen ulkopuolella	hiekkatäytetty tasasuuntaaja
eristysluokka	H 180°C	
suojausluokka	IP65	
tehollinen suhteellinen käyttöaika	ED 100%	
liitännät	M16x1,5 liitäntäkotelot+johdot	
vaihtoehtoinen lisävarusteet		
tehon kulutus	U _n V-DC 24 200 I _n A 2,05 0,29	20 48 98 110 210 220 230 2,72 1,07 0,54 0,48 0,25 0,25 0,21
räjähdyssuojattu	II 2 G Ex mb e II T4 II 2 D Ex tD A21 IP65 T130 °C PTB 03 ATEX 2051 X	
rajakytkimet	induktiivinen NAMUR	virtavahvistin

■ spesifikaatiot, joita ei ole korostettu ovat standardeja spesifikaatiot korostusvärillä ovat optiota

tyyppi **MK 40 DR Ex**

toiminto: **NC**
suljettu jännitteettömänä (A ► B)



rakennepituus	L1	L2	L3
standardi	332	281	394
induktiivista rajaa	373	322	435
häätä-seis käsikäyttö / induktiivista rajaa	373	322	435

laipat PN	DIN	ØD	Øk	Ød
16	EN 1092-1	150	110	18

tyyppi **FK 40 DR Ex**

toiminto: **NO**
jännitteettömänä auki (A ► B)

