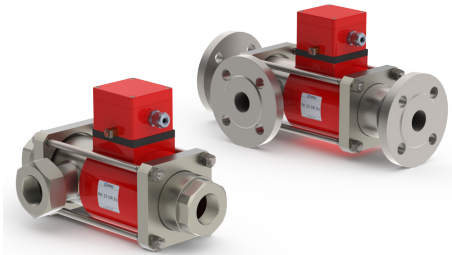
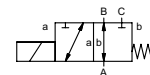
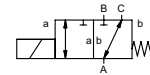



## koaksiaalinen venttiili

 tyyppi **MK 32 DR Ex**  
**FK 32 DR Ex**


**3/2-venttiili** suoraohjattu  
**painealue** PN 0-40 bar  
**virtausaukko** DN 32 mm  
**liitännät** kierre/laippa  
**toiminto** venttiili  
 normaalisti kiinni (A ► B)  
 symboli **NC**

venttiili  
 normaalisti auki (A ► B)  
 symboli **NO**



 Yllämainitut venttiilin runkomateriaalit viittaavat venttiilin liitäntöihin, jotka ovat yhteydessä väliaineeseen!

**suunnittelu** painekompensitu, jousipalautus, ristiinohjauksella

**runkomateriaali**

①	② teräs, galvanoitu
③	⑤ ruostumaton teräs
④ teräs, nikkeloity	⑥ haponkestävä teräs

**venttiilin istukka** synteettinen hartsi metallissa

**tiivistemateriaalit** NBR PTFE, FPM, CR, EPDM

## reunaehdot

- virtausaukko
- liitäntä
- toiminto NC/NO
- käyttöpain
- tulopaine A-, B- tai C-aukkoon
- virtausmäärä
- väliaine
- väliaineen lämpötila
- ulkoinen lämpötila
- nimellisjännite

	tekniset tiedot	optiot
<b>liitännät</b>	MK kierre G 1 1/4 - G 1 1/2 FK laipat PN 16 / 40	erikoiskierteet erikoislaippa
<b>toiminto</b>	NC	NO
<b>painealue</b>	0-16 / 0-40 A ⇒ B max. 40 / B ⇒ A max. 16 / A ⇒ C max. 40 / C ⇒ A max. 16	
<b>Kv-arvo</b>	m <sup>3</sup> /h 14,1 [A ⇒ B] 8,9 [A ⇒ C]	
<b>tyhjä vuotomäärä</b>		< 10 <sup>-6</sup> mbar·l/s <sup>1</sup>
<b>tyhjä paine/tyhjä paine</b>	P <sub>1</sub> ⇔ P <sub>2</sub>	pyynnöstä
<b>takapaine väliaine</b>	P <sub>2</sub> > P <sub>1</sub> kts. Painealue kaasut - nesteet - korkea viskositeetti - rasvamaiset - epäpuhtaat	pyynnöstä
<b>kuluttava väliaine vaimennus</b>	avautuminen sulkeutuminen	
<b>virtaussuunta</b>	kts. Painealue	
<b>sykلياika</b>	1/min 120	
<b>kytkentäaika</b>	ms avautuminen 440 sulkeutuminen 250	
<b>väliaineen lämpötila</b>	°C DC: -20 ast +40 AC: -20 ast +40	
<b>ulkoinen lämpötila</b>	°C DC: -20 ast +40 AC: -20 ast +40	
<b>rajakytkimet</b>		induktiivinen
<b>käsiohjaus</b>		saatavilla
<b>hyväksynnät</b>		LR/GL/WAZ
<b>asennus</b>		asennusjalat
<b>paino</b>	kg MK 18,0 FK 22,0	
<b>lisävarusteet</b>		pyynnöstä

## sähköiset ominaisuudet


	tekniset tiedot	optiot
<b>eristysluokka</b>	H 180°C	
<b>suojausluokka</b>	IP65	
<b>tehollinen suhteellinen käyttöaika</b>	ED 100%	
<b>liitännät</b>	M16x1,5 liitäntäkotelot+johdot	
<b>toiminta</b>	U <sub>n</sub> DC 24 V U <sub>n</sub> AC 230 V 40-60 Hz DC tasavirtakela AC tasavirtakela erillisellä tasasuuntaajalla Eex-alueen ulkopuolella	erikoisjännite optiona erikoisjännite optiona hiekkatäytetty tasasuuntaaja


	tekniset tiedot	optiot
<b>vaihtoehtoinen lisävarusteet</b>		
<b>tehon kulutus</b>	U <sub>n</sub> V-DC 24 200 I <sub>n</sub> A 2,05 0,29	20 48 98 110 210 220 230 2,72 1,07 0,54 0,48 0,25 0,25 0,21

**räjähdyssuojattu**

II 2 G Ex mb e II T4  
 II 2 D Ex tD A21 IP65 T130 °C  
 PTB 03 ATEX 2051 X

**rajakytkimet** induktiivinen NAMUR virtavahvistin

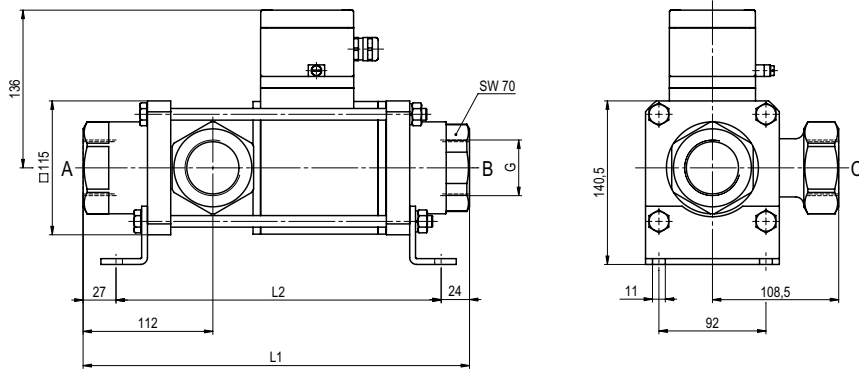
 Venttiileiden tekninen suunnittelu perustuu väliaineen ja sovelluksen vaatimuksiin. Tämä voi johtaa muutoksiin yleisistä datalehdien tiedoista koskien esim. tiivisteitä ja materiaaleja.

 Jos tilauksen tai sovelluksen tiedot ovat epätäydellisiä tai teknisessä suunnittelussa on puutteita, ne aiheuttavat ongelmia koskien venttiilisovellusta. Tämän seurakseen fyysisiä ja kemikaalisia ominaisuuksia käytetyissä materiaaleissa tai tiivisteissä saattavat olla sopimattomia kyseiseen sovellukseen.

■ spesifikaatiot, joita ei ole korostettu ovat standardeja spesifikaatiot korostusvärillä ovat optiota

# tyyppi **MK 32 DR Ex**

toiminto: **NC**  
suljettu jännitteettömänä (A ► B)



rakennepituus	L1	L2	L3
standardi	332	281	394
induktiivista rajaa	373	322	435
häätä-seis käsikäyttö / induktiivista rajaa	373	322	435

laipat PN	DIN	ØD	Øk	Ød
16	EN 1092-1	140	100	18
40	EN 1092-2	140	100	18

# tyyppi **FK 32 DR Ex**

toiminto: **NO**  
jännitteettömänä auki (A ► B)

