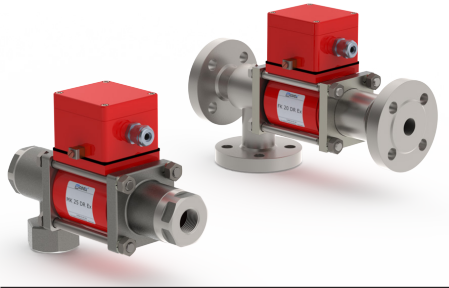
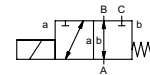
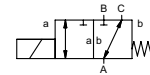



koaksiaalinen venttiili

 tyyppi **MK 20 DR Ex**
FK 20 DR Ex


3/2-venttiili suoraohjattu
painealue PN 0-40 bar
virtausaukko DN 20 mm
liitännät kierre/laippa
toiminto venttiili
 normaalisti kiinni (A ► B)
 symboli **NC**

venttiili
 normaalisti auki (A ► B)
 symboli **NO**



 Yllämainitut venttiilin runkomateriaalit viittaavat venttiilin liitäntöihin, jotka ovat yhteydessä väliaineeseen!

suunnittelu painekompensitu, jousipalautus, ristiinohjauksella

runkomateriaali

① messinki	② teräs, galvanoitu
③ nikkelöity messinki	⑤ ruostumaton teräs
④ teräs, nikkelöity	⑥ haponkestävä teräs


venttiilin istukka synteettinen hartsi metallissa


tiivistemateriaalit NBR PTFE, FPM, CR, EPDM

reunaehdot

- virtausaukko
- liitäntä
- toiminto NC/NO
- käyttöpain
- tulopaine A-, B- tai C-aukkoon
- virtausmäärä
- väliaine
- väliaineen lämpötila
- ulkoinen lämpötila
- nimellisjännite

	tekniset tiedot	optiot
liitännät	MK kierre G 3/4 - G 1 1/4 FK laipat PN 16 / 40	erikoiskierteet erikoislaippa
toiminto	NC	NO
painealue	0-16 / 0-40 A ⇒ B max. 40 / B ⇒ A max. 16 / A ⇒ C max. 40 / C ⇒ A max. 16	
Kv-arvo	m ³ /h 6,7	
tyhjä vuotomäärä		< 10 ⁻⁶ mbar•l•s ⁻¹
paine/tyhjä vuotomäärä	P ₁ ⇌ P ₂	pyynnöstä
takapaine väliaine	P ₂ > P ₁ kts. Painealue kaasut - nesteet - korkea viskositeetti - rasvamaiset - epäpuhtaat	pyynnöstä
kuluttava väliaine vaimennus	avautuminen sulkeutuminen	
virtaussuunta	kts. Painealue	
sykلياika	1/min 150	
kytkentäaika	ms avautuminen 110 sulkeutuminen 110	
väliaineen lämpötila	°C DC: -20 ast +40 AC: -20 ast +40	
ulkoinen lämpötila	°C DC: -20 ast +40 AC: -20 ast +40	
rajakytkimet		induktiivinen
käsiöhojaus		LR/GL/WAZ
hyväksynnät		asennusjalat
asennus		
paino	kg MK 6,0 FK 8,4	
lisävarusteet		pyynnöstä

 Venttiileiden tekninen suunnittelu perustuu väliaineen ja sovelluksen vaatimuksiin. Tämä voi johtaa muutoksiin yleisistä datalehdien tiedoista koskien esim. tiivisteitä ja materiaaleja.

 Jos tilauksen tai sovelluksen tiedot ovat epätäydellisiä tai teknisessä suunnittelussa on puutteita, ne aiheuttavat ongelmia koskien venttiilisovellusta. Tämän seurakseen fyysiset ja kemikaaliset ominaisuudet käytetyissä materiaaleissa tai tiivisteissä saattavat olla sopimattomia kyseiseen sovellukseen.

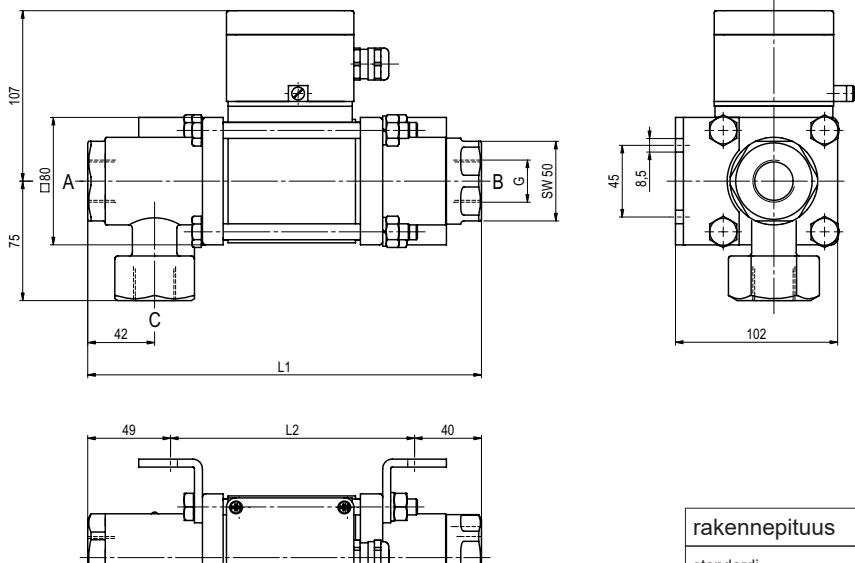
sähköiset ominaisuudet

	tekniset tiedot	optiot
nimellisjännite	U _n DC 24 V U _n AC 230 V 40-60 Hz	erikoisjännite optiona erikoisjännite optiona
toiminta	DC tasavirtakela AC tasavirtakela erillisellä tasasuuntaajalla Eex-alueen ulkopuolella	hiekkatäytetty tasasuuntaaja
eristysluokka	H 180°C	
suojausluokka	IP65	
tehollinen suhteellinen käyttöaika	ED 100%	
liitännät	M16x1,5 liitäntäkotelot+johdot	
vaihtoehtoinen lisävarusteet		
tehon kulutus	U _n V-DC 24 200 I _n A 1,34 0,17	48 98 110 220 0,68 0,32 0,28 0,14
räjähdyssuojattu	II 2 G Ex mb e II T4 II 2 D Ex tD A21 IP65 T130 °C PTB 03 ATEX 2049 X	
rajakytkimet	induktiivinen NAMUR	virtavahvistin

spesifikaatiot, joita ei ole korostettu ovat standardeja
 spesifikaatiot korostusvärillä ovat optiota

tyyppi **MK 20 DR Ex**

toiminto: **NC**
suljettu jännitteettömänä (A ► B)



rakennepituus	L1	L2	L3
standardi	247	158	301
induktiivista rajaa	291	202	345

laipat PN	DIN	ØD	Øk	Ød
16	EN 1092-1	105	75	14
40	EN 1092-2	105	75	14

tyyppi **FK 20 DR Ex**

toiminto: **NO**
jännitteettömänä auki (A ► B)

