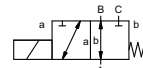
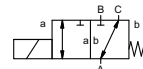



## koaksiaalinen venttiili

 tyyppi **MK 25 DR**  
**FK 25 DR**


**3/2-venttiili** suoraohjattu  
**painealue** PN 0-40 bar  
**virtausaukko** DN 25 mm  
**liitännät** kierre/laippa  
**toiminto** venttiili  
 normaalisti kiinni (A ► B)  
 symboli **NC**  
 venttiili  
 normaalisti auki (A ► B)  
 symboli **NO**



 Yllämainitut venttiilin runkomateriaalit viittaavat venttiilin liitäntöihin, jotka ovat yhteydessä väliaineeseen!

**suunnittelu** painekompensitu, jousipalautus, ristiinohjauksella

**runkomateriaali**

- |                       |                      |
|-----------------------|----------------------|
| ① messinki            | ② teräs, galvanoitu  |
| ③ nikkelöity messinki | ⑤ ruostumaton teräs  |
| ④ teräs, nikkelöity   | ⑥ haponkestävä teräs |

**venttiilin istukka** synteettinen hartsi metallissa

**tiivistemateriaalit**

NBR PTFE, FPM, CR, EPDM

## reunaehdot

- virtausaukko
- liitäntä
- toiminto NC/NO
- käyttöpaine
- tulopaine A-, B- tai C-aukkoon
- virtausmäärä
- väliaine
- väliaineen lämpötila
- ulkoinen lämpötila
- nimellisjännite

**liitännät**

MK kiertteet G 1 - G 1 1/2

FK laipat PN 16 / 40

**toiminto**

NC

**painealue**

0-16 / 0-40

**Kv-arvo**

m<sup>3</sup>/h 11,2

**vuotomäärä**

tyhjä < 10<sup>-6</sup> mbar·l/s<sup>-1</sup>

**paine/tyhjä**

P<sub>1</sub> ⇌ P<sub>2</sub>

**takapaine**

P<sub>2</sub> > P<sub>1</sub> kts. Painealue

**väliaine**

kaasut - nesteet - korkea viskositeetti - rasvamaiset - epäpuhtaat

**kuluttava väliaine**

vaimennus

avautumin

sulkeutumin

**virtaussuunta**

kts. Painealue

**syklien aika**

1/min 130

**kytkentäaika**

ms avautumin 130 sulkeutumin 130

**väliaineen lämpötila**

°C DC: -20 ast +80

AC: -20 ast +80

DC: -20 ast +80

AC: -20 ast +80

**ulkoinen lämpötila**

°C

DC: -20 ast +80

AC: -20 ast +80

AC: -20 ast +80

AC: -20 ast +80

AC: -20 ast +80

AC: -20 ast +80

AC: -20 ast +80

AC: -20 ast +80

AC: -20 ast +80

AC: -20 ast +80

AC: -20 ast +80

AC: -20 ast +80

AC: -20 ast +80

AC: -20 ast +80

AC: -20 ast +80

AC: -20 ast +80

AC: -20 ast +80

AC: -20 ast +80

AC: -20 ast +80

AC: -20 ast +80

AC: -20 ast +80

AC: -20 ast +80

AC: -20 ast +80

AC: -20 ast +80

AC: -20 ast +80

AC: -20 ast +80

AC: -20 ast +80

AC: -20 ast +80

AC: -20 ast +80

AC: -20 ast +80

AC: -20 ast +80

AC: -20 ast +80

AC: -20 ast +80

AC: -20 ast +80

AC: -20 ast +80

AC: -20 ast +80

AC: -20 ast +80

## tekniset tiedot


## optiot


liitännät	MK kiertteet G 1 - G 1 1/2	erikoiskierteet
	FK laipat PN 16 / 40	erikoislaippa
toiminto	NC	NO
painealue	0-16 / 0-40	
	A ⇌ B max. 40 / B ⇌ A max. 16 / A ⇌ C max. 40 / C ⇌ A max. 40	
Kv-arvo	m <sup>3</sup> /h 11,2	
vuotomäärä	tyhjä < 10 <sup>-6</sup> mbar·l/s <sup>-1</sup>	
paine/tyhjä	P <sub>1</sub> ⇌ P <sub>2</sub>	pyynnöstä
takapaine	P <sub>2</sub> > P <sub>1</sub> kts. Painealue	
väliaine	kaasut - nesteet - korkea viskositeetti - rasvamaiset - epäpuhtaat	
kuluttava väliaine		pyynnöstä
vaimennus	avautumin	
	sulkeutumin	
virtaussuunta	kts. Painealue	
syklien aika	1/min 130	
kytkentäaika	ms avautumin 130 sulkeutumin 130	
väliaineen lämpötila	°C DC: -20 ast +80	-40 ast +160
	AC: -20 ast +80	-40 ast +160
ulkoinen lämpötila	°C DC: -20 ast +80	
	AC: -20 ast +80	
rajakytkimet		induktiivinen / mekaaninen (riippuen lämpötilasta)
käsiohjaus		saatavilla
hyväksynnät		LR/GL/WAZ
asennus		asennusjalat
paino	kg MK 9,2 FK 12,0	
lisävarusteet		pyynnöstä

## sähköiset ominaisuudet

## optiot

nimellisjännite	U <sub>n</sub> DC 24 V	erikoisjännite optiona
	U <sub>n</sub> AC 230 V 40-60 Hz	erikoisjännite optiona
toiminta	DC tasavirtakela	
	AC tasavirtakela	yli 100 ast. C erillisellä tasasuuntaajalla
	integroidulla tasasuuntaajalla	
eristysluokka	H 180°C	
suojaus	IP65	
tehollinen suhteellinen käyttöaika	ED 100%	
liitännät	pistoke DIN EN 175301-803	liitäntäkotelot+johdot M16 x1,5
	muoto A, 4 asentoa x 90° / kaapelin halkaisija 6-8 mm	
vaihtoehtoinen lisävarusteet	M12x1 pistoke; DESINA	pistoke; VDMA
tehon kulutus	DC 24 V 2,66 A	
	AC 230 V 40-60 Hz 0,36 A	
	H-kela	DC 24 V 2,66 A
		AC 230 V 40-60 Hz 0,36 A
räjähdyssuojattu		
rajakytkimet	induktiivinen (I)	normaalisti auki PNP
	induktiivinen (B)	normaalisti auki PNP
	mekaaninen	kaksinapainen sulkeutuva kytkin

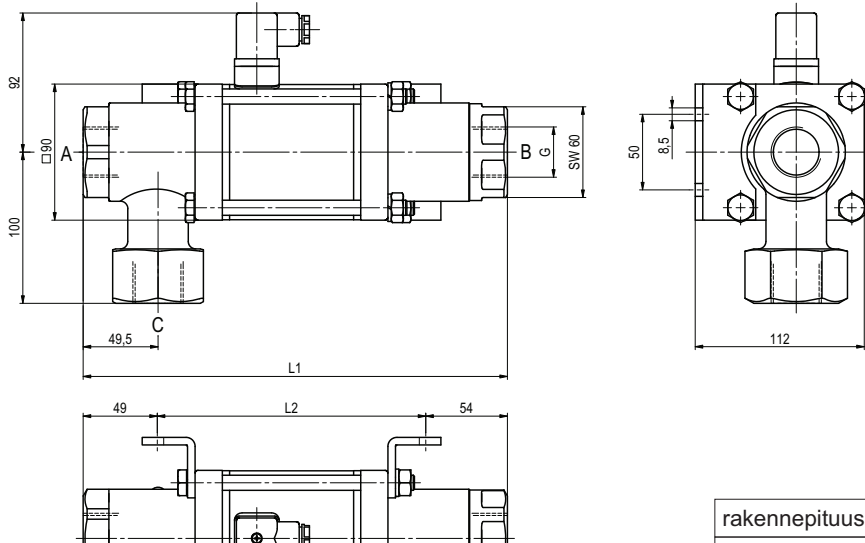
 Venttiileiden tekninen suunnittelu perustuu väliaineen ja sovelluksen vaatimuksiin. Tämä voi johtaa muutoksiin yleisistä datalehden tiedoista koskien esim. tiivisteitä ja materiaaleja.

 Jos tilauksen tai sovelluksen tiedot ovat epätäydellisiä tai teknisessä suunnittelussa on puutteita, ne aiheuttavat ongelmia koskien venttiilisovellusta. Tämän seurauksena fysikaaliset ja tai kemikaaliset ominaisuudet käytetyissä materiaaleissa tai tiivisteissä saattavat olla sopimattomia kyseiseen sovellukseen.

- spesifikaatiot, joita ei ole korostettu ovat standardeja
- spesifikaatiot korostusväriellä ovat optiota

## tyyppi **MK 25 DR**

toiminto: **NC**  
suljettu jännitteettömänä (A ► B)

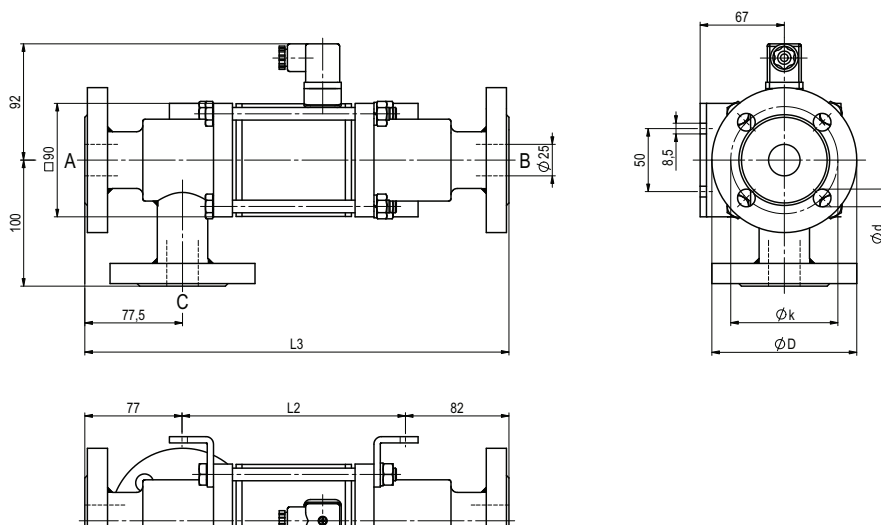


rakennepituus	L1	L2	L3
standardi	281	178	337
1-2 induktiivista rajaa	322	219	378
häätä-seis käsikäyttö (HD)/ Käsikäyttö ja 1/2 induktiiviset rajat	334	231	390
mekaanisilla rajoilla	322	219	378

laipat PN	DIN	ØD	Øk	Ød
16	EN 1092-1	115	85	14
40	EN 1092-1	115	85	14

## tyyppi **FK 25 DR**

toiminto: **NO**  
jännitteettömänä auki (A ► B)



Sovelluksen vaatimat olosuhteet kuten lämpötila, paine, kytkentäaika sekä väliaineen ominaisuudet voivat johtaa tarpeellisiin muutoksiin venttiin tiiviste- ja runkomateriaaleissa.

Oikeudet teknisiin muutoksiin pidätetään • Ei vastuuta painovirheistä • Ilmoitetut mitat voidaan muuttaa pyynnöstä