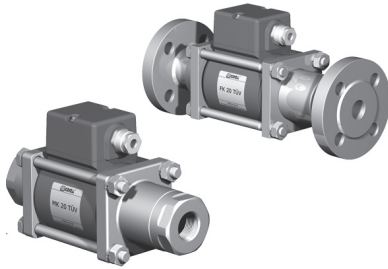


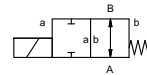
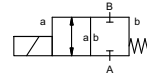
# koaksiaalinen venttiili


## tyyppi **MK 20 TÜV** **FK 20 TÜV**



**2/2-venttiili** suoraohjattu  
**painealue** PN 0-40 bar  
**virtausaukko** DN 20 mm  
**liitännät** kierre/laippa  
**toiminto** venttiili normaalisti kiinni  
 symboli **NC**

venttiili normaalisti auki  
 symboli **NO**



 Yllämainitut venttiilin runkomateriaalit viittaavat venttiilin liitäntöihin, jotka ovat yhteydessä väliaineeseen!

**suunnittelu** painekompensoitu, jousipalautuksella  
**runkomateriaali**  TÜV

**venttiilin istukka tiivistämateriaalit** synteettinen hartsi metallissa  
 FPM, PTFE

### reunaehdot

- virtausaukko
- liitäntä
- toiminto NC/NO
- käyttöpain
- virtausmäärä
- väliaine
- väliaineen lämpötila
- ulkoinen lämpötila
- nimellisjännite

### tekniset tiedot


### optiot


liitännät	MK	kierteet G 3/4 - G 1 1/4	
	FK	laipat PN 40	
toiminto		NC	NO
painealue	bar	0-40	
Kv-arvo	m <sup>3</sup> /h	7,4	
tyhjä	vuotomäärä		
paine/tyhjä	P <sub>1</sub> ⇌ P <sub>2</sub>		
takapaine väliaine	P <sub>2</sub> > P <sub>1</sub>		saatavilla (max. 16 bar)
		palavat nesteet	
kuluttava väliaine vaimennus		avautuminen sulkeutuminen	
virtaussuunta	A ⇌ B	kuten merkitty	
syklien aika	1/min	150	
kytkentäaika	ms	avautuminen 110 sulkeutuminen 110	
wäliaineen lämpötila	°C	DC: -10 ast +140 AC: -10 ast +140	
ulkoinen lämpötila	°C	DC: -10 ast +60 AC: -10 ast +60	
rajakytkimet käsiohjaus			mekaaninen
hyväksynnät asennus	TÜV	DIN EN ISO 23553-1 + E DIN 32725	asennusjalat
paino	kg	MK 5,5 FK 7,5	
lisävarusteet			

### sähköiset ominaisuudet

### optiot

nimellisjännite	U <sub>n</sub>	24 V	DC
	U <sub>n</sub>	230 V	40-60 Hz AC
	toiminta	DC	tasavirtakela
	AC	tasavirtakela erillisellä tasasuuntaajalla	
eristysluokka suojaus	H	180°C	
tehollinen suhteellinen käyttöaika	IP65		
	ED	100%	
liitännät	M16x1,5	liitäntäkotelot+johdot	
vaihtoehtoinen lisävarusteet virran kulutus	N-kela		
	H-kela	24 V DC 2,26 A 230 V 40-60 Hz AC 0,29 A	
räjähdyssuojattu			
rajakytkimet		mekaaninen	kaksinapainen sulkeutuva kytkin SPDT

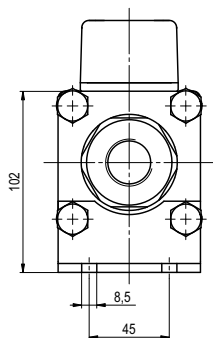
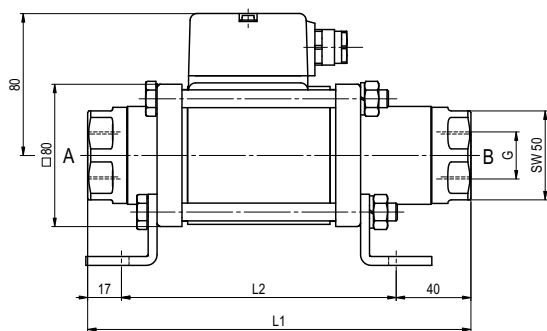
 Venttiileiden tekninen suunnittelu perustuu väliaineen ja sovelluksen vaatimuksiin. Tämä voi johtaa muutoksiin yleisistä datalehtien tiedoista koskien esim. tiivisteitä ja materiaaleja.

 Jos tilauksen tai sovelluksen tiedot ovat epätäydellisiä tai teknisessä suunnittelussa on puutteita, ne aiheuttavat ongelmia koskien venttiilisolovellusta. Tämän seurakseen fyysiset ja tai kemikaaliset ominaisuudet käytetyissä materiaaleissa tai tiivisteissä saattavat olla sopimattomia kyseiseen sovellukseen.

- spesifikaatiot, joita ei ole korostettu ovat standardeja
- spesifikaatiot korostusvärillä ovat optiota

# tyyppi MK 20 TÜV

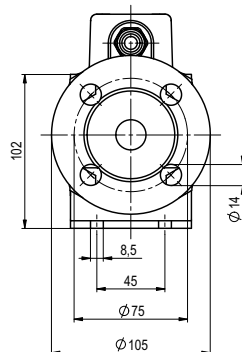
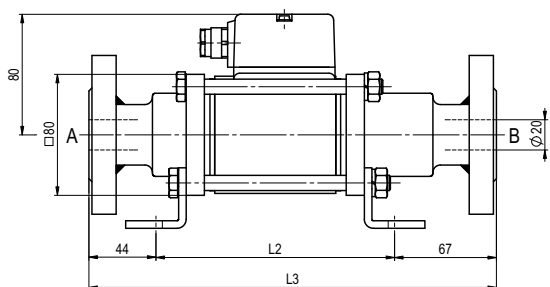
toiminto: **NC**  
suljettu jännitteettömänä



rakennepituus	L <sub>1</sub>	L <sub>2</sub>	L <sub>3</sub>
standardi	215	158	269
mekaanisilla rajoilla	235	178	289

# tyyppi FK 20 TÜV

toiminto: **NO**  
jännitteettömänä auki



Sovelluksen vaatimat olosuhteet kuten lämpötila, paine, kytkentäaika sekä väliaineen ominaisuudet voivat johtaa tarpeellisiin muutoksiin venttiilin tiiviste- ja runkomateriaaleissa.

Oikeudet teknisiin muutoksiin pidätetään

Ei vastuuta painovirheistä

Ilmoitetut mitat voidaan muuttaa pyynnöstä