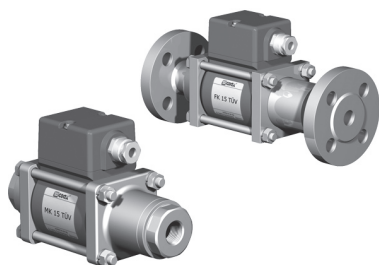


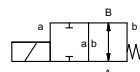
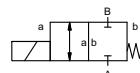
koaksiaalinen venttiili


tyyppi **MK 15 TÜV** **FK 15 TÜV**

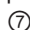


2/2-venttiili suoraohjattu
painealue PN 0-40 bar
virtausaukko DN 15 mm
liitännät kierre/laippa
toiminto venttiili normaalisti kiinni
 symboli **NC**

venttiili normaalisti auki
 symboli **NO**



 Yllämainitut venttiilin runkomateriaalit viittaavat venttiilin liitäntöihin, jotka ovat yhteydessä väliaineeseen!

suunnittelu painekompensoitu, jousipalautuksella
runkomateriaali  TÜV

venttiilin istukka synteettinen hartsi metallissa
tiivistemateriaalit FPM, PTFE

reunaehdot

- virtausaukko
- liitäntä
- toiminto NC/NO
- käyttöpain
- virtausmäärä
- väliaine
- väliaineen lämpötila
- ulkoinen lämpötila
- nimellisjännite

tekniset tiedot


optiot


liitännät	MK	kierteet G 3/8 - G 3/4	
	FK	laipat PN 40	
toiminto		NC	NO
painealue	bar	0-40	
Kv-arvo	m ³ /h	4,8	
tyhjä	vuotomäärä		
paine/tyhjä	P ₁ ⇌ P ₂		
takapaine	P ₂ > P ₁		saatavilla (max. 16 bar)
väliaine		palavat nesteet	
kuluttava väliaine			
vaimennus		avautuminen	
		sulkeutuminen	
virtaussuunta	A ⇌ B	kuten merkitty	
sykli aika	1/min	200	
kytkentä aika	ms	avautuminen 80 sulkeutuminen 80	
väliaineen lämpötila	°C	DC: -10 ast +140	
		AC: -10 ast +140	
ulkoinen lämpötila	°C	DC: -10 ast +60	
		AC: -10 ast +60	
rajakytkimet			mekaaninen
käsiohjaus			
hyväksynnät	TÜV	DIN EN ISO 23553-1 + E DIN 32725	
asennus			asennusjalat
paino	kg	MK 3,8 FK 5,0	
lisävarusteet			

sähköiset ominaisuudet

optiot

nomellisjännite	U _n	24 V	DC
	U _n	230 V 40-60 Hz	AC
toiminta	DC	tasavirtakela	
	AC	tasavirtakela	
		erillisellä tasasuuntaajalla	
eristysluokka	H	180°C	
suojaus	IP65		
tehollinen suhteellinen käyttöaika	ED	100%	
liitännät	M16x1,5	liitäntäkotelot+johdot	
vaihtoehtoinen lisävarusteet			
virran kulutus	N-kela		
	H-kela	24 V	DC 2,30 A
		230 V 40-60 Hz	AC 0,24 A
räjähdyssuojattu			
rajakytkimet		mekaaninen	kaksinapainen sulkeutuva kytkin SPDT

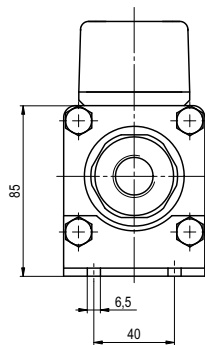
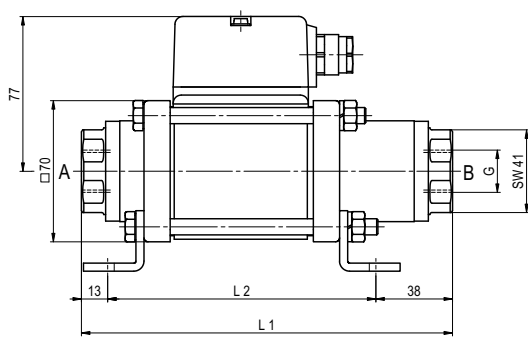
 Venttiileiden tekninen suunnittelu perustuu väliaineen ja sovelluksen vaatimuksiin. Tämä voi johtaa muutoksiin yleisistä datalehdien tiedoista koskien esim. tiivisteitä ja materiaaleja.

 Jos tilauksen tai sovelluksen tiedot ovat epätäydellisiä tai teknisessä suunnittelussa on puutteita, ne aiheuttavat ongelmia koskien venttiilisovellusta. Tämän seurakseen fysikaaliset ja tai kemikaaliset ominaisuudet käytetyissä materiaaleissa tai tiivisteissä saattavat olla sopimattomia kyseiseen sovellukseen.

- spesifikaatiot, joita ei ole korostettu ovat standardeja
- spesifikaatiot korostusvärillä ovat optiota

tyyppi **MK 15 TÜV**

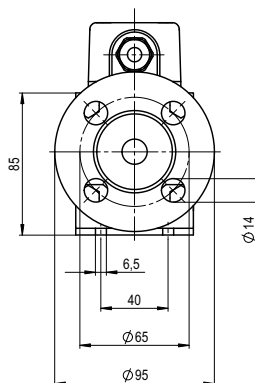
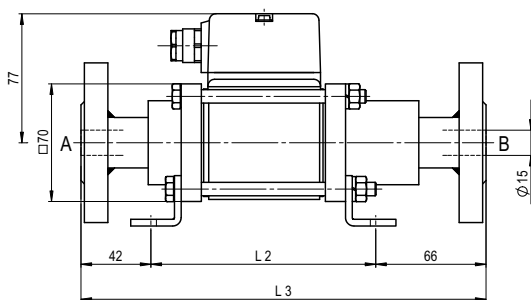
toiminto: **NC**
suljettu jännitteettömänä



rakennepituus	L1	L2	L3
standardi	184	133	241
mekaanisilla rajoilla	204	153	261

tyyppi **FK 15 TÜV**

toiminto: **NO**
jännitteettömänä auki



Sovelluksen vaatimat olosuhteet kuten lämpötila, paine, kytkentäaika sekä väliaineen ominaisuudet voivat johtaa tarpeellisiin muutoksiin venttiilin tiiviste- ja runkomateriaaleissa.