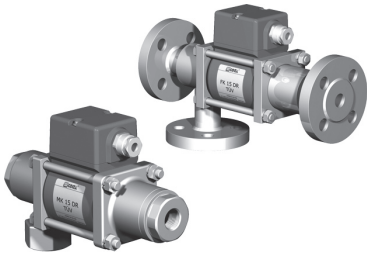
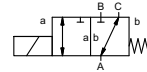



# koaksiaalinen venttiili


## tyyppi MK 15 DR TÜV FK 15 DR TÜV



**3/2-venttiili** suoraohjattu  
**painealue** PN 0-40 bar  
**virtausaukko** DN 15 mm  
**liitännät** kierre/laippa  
**toiminto** venttiili normaalisti kiinni (A ► B)  
 symboli **NC**



 Yllämainitut venttiilin runkomateriaalit viittaavat venttiilin liitäntöihin, jotka ovat yhteydessä väliaineeseen!

**suunnittelu** painekompensitu, jousipalautus, ristiinohjauksella  
**runkomateriaali**  TÜV

**venttiilin istukka** synteettinen hartsi metallissa  
**tiivistemateriaalit** FPM, PTFE

### reunaehdot

- virtausaukko
- liitäntä
- toiminto NC
- käyttöpaine
- tulopaine A-, B- tai C-aukkoon
- virtausmäärä
- väliaine
- väliaineen lämpötila
- ulkoinen lämpötila
- nimellisjännite

### tekniset tiedot


### optiot


<b>liitännät</b>	MK	kierteet G 3/8 - G 3/4
	FK	laipat PN 40
<b>toiminto</b>		NC
<b>painealue</b>	bar	0-40 A ⇒ B max.40 / B ⇒ A max.16 / A ⇒ C max.40 / C ⇒ A max.40
<b>Kv-arvo</b>	m <sup>3</sup> /h	4,3
<b>tyhjä vuotomäärä</b>		
<b>paine/tyhjä</b>	P <sub>1</sub> ⇔ P <sub>2</sub>	
<b>takapaine</b>	P <sub>2</sub> > P <sub>1</sub>	kts. Painealue
<b>väliaine</b>		palavat nesteet
<b>kuluttava väliaine vaimennus</b>		avautuminen sulkeutuminen
<b>virtaussuunta</b>		kts. Painealue
<b>syklien aika</b>	1/min	200
<b>kytkentäaika</b>	ms	avautuminen 80 sulkeutuminen 80
<b>väliaineen lämpötila</b>	°C	DC: -10 ast +140 AC: -10 ast +140
<b>ulkoinen lämpötila</b>	°C	DC: -10 ast +60 AC: -10 ast +60
<b>rajakytkimet käsiohjaus</b>		mekaaninen
<b>hyväksynnät</b>	TÜV	DIN EN ISO 23553-1 + E DIN 32725
<b>asennus</b>		asennusjalat
<b>paino</b>	kg	MK 4,3 FK 5,9
<b>lisävarusteet</b>		

### sähköiset ominaisuudet

### optiot

<b>nimellisjännite</b>	U <sub>n</sub>	24 V DC
	U <sub>n</sub>	230 V 40-60 Hz AC
<b>toiminta</b>	DC	tasavirtakela
	AC	tasavirtakela erillisellä tasasuuntaajalla
<b>eristysluokka</b>	H	180°C
<b>suojaus</b>	IP65	
<b>tehollinen suhteellinen käyttöaika</b>	ED	100%
<b>liitännät</b>	M16x1,5	liitäntäkotelot+johdot
<b>vaihtoehtoinen lisävarusteet</b>		
<b>virran kulutus</b>	N-kela	
	H-kela	24 V DC 2,30 A 230 V 40-60 Hz AC 0,24 A
<b>räjähdyssuojattu</b>		
<b>rajakytkimet</b>		mekaaninen kaksinapainen sulkeutuva kytkin SPDT

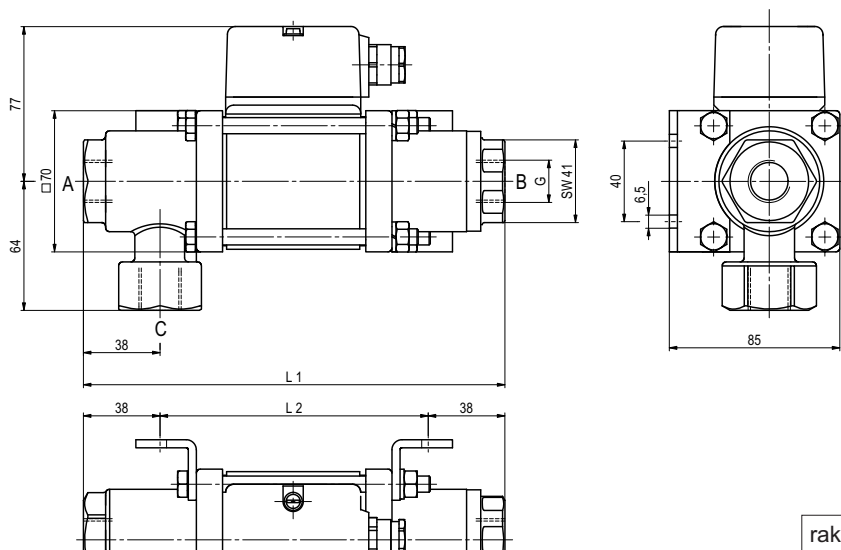
 Venttiileiden tekninen suunnittelu perustuu väliaineen ja sovelluksen vaatimuksiin. Tämä voi johtaa muutoksiin yleisistä datalehtien tiedoista koskien esim. tiivisteitä ja materiaaleja.

 Jos tilauksen tai sovelluksen tiedot ovat epätäydellisiä tai teknisessä suunnittelussa on puutteita, ne aiheuttavat ongelmia koskien venttiilisovellusta. Tämän seurakseen fyysiset ja tai kemikaaliset ominaisuudet käytetyissä materiaaleissa tai tiivisteissä saattavat olla sopimattomia kyseiseen sovellukseen.

- spesifikaatiot, joita ei ole korostettu ovat standardeja spesifikaatiot korostusvärillä ovat optiota

# tyyppi MK 15 DR TÜV

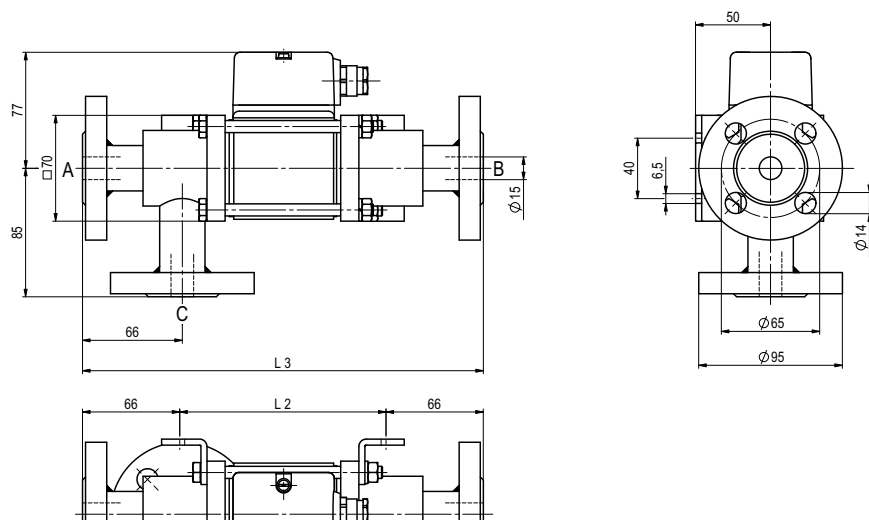
toiminto: **NC**  
suljettu jännitteettömänä (A ▶ B)



rakennepituus	L1	L2	L3
standardi	209	133	265
mekaanisilla rajoilla	229	153	285

# tyyppi FK 15 DR TÜV

toiminto: **NC**  
suljettu jännitteettömänä (A ▶ B)



Sovelluksen vaatimat olosuhteet kuten lämpötila, paine, kytkentäaika sekä väliaineen ominaisuudet voivat johtaa tarpeellisiin muutoksiin venttiilin tiiviste- ja runkomateriaaleissa.

Oikeudet teknisiin muutoksiin pidätetään

Ei vastuuta painovirheistä

Ilmoitetut mitat voidaan muuttaa pyynnöstä