

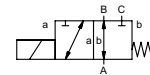
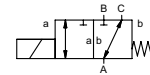
koaksiaalinen venttiili


tyyppi MK 10 DR Ex



3/2-venttiili suoraohjattu
painealue PN 0-16 bar
virtausaukko DN 10 mm
liitännät kierre
toiminto venttiili
 normaalisti kiinni (A ► B)
 symboli **NC**

venttiili
 normaalisti auki (A ► B)
 symboli **NO**



 Yllämainitut venttiilin runkomateriaalit viittaavat venttiilin liitännöihin, jotka ovat yhteydessä väliaineeseen!

suunnittelu painekompensitu, jousipalautus, ristiinohjauksella

runkomateriaali

- | | |
|-----------------------|----------------------|
| ① messinki | ② |
| ③ nikkelöity messinki | ⑤ |
| ④ | ⑥ haponkestävä teräs |

venttiilin istukka synteettinen hartsi metallissa

tiivistemateriaalit NBR

PTFE, FPM, CR, EPDM

reunaehdot

- virtausaukko
- liitäntä
- toiminto NC/NO
- käyttöpaine
- tulpapaine A-, B- tai C-aukkoon
- virtausmäärä
- väliaine
- väliaineen lämpötila
- ulkoinen lämpötila
- nimellisjännite

tekniset tiedot

optiot

liitännät	MK	kierteet G 1/4 - G 3/4	erikoiskierteet
toiminto		NC	NO
painealue	bar	0-16	
		A ⇒ B max. 16 / B ⇒ A max. 16 / A ⇒ C max. 16 / C ⇒ A max. 16	
Kv-arvo	m ³ /h	2,6	
tyhjä	vuotomäärä		< 10 ⁻⁶ mbar•l/s ¹
paine/tyhjä	P ₁ ⇔ P ₂		pyynnöstä
takapaine	P ₂ > P ₁	kts. Painealue	
väliaine		kaasut - nesteet - epäpuhtaat	
kuluttava väliaine			
vaimennus		avautuminen	
		sulkeutuminen	
virtaussuunta		kts. Painealue	
sykلياika	1/min	200	
kytkentäaika	ms	avautuminen 80	
		sulkeutuminen 140	
väliaineen lämpötila	°C	DC: -20 ast +40	
		AC: -20 ast +40	
ulkoinen lämpötila	°C	DC: -20 ast +40	
		AC: -20 ast +40	
rajakytkimet			
käsiohjaus			
hyväksynnät			LR/GL/WAZ
asennus			asennusjalat
paino	kg	MK 2,2	
lisävarusteet			pyynnöstä

sähköiset ominaisuudet

optiot


nimellisjännite	U _n	DC 24 V	erikoisjännite optiona
	U _n	AC 230 V 40-60 Hz	erikoisjännite optiona
toiminta	DC	tasavirtakela	
	AC	tasavirtakela integroidulla tasasuuntaajalla	


eristysluokka	H	180°C	
suojausluokka	IP68		
tehollinen suhteellinen käyttöaika	ED	100%	
liitännät		liitäntäkotelot+johdot	
		3 m	

vaihtoehtoinen lisävarusteet										
tehon kulutus	U _n	V-AC/DC	24	230	20	48	98	110	125	200
	I _n	A	1,04	0,12	1,25	0,50	0,25	0,22	0,22	0,13

räjähdyssuojattu II 2 G Ex mb IIC T4 Gb
 II 2 D Ex mb IIIC T130°C Db IP68
 PTB 03 ATEX 2045 X

rajakytkimet

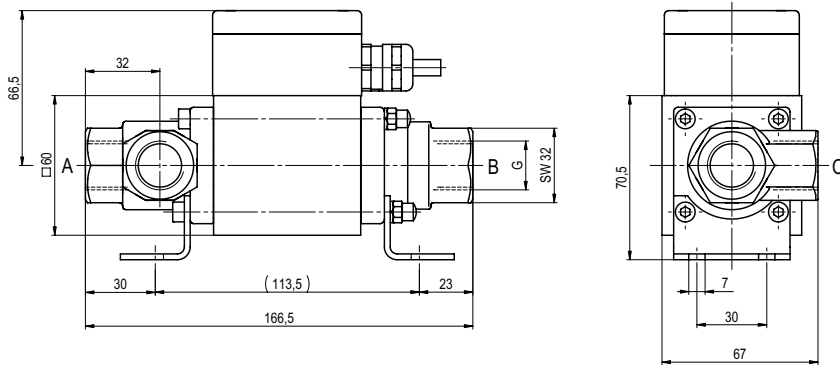
 Venttiileiden tekninen suunnittelu perustuu väliaineen ja sovelluksen vaatimuksiin. Tämä voi johtaa muutoksiin yleisistä datalehdien tiedoista koskien esim. tiivisteitä ja materiaaleja.

 Jos tilauksen tai sovelluksen tiedot ovat epätäydellisiä tai teknisessä suunnittelussa on puutteita, ne aiheuttavat ongelmia koskien venttiilisovellusta. Tämän seurakseen fyysiset ja kemialliset ominaisuudet käytetyissä materiaaleissa tai tiivisteissä saattavat olla sopimattomia kyseiseen sovellukseen.

- spesifikaatiot, joita ei ole korostettu ovat standardeja spesifikaatiot korostusvärillä ovat optiota

tyyppi **MK 10 DR Ex**

toiminto: **NC**
suljettu jännitteettömänä (A ► B)



tyyppi **MK 10 DR Ex**

toiminto: **NO**
jännitteettömänä auki (A ► B)

