

3-LVP 06

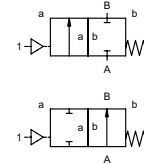
venttiilyyppi ohjauventtiilillä


magneettiventtiili

tyyppi LVP 06



2/2-venttiili ulkoisesti ohjattu
painealue PN 0-500 bar
virtausaukko DN 6 mm
liitännät kierre
toiminto venttiili
 normaalisti kiinni
 symboli **NC**
 venttiili
 normaalisti auki
 symboli **NO**



 Yllämainitut venttiilin runkomateriaalit viittaavat venttiilin liitäntöihin, jotka ovat yhteydessä väliaineeseen!


suunnittelu ulkoisesti ohjattu, jousipalautus
runkomateriaali ① messinki ②
 ③ ⑤
 ④ ⑥
venttiilin istukka Monel-metalli messingissä
tiivistemateriaalit EPDM, NBR **FPM**


tarvittavat tiedot pääventtiilille

- virtausaukko
- liitäntä
- toiminto NC/NO
- käyttöpain/deltap
- virtausmäärä
- väliaine
- väliaineen lämpötila
- ulkoinen lämpötila
- toimintatapa

tarvittavat tiedot pneumaattiseen ohjaukseen

- nimellisjännite
- suojausluokka
- ohjaukspainealue min/max
- matalatehoinen kela, ohjaukspainealue 4-7 bar
- ohjauventtiilyyppi

 Venttiileiden tekninen suunnittelu perustuu väliaineen ja sovelluksen vaatimuksiin. Tämä voi johtaa muutoksiin yleisistä datalehden tiedoista koskien esim. tiivisteitä ja materiaaleja.

 Jos tilauksen tai sovelluksen tiedot ovat epätäydellisiä tai teknisessä suunnittelussa on puutteita, ne aiheuttavat ongelmia koskien venttiilisovellusta. Tämän seurakseen fyysiset ja kemikaaliset ominaisuudet käytetyissä materiaaleissa tai tiivisteissä saattavat olla sopimattomia kyseiseen sovellukseen.

- spesifikaatiot, joita ei ole korostettu ovat standardeja
- spesifikaatiot korostusvärillä ovat optiota

liitännät

LVP kierteteet G 1/4

toiminto

NC

NO

painealue

bar 0-500

Kv-arvo

l/min 7

tyhjä

vuotomäärä 10^{-6} mbar $\cdot</math>s $^{-1}$$

paine/tyhjä

P₁ ⇌ P₂

painepuoli max. 500 bar

tyhjäpuolen vuotoarvo pyynnöstä

takapaine

P₂ > P₁

saatavilla (max. 16 bar)

väliaine

kaasut

kuluttava väliaine

vaimennus

avautuminen

sulkeutuminen

virtaussuunta

A ⇌ B

kuten merkitty

syklien aika

1/min 300

kytkentäaika

ms

avautuminen 100-3000 sulkeutuminen 100-3000

väliaineen lämpötila

°C

-20 hasta +80

ulkoinen lämpötila

°C

-20 hasta +80

huuhtelaukko

vuotoaukko

rajakytkimet

käsi ohjaus

hyväksynnät

asennus

asennusreitit venttiilin rungossa

paino

kg 2,2

lisävarusteet

sovitin

sähköiset ominaisuudet

optiot

nimellisjännite

tehon kulutus

suojaus

tehollinen suhteellinen käyttöaika

liitännät

vaihtoehtoinen

lisävarusteet

max lämpötila

räjähdysuojattu

pneumaattiset ominaisuudet

optiot

ohjaukspainealue

bar 7

ilman kulutus

cm³/isku 6,5

jakson nopeus

ohjaus

venttiilin nopeutta voidaan säätää ohjauventtiilillä

ohjauventtiilin rajapinta

ohjauventtiilillä

ohjaus 3/2 ohjauventtiilillä

ohjaukssiitännät

2/4 M 5

hydrauliset ominaisuudet

optiot

ohjaukspainealue

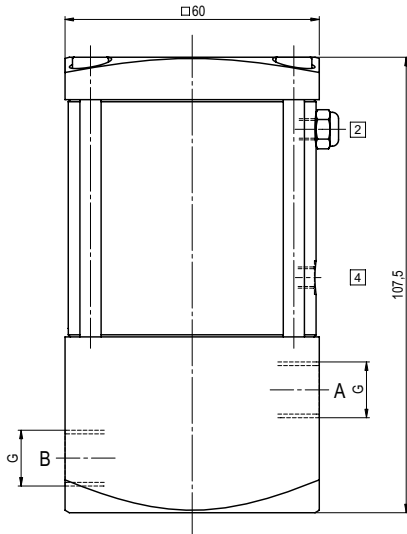
väliaine

ohjaus

ohjaukssiitännät

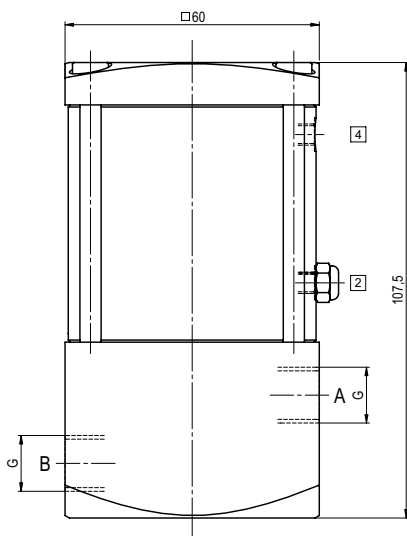
tyyppi LVP 06

toiminto: **NC**
suljettu jännitteettömänä

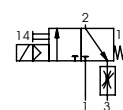


tyyppi LVP 06

toiminto: **NO**
jännitteettömänä auki



pneumaattinen ohjaus (erillinen)



3/2-ohjausventtiili
virtausmäärä 60 l/min
painealue 3-10 bar