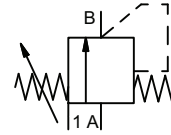



3-HPI-1 32
3-HPI-2 32

venttiilityyppi ohjauventtiilillä

tyyppi HPI-1 32
HPI-2 32


käsiohjausventtiili
painealue PN 0-100 bar
virtausaukko DN 32 mm
liitännät kierre
toiminto manuaali portaaton paineensäätö



 Yllämainitut venttiilin runkomateriaalit viittaavat venttiilin liitäntöihin, jotka ovat yhteydessä väliaineeseen!

suunnittelu ulkoisesti ohjattu, jousipalautus

runkomateriaali ① messinki ④
 ② ⑤
 ③ ⑥

venttiilin istukka metalli metallia vasten**tiivistemateriaalit** PU, NBR **FPM****tarvittavat tiedot pääventtiilille**

- virtausaukko
- liitäntä
- paineen säätöalue
- virtausmäärä
- väliaine
- väliaineen lämpötila
- ulkoinen lämpötila

tarvittavat tiedot pneumaattiseen ohjaukseen

- nimellisjännite
- suojausluokka
- ohjaukspainealue min/max


		tekniset tiedot		optiot
liitännät	HPI-1 G 1 1/2 HPI-2 G 1 1/2			
toiminto	portaaton säätö			
paineen säätöalue	HPI-1 5-40 HPI-2 5-100			
Kv-arvo	max. 24,3			
väliaine	kaasut - nesteet - korkea viskositeetti - epäpuhtaat			
kuluttava väliaine				
virtaussuunta	A ⇒ B kuten merkitty			
käyttöaika	HPI-1 < 200 HPI-2 < 400			
väliaineen lämpötila	°C 0 ast +60			
ulkoinen lämpötila	°C 0 ast +50			
hyväksynnät				
asennus				asennusjalka
paino	HPI-1 15,1 HPI-2 16,2			
lisävarusteet				


sähköiset ominaisuudet**optiot**

		sähköiset ominaisuudet		optiot
nimellisjännite	U _n 24 V DC 230 V 50 Hz AC			erikoisjännite optiona erikoisjännite optiona
tehon kulutus	DC 4,8 W AC käynnistysvirta 11,0 VA pitovirta 8,5 VA			2,5 W
suojaus	IP 65 (P54) DIN 40 050 mukaisesti			
tehollinen suhteellinen käyttöaika	ED 100%			
liitännät	pistoke DIN EN 175301-803 muoto B			
lisävarusteet	Led-pistoke varistorilla			
vaihtoehtoinen kela	M12x1 pistoke DESINA 3 asentoa x 90° / kaapelin halkaisija 6-8 mm			pistoke; VDMA
max lämpötila	väliaine 60°C ulko 50°C			
räjähdyssuojattu	EEx m II T5 nimellisjännite U _n tehon kulutus			tasavirta 24 VDC 3,25 W vaihtovirta 230 VAC 50 Hz 2,90 W

pneumaattiset ominaisuudet**optiot**

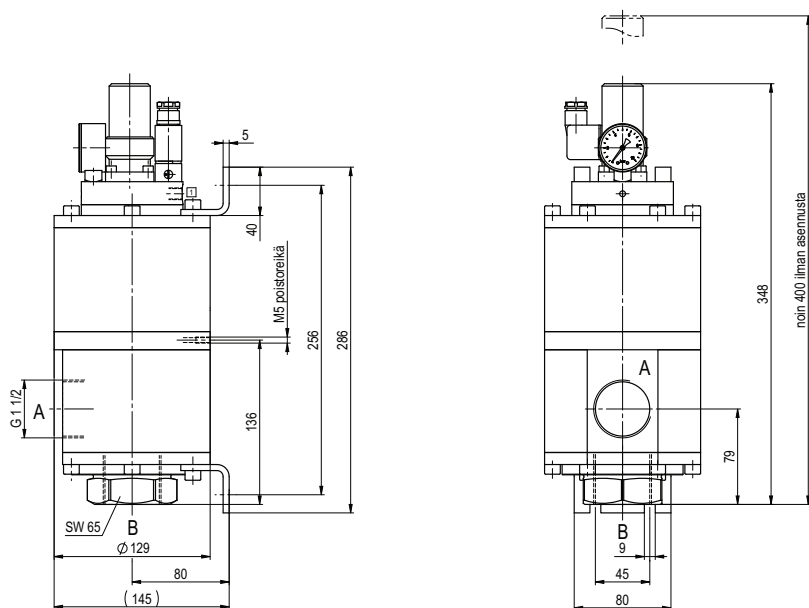
		pneumaattiset ominaisuudet		optiot
ohjaukspainealue	bar kts. Ohjaukspainekaavio			
ilman kulutus	DIN ISO 8573-1 mukaisesti paineilman laatu 5/4/3			
ohjauksen ohjaukspainealue	3/2-venttiili on suositeltava matalille painealueille			
ohjaukssiitännät	1 G 1/8			

 Venttiileiden tekninen suunnittelu perustuu väliaineen ja sovelluksen vaatimuksiin. Tämä voi johtaa muutoksiin yleisistä datalehtien tiedoista koskien esim. tiivisteitä ja materiaaleja.

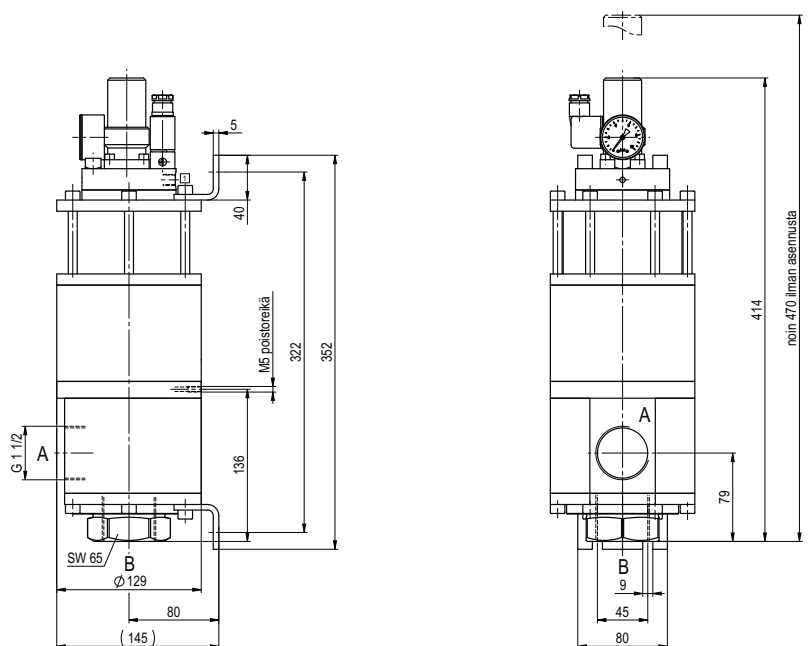
 Jos tilauksen tai sovelluksen tiedot ovat epätodellisia tai teknisessä suunnittelussa on puutteita, ne aiheuttavat ongelmia koskien venttiilisovellusta. Tämän seurakseen fyysiset ja kemialliset ominaisuudet käytetyissä materiaaleissa tai tiivisteissä saattavat olla sopimattomia kyseiseen sovellukseen.

- spesifikaatiot, joita ei ole korostettu ovat standardeja
- spesifikaatiot korostusvärillä ovat optiota

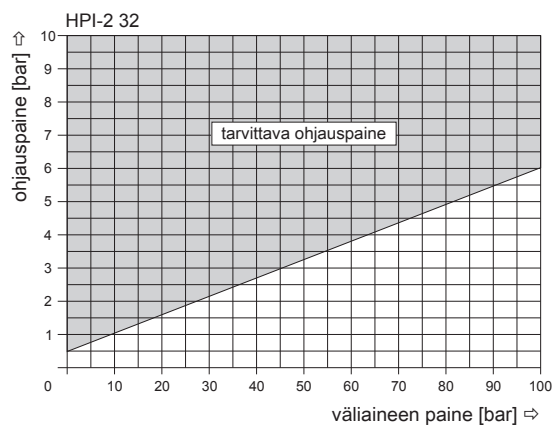
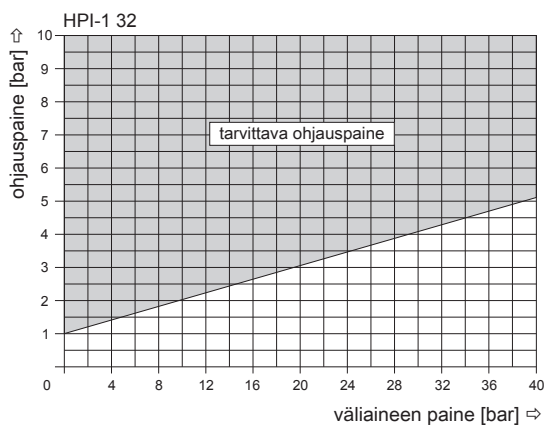
tyyppi HPI-1 32



tyyppi HPI-2 32



käyttöpainediagrammi



Sovelluksen vaatimat olosuhteet kuten lämpötila, paine, kytkentäaika sekä väliaineen ominaisuudet voivat johtaa tarpeellisiin muutoksiin venttiilin tiiviste- ja runkomateriaaleissa.