

# paineenvähennysventtiili

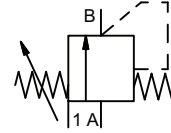
## tyyppi HPI 08


### 3-HPI 08

venttiilityyppi ohjaisventtiilillä



**käsiohjusventtiili**  
**painealue** PN 0-200 bar  
**virtausaukko** DN 8 mm  
**liitännät** kierre  
**toiminto** manuaali portaaton paineensäätö



 Yllämainitut venttiilin runkomateriaalit viittaavat venttiilin liitäntöihin, jotka ovat yhteydessä väliaineeseen!

**suunnittelu** ulkoisesti ohjattu, jousipalautus

**runkomateriaali** ① messinki ②  
 ② ⑤  
 ③ ⑥

**venttiilin istukka tiivistemateriaalit** synteettinen hartsi metallissa  
 NBR FPM

#### tarvittavat tiedot pääventtiilille

- virtausaukko
- liitäntä
- paineen säätöalue
- virtausmäärä
- väliaine
- väliaineen lämpötila
- ulkoinen lämpötila

#### tarvittavat tiedot pneumaattiseen ohjaukseen

- nimellisjännite
- suojausluokka
- ohjaispainealue min/max

**liitännät** HPI kierteteet G 3/8  
**toiminto** portaaton säätö  
**paineen säätöalue** bar 10-200  
 m<sup>3</sup>/h max. 1,3  
**Kv-arvo väliaine** kaasut - nesteet

**kuluttava väliaine virtausuunta** A ⇌ B kuten merkitty  
**käyttöaika** ms < 100  
**väliaineen lämpötila** °C 0 ast +60  
**ulkoinen lämpötila** °C 0 ast +50  
**hyväksynnät asennus**  
**paino** kg 3,6  
**lisävarusteet**

#### tekniset tiedot

#### optiot

#### sähköiset ominaisuudet


#### optiot


<b>nimellisjännite</b>	U <sub>n</sub> 24 V DC	erikoisjännite optiona
	U <sub>n</sub> 230 V 50 Hz AC	erikoisjännite optiona
<b>tehon kulutus</b>	DC 4,8 W	2,5 W
	AC käynnistysvirta 11,0 VA pitovirta 8,5 VA	
<b>suojaus</b>	IP 65 (P54) DIN 40 050 mukaisesti	
<b>tehollinen suhteellinen käyttöaika</b>	ED 100%	
<b>liitännät</b>	pistoike DIN EN 175301-803 muoto B	
<b>lisävarusteet</b>	Led-pistoike varistorilla	
<b>vaihtoehtoinen kela</b>	M12x1 pistoike DESINA	pistoike; VDMA
<b>max lämpötila</b>	väliaine 60°C	
	ulko 50°C	
<b>räjähdyssuojattu</b>	EEx m II T5 nimellisjännite U <sub>n</sub>	tasavirta 24 VDC 3,25 W
	tehon kulutus	vaihtovirta 230 VAC 50 Hz 2,90 W

#### pneumaattiset ominaisuudet

#### optiot

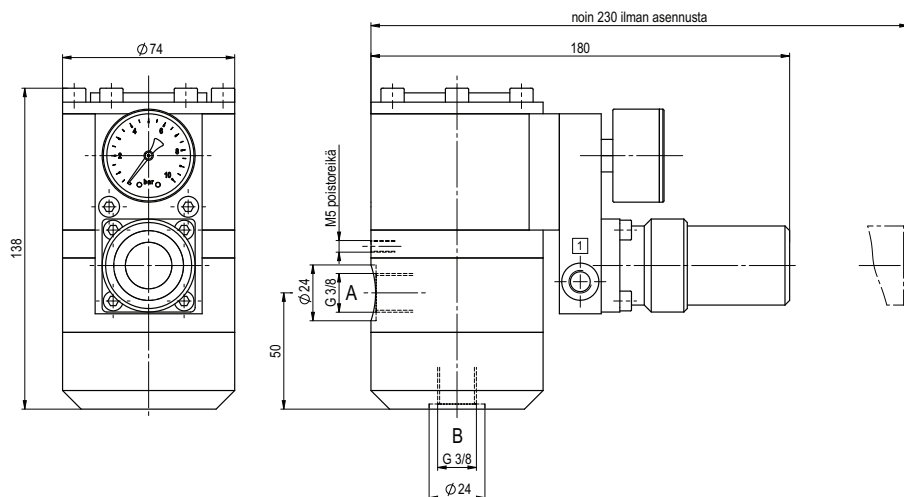
<b>ohjaispainealue ilman kulutus ohjais ohjaisliitännät</b>	bar kts. Ohjaispaineakaavio
	DIN ISO 8573-1 mukaisesti paineilman laatu 5/4/3
	3/2-venttiili on suositeltava matalille painealuille
	1 G 1/8

 Venttiileiden tekninen suunnittelu perustuu väliaineen ja sovelluksen vaatimuksiin. Tämä voi johtaa muutoksiin yleisistä datalehtien tiedoista koskien esim. tiivisteitä ja materiaaleja.

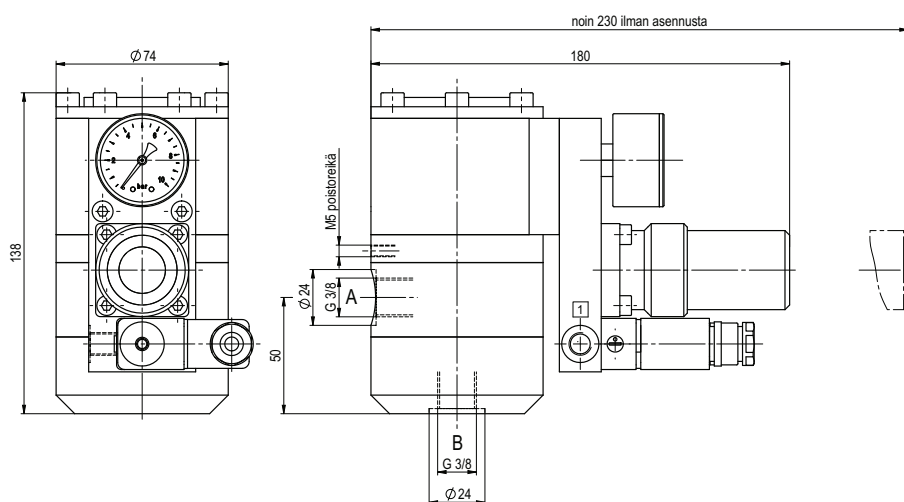
 Jos tilauksen tai sovelluksen tiedot ovat epätäydellisiä tai teknisessä suunnittelussa on puutteita, ne aiheuttavat ongelmia koskien venttiilisolovellusta. Tämän seurakseen fyysisiä ja kemiallisia ominaisuuksia käytetyissä materiaaleissa tai tiivisteissä saattavat olla sopimattomia kyseiseen sovellukseen.

- spesifikaatiot, joita ei ole korostettu ovat standardeja
- spesifikaatiot korostusvärillä ovat optiota

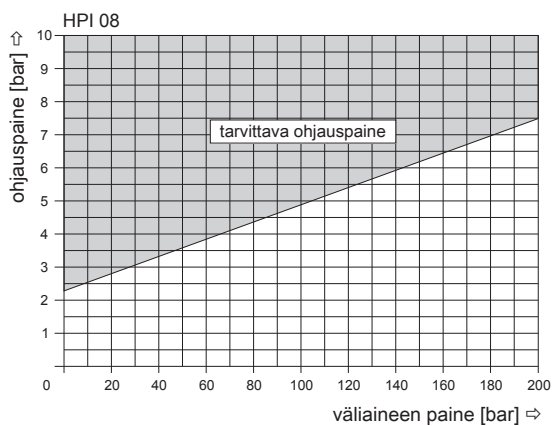
## tyyppi HPI 08



## tyyppi 3-HPI 08



### käyttöpainediagrammi



Sovelluksen vaatimat olosuhteet kuten lämpötila, paine, kytkentäaika sekä väliaineen ominaisuudet voivat johtaa tarpeellisiin muutoksiin venttiilin tiivist- ja runkomateriaaleissa.