

paineenrajoitusventtiili

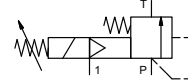
tyyppi HPB-S 50


3-HPB-S 50

venttiilityyppi ohjauventtiilillä



käsiohjausventtiili	ulkoisesti ohjattu
painealue	PN 5-64 bar
virtausaukko	DN 50 mm
liitännät	kierte
toiminto	manuaali portaaton paineensäätö



 Yllämainitut venttiilin runkomateriaalit viittaavat venttiilin liitäntöihin, jotka ovat yhteydessä väliaineeseen!

suunnittelu	ulkoisesti ohjattu, jousipalautus
runkomateriaali	① ② ③ ④ teräs, nikkelöity ⑤ ⑥
venttiilin istukka	metalli metallia vasten
tiivistemateriaalit	FPM, PTFE

tarvittavat tiedot pääventtiilille

- virtausaukko
- liitäntä
- paineen säätöalue
- virtausmäärä
- väliaine
- väliaineen lämpötila
- ulkoinen lämpötila

tarvittavat tiedot pneumaattiseen ohjaukseen

- nimellisjännite
- suojausluokka
- ohjauksen painealue min/max

liitännät	HPB
toiminto	kierteet G 1 1/2 portaaton säätö
paineen säätöalue	bar 5-64
Kv-arvo	m ³ /h 48,0
väliaine	emulsioet-öljyt
kuluttava väliaine	
virtausuunta	P ⇌ T kuten merkitty
käyttöaika	ms < 900
väliaineen lämpötila	°C 0 ast +60
ulkoinen lämpötila	°C 0 ast +50
hyväksynnät	
asennus	asennusreiät
paino	kg 11,9
lisävarusteet	turvaventtiili

tekniset tiedot

optiot

SAE liitännät DIN ISO 6162

sähköiset ominaisuudet


optiot


nimellisjännite	U _n 24 V DC	erikoisjännite optiona
	U _n 230 V 50 Hz AC	erikoisjännite optiona
tehon kulutus	DC 4,8 W	2,5 W
	AC käynnistysvirta 11,0 VA pitovirta 8,5 VA	
suojaus	IP 65 (P54) DIN 40 050 mukaisesti	
tehollinen suhteellinen käyttöaika	ED 100%	
liitännät	pistoke DIN EN 175301-803 muoto B	
lisävarusteet	Led-pistoke varistorilla	
vaihtoehtoinen kela	M12x1 pistoke DESINA	pistoke; VDMA
max lämpötila	3 asentoa x 90° / kaapelin halkaisija 6-8 mm	
väliaine	60°C	
ulko	50°C	
räjähdyssuojattu	EEx m II T5 nimellisjännite U _n	tasavirta 24 VDC 3,25 W
	tehon kulutus	vaihtovirta 230 VAC 50 Hz 2,90 W

pneumaattiset ominaisuudet

optiot

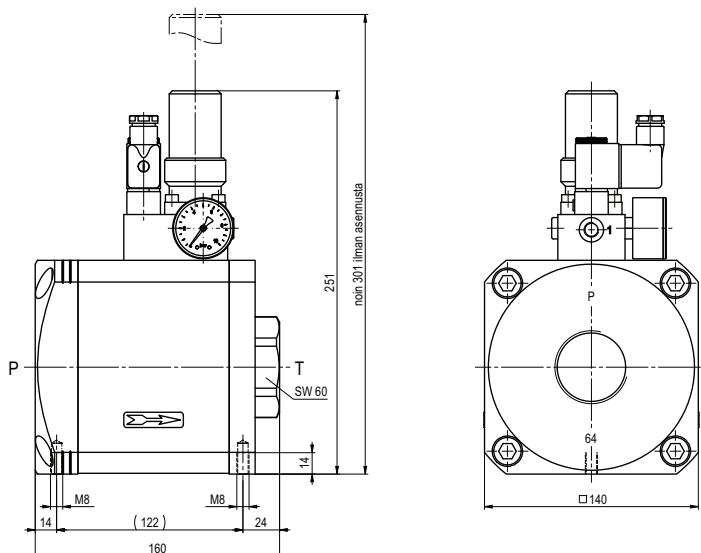
ohjauksen painealue	bar	kts. Ohjauksen painealue
ilman kulutus		DIN ISO 8573-1 mukaisesti paineilman laatu 5/4/3
ohjauksen painealue		3/2-venttiili on suositeltava matalille painealueille
ohjauksen liitännät	1	G 1/8

 Venttiileiden tekninen suunnittelu perustuu väliaineen ja sovelluksen vaatimuksiin. Tämä voi johtaa muutoksiin yleisistä datalehtien tiedoista koskien esim. tiivisteitä ja materiaaleja.

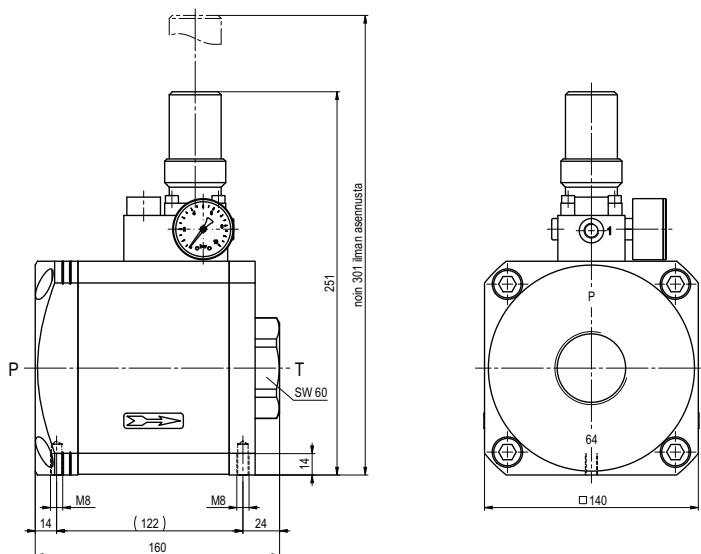
 Jos tilauksen tai sovelluksen tiedot ovat epätavallisia tai teknisessä suunnittelussa on puutteita, ne aiheuttavat ongelmia koskien venttiilisolovellusta. Tämän seurakseen fyysiset ja kemialliset ominaisuudet käytetyissä materiaaleissa tai tiivisteissä saattavat olla sopimattomia kyseiseen sovellukseen.

- spesifikaatiot, joita ei ole korostettu ovat standardeja
- spesifikaatiot korostusvärillä ovat optiota

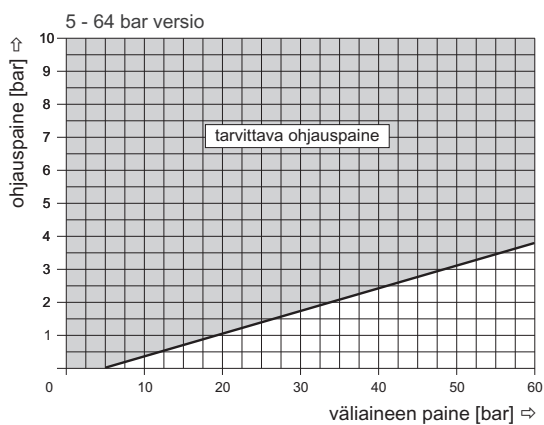
tyyppi 3-HPB-S 50



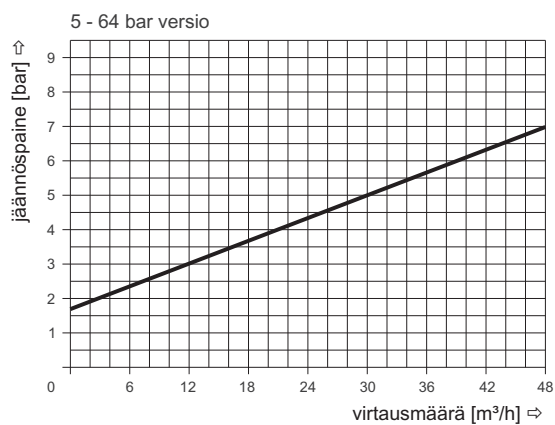
tyyppi HPB-S 50



käyttöpainediagrammi



paineeton työkierto



Äänenpaineentaso noin 74 dB(A); matalapaine/ Q=48 m³/h.

Sovelluksen vaatimat olosuhteet kuten lämpötila, paine, kytkentäaika sekä väliaineen ominaisuudet voivat johtaa tarpeellisiin muutoksiin venttiilin tiivist- ja runkomateriaaleissa.