

paineenrajoitusventtiili

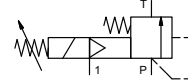
tyyppi HPB-S 15


3-HPB-S 15

venttiilityyppi ohjauventtiilillä



| | |
|----------------------------|---------------------------------------|
| käsiohjausventtiili | ulkoisesti ohjattu |
| painealue | PN 5-64 bar |
| virtausaukko | DN 15 mm |
| liitännät | kierte |
| toiminto | manuaali portaaton paineensäätö |



 Yllämainitut venttiilin runkomateriaalit viittaavat venttiilin liitäntöihin, jotka ovat yhteydessä väliaineeseen!

| | |
|----------------------------|-------------------------------------|
| suunnittelu | ulkoisesti ohjattu, jousipalautus |
| runkomateriaali | ① ④ ② teräs, galvanoitu ⑤ ③ ⑥ |
| venttiilin istukka | metalli metallia vasten |
| tiivistemateriaalit | FPM, PTFE |

tarvittavat tiedot pääventtiilille

- virtausaukko
- liitäntä
- paineen säätöalue
- virtausmäärä
- väliaine
- väliaineen lämpötila
- ulkoinen lämpötila

tarvittavat tiedot pneumaattiseen ohjaukseen

- nimellisjännite
- suojausluokka
- ohjauksen painealue min/max

tekniset tiedot

| | | |
|-----------------------------|-------------------|---|
| liitännät | HPB | kierteet G 1 |
| toiminto | | portaaton säätö |
| paineen säätöalue | bar | 5-64 |
| Kv-arvo | m ³ /h | 6,0 |
| väliaine | | nesteet - korkea viskositeetti - epäpuhtaat |
| kuluttava väliaine | | |
| virtausuunta | P ⇌ T | kuten merkitty |
| käyttöaika | ms | < 900 |
| väliaineen lämpötila | °C | 0 ast +60 |
| ulkoinen lämpötila | °C | 0 ast +50 |
| hyväksynnät | | |
| asennus | | asennusreiät |
| paino | kg | 2,6 |
| lisävarusteet | | turvaventtiili |

optiot

SAE liitännät DIN ISO 6162

sähköiset ominaisuudet


| | | | |
|---|----------------|--|----------------------------------|
| nimellisjännite | U _n | 24 V DC | erikoisjännite optiona |
| | U _n | 230 V 50 Hz AC | erikoisjännite optiona |
| tehon kulutus | DC | 4,8 W | 2,5 W |
| | AC | käynnistysvirta 11,0 VA pitovirta 8,5 VA | |
| suojaus | IP 65 (P54) | DIN 40 050 mukaisesti | |
| tehollinen suhteellinen käyttöaika | ED | 100% | |
| liitännät | | pistoke DIN EN 175301-803 muoto B | |
| lisävarusteet | | Led-pistoke varistorilla | |
| vaihtoehtoinen kela | M12x1 | pistoke DESINA | pistoke; VDMA |
| max lämpötila | | 3 asentoa x 90° / kaapelin halkaisija 6-8 mm | |
| väliaine | | 60°C | |
| ulko | | 50°C | |
| räjähdyssuojattu | EEx m II T5 | nimellisjännite U _n | tasavirta 24 VDC 3,25 W |
| | | tehon kulutus | vaihtovirta 230 VAC 50 Hz 2,90 W |


optiot

pneumaattiset ominaisuudet

| | | |
|----------------------------|-----|---|
| ohjauksen painealue | bar | kts. Ohjauksen painealue |
| ilman kulutus | | DIN ISO 8573-1 mukaisesti paineilman laatu 5/4/3 |
| ohjauksen paine | | 3/2-venttiili on suositeltava matalille painealueille |
| ohjausliitännät | 1 | G 1/8 |

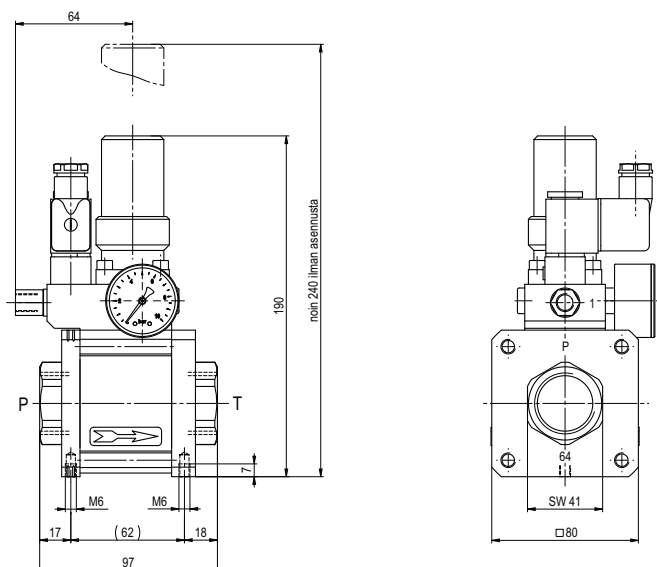
optiot

 Venttiileiden tekninen suunnittelu perustuu väliaineen ja sovelluksen vaatimuksiin. Tämä voi johtaa muutoksiin yleisistä datalehtien tiedoista koskien esim. tiivisteitä ja materiaaleja.

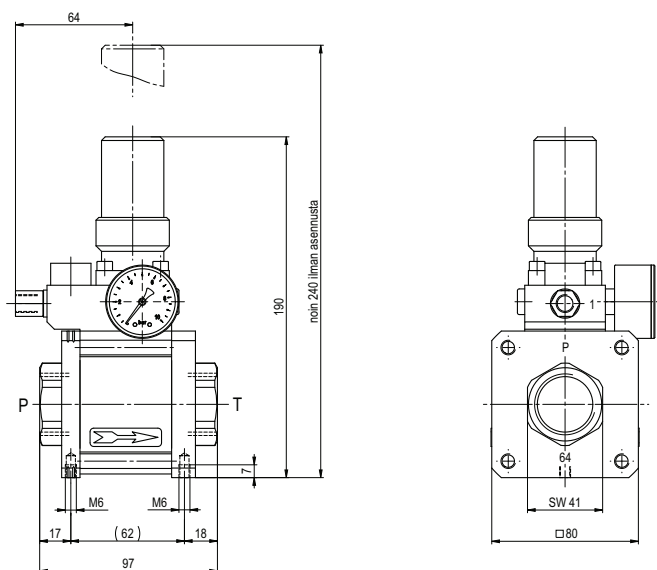
 Jos tilauksen tai sovelluksen tiedot ovat epätodellisia tai teknisessä suunnittelussa on puutteita, ne aiheuttavat ongelmia koskien venttiilisolovellusta. Tämän seurakseen fyysiset ja kemialliset ominaisuudet käytetyissä materiaaleissa tai tiivisteissä saattavat olla sopimattomia kyseiseen sovellukseen.

- spesifikaatiot, joita ei ole korostettu ovat standardeja
- spesifikaatiot korostusvärillä ovat optiota

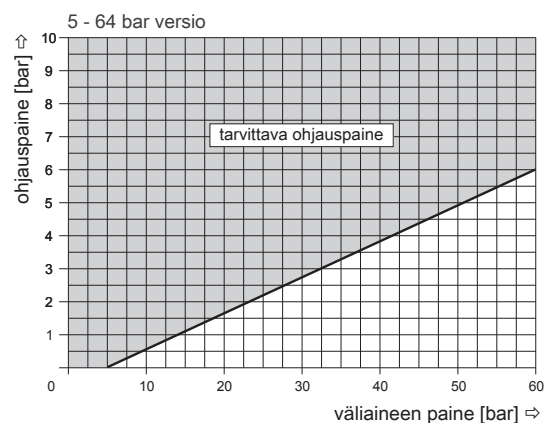
tyyppi 3-HPB-S 15



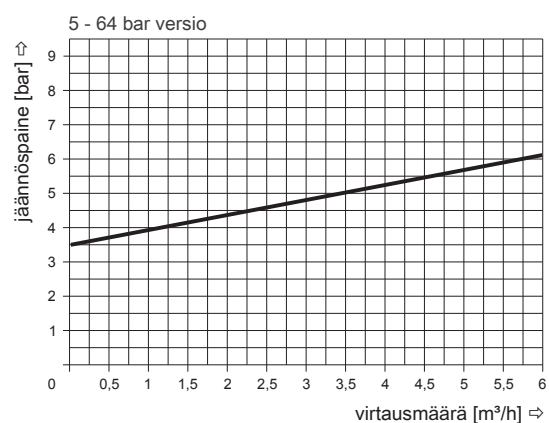
tyyppi HPB-S 15



käyttöpainediagrammi



paineeton työkierto



Äänenpaineentaso noin 70 dB(A); matalapaine/ Q=6 m³/h.

Sovelluksen vaatimat olosuhteet kuten lämpötila, paine, kytkentäaika sekä väliaineen ominaisuudet voivat johtaa tarpeellisiin muutoksiin venttiilin tiivist- ja runkomateriaaleissa.

Oikeudet teknisiin muutoksiin pidätetään

Ei vastuuta painovirheistä

Ilmoitetut mitat voidaan muuttaa pyynnöstä