

paineenrajoitusventtiili

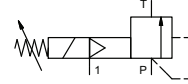
tyyppi HPB-N 32


3-HPB-N 32

venttiilityyppi ohjauventtiilillä



käsiohjausventtiili	ulkoisesti ohjattu
painealue	PN 1-16 bar
virtausaukko	DN 32 mm
liitännät	kierte
toiminto	manuaali portaaton paineensäätö



 Yllämainitut venttiilin runkomateriaalit viittaavat venttiilin liitännöihin, jotka ovat yhteydessä väliaineeseen!

suunnittelu	ulkoisesti ohjattu, ilman jousipalautusta
runkomateriaali	① ④ ② teräs, galvanoitu ⑤ ③ ⑥
venttiilin istukka	metalli metallia vasten
tiivistemateriaalit	FPM, PTFE

tarvittavat tiedot pääventtiilille

- virtausaukko
- liitäntä
- paineen säätöalue
- virtausmäärä
- väliaine
- väliaineen lämpötila
- ulkoinen lämpötila

tarvittavat tiedot pneumaattiseen ohjaukseen

- nimellisjännite
- suojausluokka
- ohjaukspainealue min/max

liitännät	HPB	kierteet G 1 1/2
toiminto		portaaton säätö
paineen säätöalue	bar	1-16
Kv-arvo	m ³ /h	24,0
väliaine		nesteet - korkea viskositeetti - epäpuhtaat
kuluttava väliaine		
virtausuunta	P ⇌ T	kuten merkitty
käyttöaika	ms	< 900
väliaineen lämpötila	°C	0 ast +60
ulkoinen lämpötila	°C	0 ast +50
hyväksynnät		
asennus		asennusreiät
paino	kg	8,3
lisävarusteet		turvaventtiili

tekniset tiedot

optiot

SAE liitännät DIN ISO 6162

sähköiset ominaisuudet


optiot


nimellisjännite	U _n	24 V	DC	erikoisjännite optiona	
	U _n	230 V	50 Hz	AC	erikoisjännite optiona
tehon kulutus	DC	4,8 W		2,5 W	
	AC	käynnistysvirta 11,0 VA pitovirta 8,5 VA			
suojaus	IP 65 (P54)	DIN 40 050 mukaisesti			
tehollinen suhteellinen käyttöaika	ED	100%			
liitännät		pistoike DIN EN 175301-803 muoto B			
lisävarusteet		Led-pistoike varistorilla			
vaihtoehtoinen kela	M12x1	pistoike DESINA		pistoike; VDMA	
max lämpötila	väliaine	60°C			
	ulko	50°C			
räjähdyssuojattu	EEx m II T5	nimellisjännite U _n	tasavirta 24 VDC	3,25 W	
		tehon kulutus	vaihtovirta 230 VAC 50 Hz	2,90 W	

pneumaattiset ominaisuudet

optiot

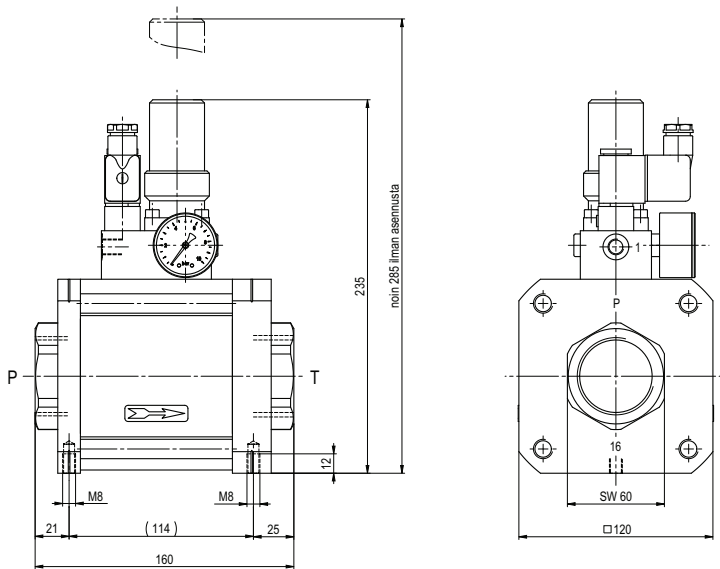
ohjaukspainealue	bar	kts. Ohjaukspainekaavio
ilman kulutus		DIN ISO 8573-1 mukaisesti paineilman laatu 5/4/3
ohjausliitännät	1	3/2-venttiili on suositeltava matalille painealuille
		G 1/8

 Venttiileiden tekninen suunnittelu perustuu väliaineen ja sovelluksen vaatimuksiin. Tämä voi johtaa muutoksiin yleisistä datalehtien tiedoista koskien esim. tiivisteitä ja materiaaleja.

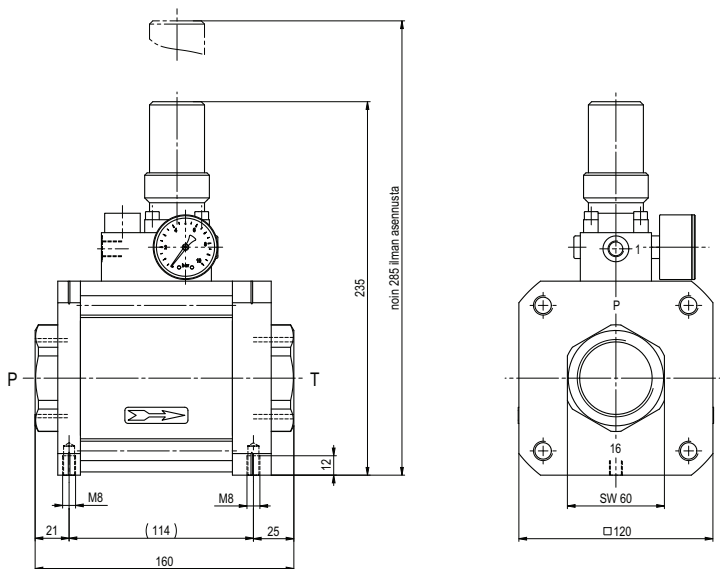
 Jos tilauksen tai sovelluksen tiedot ovat epätodellisia tai teknisessä suunnittelussa on puutteita, ne aiheuttavat ongelmia koskien venttiilisolovellusta. Tämän seurakseen fyysiset ja kemikaaliset ominaisuudet käytetyissä materiaaleissa tai tiivisteissä saattavat olla sopimattomia kyseiseen sovellukseen.

- spesifikaatiot, joita ei ole korostettu ovat standardeja
- spesifikaatiot korostusvärillä ovat optiota

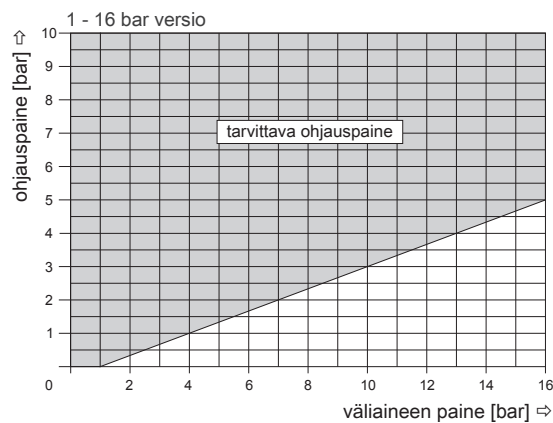
tyyppi 3-HPB-N 32



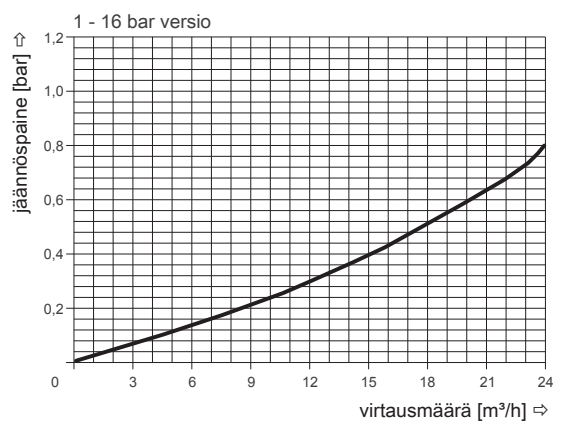
tyyppi HPB-N 32



käyttöpainediagrammi



paineeton työkierto



Äänenpaineataso noin 70 dB(A); matalapaine/ Q=24 m³/h.

Sovelluksen vaatimat olosuhteet kuten lämpötila, paine, kytkentäaika sekä väliaineen ominaisuudet voivat johtaa tarpeellisiin muutoksiin venttiilin tiiviste- ja runkomateriaaleissa.

Oikeudet teknisiin muutoksiin pidätetään

Ei vastuuta painovirheistä

Ilmoitetut mitat voidaan muuttaa pyynnöstä