

paineenrajoitusventtiili

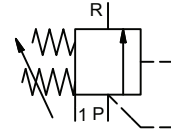
tyyppi HPB 65


3-HPB 65

venttiilityyppi ohjauventtiilillä



käsiohjausventtiili
painealue PN 0-64 bar
virtausaukko DN 65 mm
liitännät laippa
toiminto manuaali
 portaaton
 paineensäätö



 Yllämainitut venttiilin runkomateriaalit viittaavat venttiilin liitäntöihin, jotka ovat yhteydessä väliaineeseen!

suunnittelu ulkoisesti ohjattu, jousipalautus

runkomateriaali ① ④
 ② teräs, galvanoitu ⑤
 ③ ⑥

venttiilin istukka metalli metallia vasten

tiivistemateriaalit NBR FPM

tarvittavat tiedot pääventtiilille

- virtausaukko
- liitäntä
- paineen säätöalue
- virtausmäärä
- väliaine
- väliaineen lämpötila
- ulkoinen lämpötila

tarvittavat tiedot pneumaattiseen ohjaukseen

- nimellisjännite
- suojausluokka
- ohjaukspainealue min/max

	liitännät	HPB	laipat PN 64
	toiminto		portaaton säätö
paineen säätöalue	bar	5-64	
	m ³ /h	max. 60,0	
Kv-arvo			
	väliaine		nesteet - korkea viskositeetti - epäpuhtaat
kuluttava väliaine			
	virtausuunta	P ⇌ R	kuten merkitty
käyttöaika	ms	< 400	
	väliaineen lämpötila	°C	0 ast +60
ulkoinen lämpötila	°C	0 ast +50	
	hyväksynyt		
asennus			
paino	kg	42,5	
lisävarusteet			

tekniset tiedot

optiot

sähköiset ominaisuudet


optiot


nimellisjännite	U _n	24 V	DC	erikoisjännite optiona
	U _n	230 V	50 Hz	AC
tehon kulutus	DC	4,8 W		2,5 W
	AC	käynnistysvirta 11,0 VA pitovirta 8,5 VA		
suojaus	IP 65 (P54)	DIN 40 050 mukaisesti		
	ED	100%		
tehollinen suhteellinen käyttöaika				
	liitännät	pistoike DIN EN 175301-803 muoto B		
lisävarusteet		Led-pistoike varistorilla		
	vaihtoehtoinen	M12x1	pistoike DESINA	pistoike; VDMA
kela		3 asentoa x 90° / kaapelin halkaisija 6-8 mm		
	max lämpötila	väliaine	60°C	
räjähdysuojattu	ulko	50°C		
	EEx m II T5	nimellisjännite U _n	tasavirta 24 VDC	3,25 W
	tehon kulutus	vaihtovirta 230 VAC 50 Hz 2,90 W		

pneumaattiset ominaisuudet

optiot

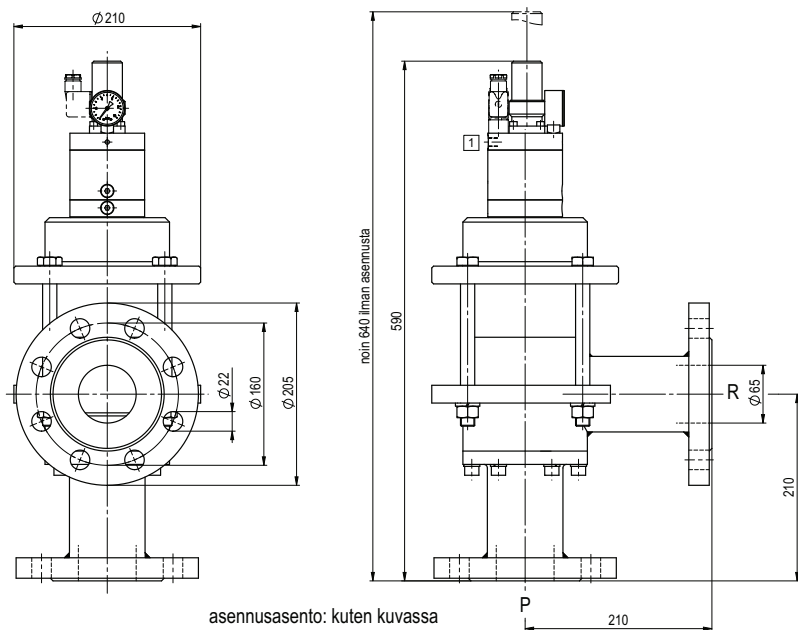
ohjaukspainealue	bar	kts. Ohjaukspainekaavio		
	ilman kulutus	DIN ISO 8573-1 mukaisesti paineilman laatu 5/4/3		
ohjaus		3/2-venttiili on suositeltava matalille painealuille		
ohjausliitännät	1	G 1/8		

 Venttiileiden tekninen suunnittelu perustuu väliaineen ja sovelluksen vaatimuksiin. Tämä voi johtaa muutoksiin yleisistä datalehtien tiedoista koskien esim. tiivisteitä ja materiaaleja.

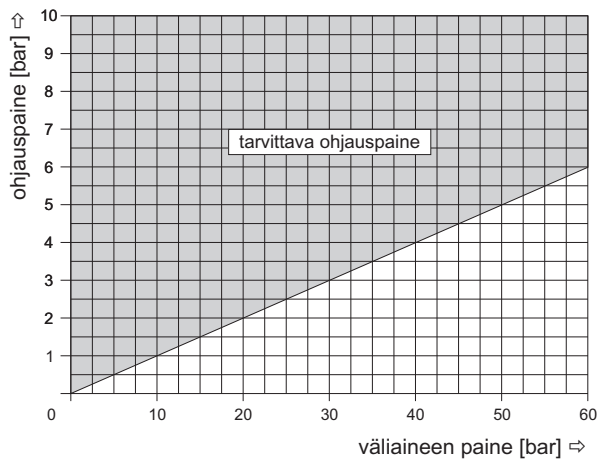
 Jos tilauksen tai sovelluksen tiedot ovat epätodellisia tai teknisessä suunnittelussa on puutteita, ne aiheuttavat ongelmia koskien venttiilisolovellusta. Tämän seurakseen fyysiset ja kemialliset ominaisuudet käytetyissä materiaaleissa tai tiivisteissä saattavat olla sopimattomia kyseiseen sovellukseen.

- spesifikaatiot, joita ei ole korostettu ovat standardeja
- spesifikaatiot korostusvärillä ovat optiota

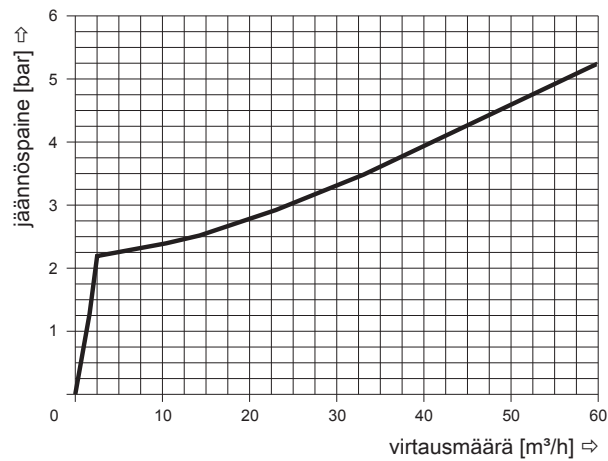
tyyppi HPB 65



käyttöpainediagrammi



paineeton työkierto



Sovelluksen vaatimat olosuhteet kuten lämpötila, paine, kytkentäaika sekä väliaineen ominaisuudet voivat johtaa tarpeellisiin muutoksiin venttiilin tiiviste- ja runkomateriaaleissa.