

# paineenrajoitusventtiili

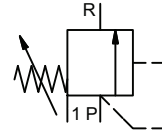
## tyyppi HPB 08


### 3-HPB 08

venttiilityyppi ohjauventtiilillä



**käsiohjausventtiili**  
**painealue** PN 0-200 bar  
**virtausaukko** DN 8 mm  
**liitännät** kierre  
**toiminto** manuaali portaaton paineensäätö



 Yllämainitut venttiilin runkomateriaalit viittaavat venttiilin liitännöihin, jotka ovat yhteydessä väliaineeseen!

<b>suunnittelu</b>	ulkoisesti ohjattu, ilman jousipalautusta	
<b>runkomateriaali</b>	② teräs, galvanoitu	④
	① messinki	⑤
	③	⑥
<b>venttiilin istukka</b>	metalli metallia vasten	synteettinen hartsi metallissa
<b>tiivistemateriaalit</b>	NBR	FPM

#### tarvittavat tiedot pääventtiilille


- virtausaukko
- liitäntä
- paineen säätöalue
- virtausmäärä
- väliaine
- väliaineen lämpötila
- ulkoinen lämpötila


#### tarvittavat tiedot pneumaattiseen ohjaukseen

- nimellisjännite
- suojausluokka
- ohjauksen painealue min/max

	tekniset tiedot	optiot
<b>liitännät</b>	HPB kiertete G 3/8	
<b>toiminto</b>	portaaton säätö	
<b>paineen säätöalue</b>	bar 10-200	
<b>Kv-arvo</b>	m <sup>3</sup> /h max. 1,1	
<b>väliaine</b>	kaasut - nesteet	
<b>kuluttava väliaine</b>		
<b>virtausuunta</b>	P ⇌ R kuten merkitty	
<b>käyttöaika</b>	ms < 200	
<b>väliaineen lämpötila</b>	°C 0 ast +60	
<b>ulkoinen lämpötila</b>	°C 0 ast +50	
<b>hyväksynyt asennus</b>		
<b>paino</b>	kg 3,6	
<b>lisävarusteet</b>		

	sähköiset ominaisuudet	optiot
<b>nimellisjännite</b>	U <sub>n</sub> 24 V DC	erikoisjännite optiona
	U <sub>n</sub> 230 V 50 Hz AC	erikoisjännite optiona
<b>tehon kulutus</b>	DC 4,8 W	2,5 W
	AC käynnistysvirta 11,0 VA pitovirta 8,5 VA	
<b>suojaus</b>	IP 65 (P54) DIN 40 050 mukaisesti	
<b>tehollinen suhteellinen käyttöaika</b>	ED 100%	
<b>liitännät</b>	pistoke DIN EN 175301-803 muoto B	
<b>lisävarusteet</b>	Led-pistoke varistorilla	
<b>vaihtoehtoinen kela</b>	M12x1 pistoke DESINA	pistoke; VDMA
<b>max lämpötila</b>	3 asentoa x 90° / kaapelin halkaisija 6-8 mm	
<b>väliaine</b>	60°C	
<b>ulko</b>	50°C	
<b>räjähdyssuojattu</b>	EEx m II T5 nimellisjännite U <sub>n</sub>	tasavirta 24 VDC 3,25 W
	tehon kulutus	vaihtovirta 230 VAC 50 Hz 2,90 W

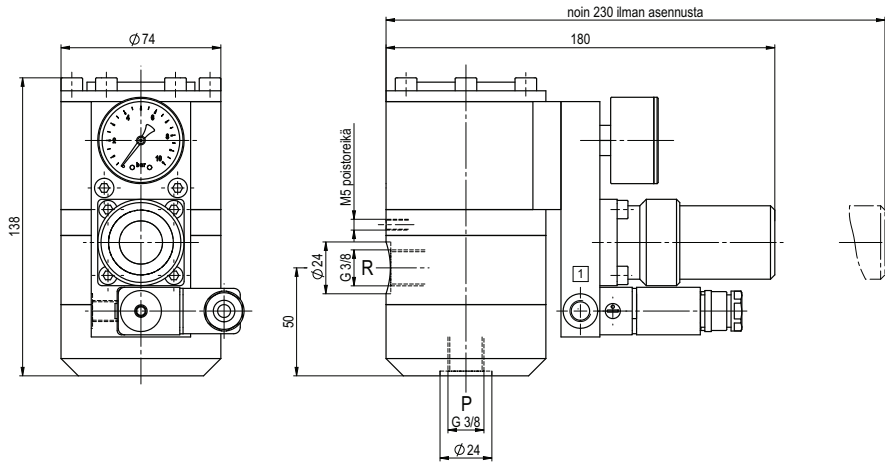
 Venttiileiden tekninen suunnittelu perustuu väliaineen ja sovelluksen vaatimuksiin. Tämä voi johtaa muutoksiin yleisistä datalehtien tiedoista koskien esim. tiivisteitä ja materiaaleja.

 Jos tilauksen tai sovelluksen tiedot ovat epätodellisia tai teknisessä suunnittelussa on puutteita, ne aiheuttavat ongelmia koskien venttiilisolovellusta. Tämän seurakseen fyysisiä ja kemiallisia ominaisuuksia käytetyissä materiaaleissa tai tiivisteissä saattavat olla sopimattomia kyseiseen sovellukseen.

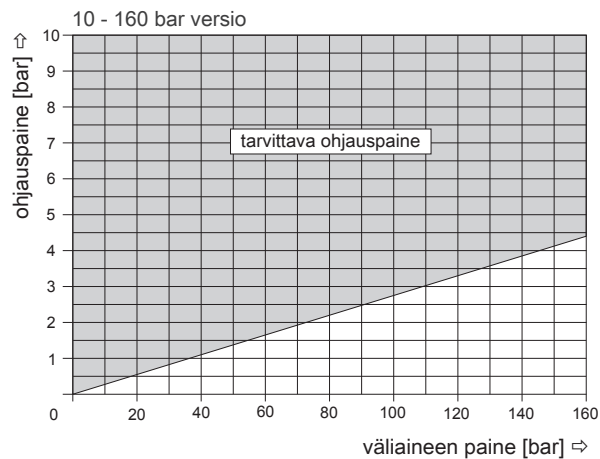
	pneumaattiset ominaisuudet	optiot
<b>ohjauksen painealue</b>	bar kts. Ohjauksen painealue	
<b>ilman kulutus</b>	DIN ISO 8573-1 mukaisesti paineilman laatu 5/4/3	
<b>ohjauksen painealue</b>	3/2-venttiili on suositeltava matalille painealueille	
<b>ohjauksen liitännät</b>	1 G 1/8	

- spesifikaatiot, joita ei ole korostettu ovat standardeja
- spesifikaatiot korostusvärillä ovat optiota

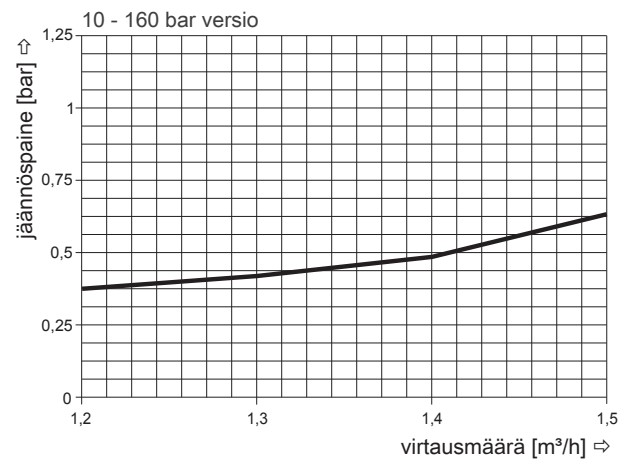
# tyyppi 3-HPB 08



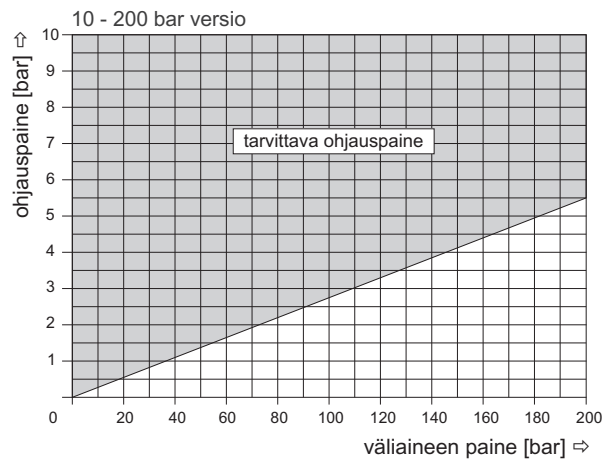
## käyttöpainediagrammi



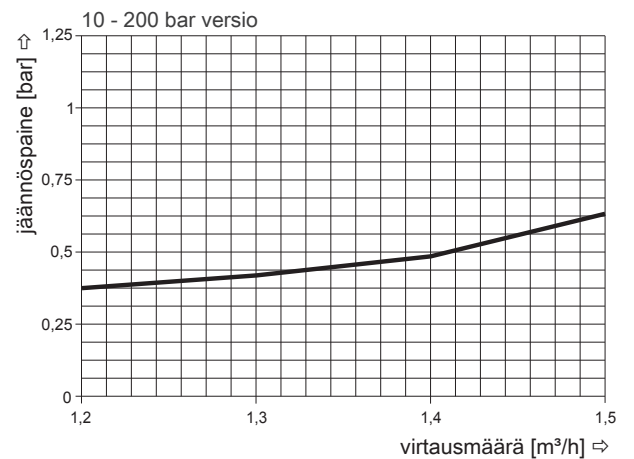
## paineeton työkierto



## käyttöpainediagrammi



## paineeton työkierto



Sovelluksen vaatimat olosuhteet kuten lämpötila, paine, kytkentäaika sekä väliaineen ominaisuudet voivat johtaa tarpeellisiin muutoksiin venttiilin tiivist- ja runkomateriaaleissa.