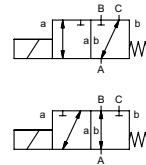



koaksiaalinen venttiili

tyyppi FK 65 DR



3/2-venttiili suoraohjattu
painealue PN 0-16 bar
virtausaukko DN 65 mm
liitännät laippa
toiminto venttiili
 normaalisti kiinni (A ► B)
 symboli **NC**
 venttiili
 normaalisti auki (A ► B)
 symboli **NO**



 Yllämainitut venttiilin runkomateriaalit viittaavat venttiilin liitännöihin, jotka ovat yhteydessä väliaineeseen!


suunnittelu painekompensitu, jousipalautus, ristiinohjauksella
runkomateriaali ① alumiini ② teräs, galvanoitu
 ③ ⑤
 ④ teräs, nikkelöity ⑥ haponkestävä teräs
venttiilin istukka synteettinen hartsi metallissa
tiivistemateriaalit NBR PTFE, FPM, EPDM


reunaehdot

- virtausaukko
- liitäntä
- toiminto NC/NO
- käyttöpaine
- tulopaine A-, B- tai C-aukkoon
- virtausmäärä
- väliaine
- väliaineen lämpötila
- ulkoinen lämpötila
- nimellisjännite

	tekniset tiedot		optiot
liitännät	FK	laipat PN 16	erikoislaippa
toiminto		NC	NO
painealue	bar	0-16 A ⇒ B max. 16 / B ⇒ A max. 5 / A ⇒ C max. 16 / C ⇒ A max. 16	
Kv-arvo	m ³ /h	40,0	
tyhjä vuotomäärä			< 10 ⁻⁴ mbar·l/s ⁻¹
paine/tyhjä takapaine väliaine	P ₁ ⇌ P ₂		pyynnöstä
	P ₂ > P ₁	kts. Painealue kaasut - nesteet - korkea viskositeetti - rasvamaiset - epäpuhtaat	
kuluttava väliaine vaimennus		avautuminen sulkeutuminen	pyynnöstä
virtaussuunta		kts. Painealue	
sykli aika	1/min	20	
kytkentä aika	ms	avautuminen 600 sulkeutuminen 800	
wäliaineen lämpötila	°C	DC: -20 ast +80 AC: -20 ast +80	
ulkoinen lämpötila	°C	DC: -20 ast +80 AC: -20 ast +80	
rajakytkimet käsiohjaus hyväksynnät asennus			induktiivinen LR/GL/WAZ
paino	kg	FK 47,6	
lisävarusteet			pyynnöstä

	sähköiset ominaisuudet		optiot
nimellisjännite	U _n	DC 24 V AC 230 V 40-60 Hz	erikoisjännite optiona erikoisjännite optiona
toiminta	DC	tasavirtakela	
	AC	tasavirtakela integroidulla tasasuuntaajalla	
eristysluokka suojaus	H	180°C	
tehollinen suhteellinen käyttöaika liitännät	ED	100%	liitäntäkotelot+johdot M16 x1,5
vaihtoehtoinen lisävarusteet			Led-pistoke varistorilla
tehon kulutus	N-kela	DC 24 V 4,40 A AC 230 V 40-60 Hz 0,65 A	
	H-kela		AC 230 V 40-60 Hz 0,79 A
räjähdyssuojattu			
rajakytkimet		induktiivinen (I) induktiivinen (B)	normaalisti auki PNP normaalisti auki PNP

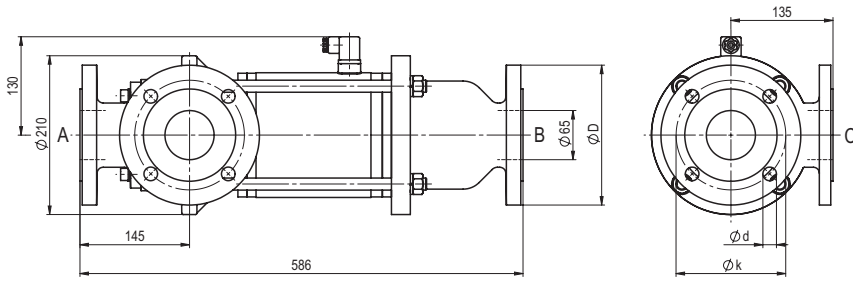
 Venttiileiden tekninen suunnittelu perustuu väliaineen ja sovelluksen vaatimuksiin. Tämä voi johtaa muutoksiin yleisistä datalehden tiedoista koskien esim. tiivisteitä ja materiaaleja.

 Jos tilauksen tai sovelluksen tiedot ovat epätäydellisiä tai teknisessä suunnittelussa on puutteita, ne aiheuttavat ongelmia koskien venttiilisovellusta. Tämän seurakseen fyysiset ja kemikaaliset ominaisuudet käytetyissä materiaaleissa tai tiivisteissä saattavat olla sopimattomia kyseiseen sovellukseen.

■ spesifikaatiot, joita ei ole korostettu ovat standardeja
 ■ spesifikaatiot korostusvärillä ovat optiota

tyyppi **FK 65 DR**

toiminto: **NC**
suljettu jännitteettömänä (A ► B)



laipat PN	DIN	ØD	Øk	Ød
16	EN 1092-1	185	145	18

tyyppi **FK 65 DR**

toiminto: **NO**
jännitteettömänä auki (A ► B)

