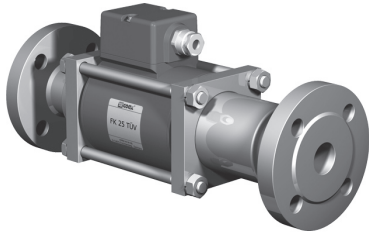
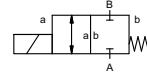



koaksiaalinen venttiili

tyyppi FK 25 TÜV



2/2-venttiili suoraohjattu
painealue PN 0-40 bar
virtausaukko DN 25 mm
liitännät laippa
toiminto venttiili normaalisti kiinni
 symboli **NC**



 Yllämainitut venttiilin runkomateriaalit viittaavat venttiilin liitäntöihin, jotka ovat yhteydessä väliaineeseen!

suunnittelu painekompensoitu, jousipalautuksella
runkomateriaali  TÜV

venttiilin istukka synteettinen hartsi metallissa
tiivistemateriaalit FPM, PTFE

reunaehdot

- virtausaukko
- liitäntä
- toiminto NC
- käyttöpain
- virtausmäärä
- väliaine
- väliaineen lämpötila
- ulkoinen lämpötila
- nimellisjännite

tekniset tiedot


optiot


liitännät	FK	laipat PN 40
toiminto		NC
painealue	bar	0-40
Kv-arvo	m ³ /h	11,2
tyhjä vuotomäärä		
paine/tyhjä	P ₁ ⇌ P ₂	
takapaine väliaine	P ₂ > P ₁	saatavilla (max. 16 bar)
kuluttava väliaine vaimennus		palavat nesteet
virtaussuunta		avautuminen
syklien aika	A ⇌ B	kuten merkitty
kytkentäaika	1/min	130
wäliaineen lämpötila	ms	avautuminen 130 sulkeutuminen 130
ulkoinen lämpötila	°C	DC: -10 ast +140 AC: -10 ast +140
		DC: -10 ast +60 AC: -10 ast +60
rajakytkimet käsiohjaus		mekaaninen
hyväksynnät asennus	TÜV	DIN EN ISO 23553-1 + E DIN 32725
paino	kg	FK 10,5
lisävarusteet		asennusjalat

sähköiset ominaisuudet

optiot

nimellisjännite	U _n	24 V DC	
	U _n	230 V 40-60 Hz AC	
toiminta	DC	tasavirtakela	
	AC	tasavirtakela erillisellä tasisuuntaajalla	
eristysluokka suojaus	H	180°C	
tehollinen suhteellinen käyttöaika	IP65		
	ED	100%	
liitännät	M16x1,5	liitäntäkotelot+johdot	
vaihtoehtoinen lisävarusteet virran kulutus		N-kela	
		H-kela	24 V DC 2,66 A 230 V 40-60 Hz AC 0,36 A
räjähdyssuojattu			
rajakytkimet		mekaaninen	kaksinapainen sulkeutuva kytkin SPDT

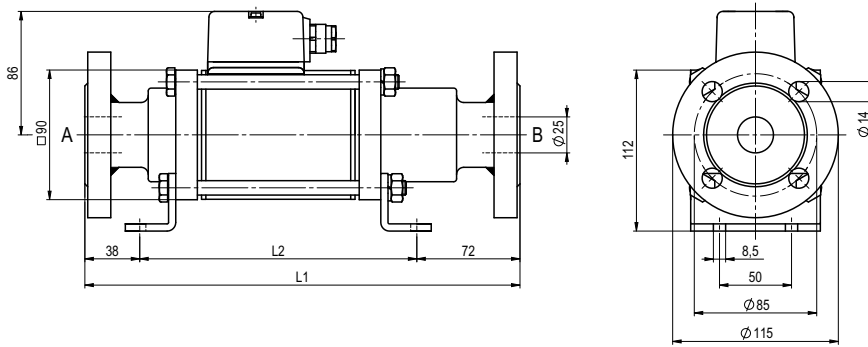
 Venttiileiden tekninen suunnittelu perustuu väliaineen ja sovelluksen vaatimuksiin. Tämä voi johtaa muutoksiin yleisistä datalehtien tiedoista koskien esim. tiivisteitä ja materiaaleja.

 Jos tilauksen tai sovelluksen tiedot ovat epätodellisia tai teknisessä suunnittelussa on puutteita, ne aiheuttavat ongelmia koskien venttiilisovellusta. Tämän seurakseen fyysiset ja kemialliset ominaisuudet käytetyissä materiaaleissa tai tiivisteissä saattavat olla sopimattomia kyseiseen sovellukseen.

- spesifikaatiot, joita ei ole korostettu ovat standardeja
- spesifikaatiot korostusvärillä ovat optiota

tyyppi **FK 25 TÜV**

toiminto: **NC**
suljettu jännitteettömänä



rakennepituus	L ₁	L ₂
standardi	302	192
mekaanisilla rajoilla	355	245

Sovelluksen vaatimat olosuhteet kuten lämpötila, paine, kytkentäaika sekä väliaineen ominaisuudet voivat johtaa tarpeellisiin muutoksiin venttiilin tiiviste- ja runkomateriaaleissa.

Oikeudet teknisiin muutoksiin pidätetään • Ei vastuuta painovirheistä • Ilmoitetut mitat voidaan muuttaa pyynnöstä