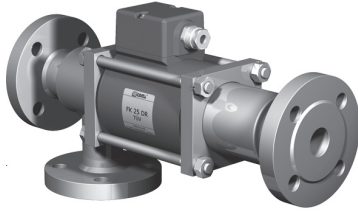
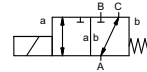



# koaksiaalinen venttiili


## tyyppi **FK 25 DR TÜV**



**3/2-venttiili** suoraohjattu  
**painealue** PN 0-40 bar  
**virtausaukko** DN 25 mm  
**liitännät** laippa  
**toiminto** venttiili normaalisti kiinni (A ► B)  
**symboli** **NC**



 Yllämainitut venttiilin runkomateriaalit viittaavat venttiilin liitäntöihin, jotka ovat yhteydessä väliaineeseen!

**suunnittelu** painekompensitu, jousipalautus, ristiinohjauksella  
**runkomateriaali**  TÜV

**venttiilin istukka** synteettinen hartsi metallissa  
**tiivistemateriaalit** FPM, PTFE

### reunaehdot

- virtausaukko
- liitäntä
- toiminto NC
- käyttöpaine
- tulopaine A-, B- tai C-aukkoon
- virtausmäärä
- väliaine
- väliaineen lämpötila
- ulkoinen lämpötila
- nimellisjännite

### tekniset tiedot


### optiot


<b>liitännät</b>	FK	laipat PN 40
<b>toiminto</b>		NC
<b>painealue</b>	bar	0-40 A ⇒ B max.40 / B ⇒ A max.16 / A ⇒ C max.40 / C ⇒ A max.40
<b>Kv-arvo</b>	m <sup>3</sup> /h	11,2
<b>tyhjä vuotomäärä</b>		
<b>paine/tyhjä</b>	P <sub>1</sub> ⇌ P <sub>2</sub>	
<b>takapaine</b>	P <sub>2</sub> > P <sub>1</sub>	kts. Painealue
<b>väliaine</b>		palavat nesteet
<b>kuluttava väliaine vaimennus</b>		avautuminen sulkeutuminen
<b>virtaussuunta</b>		kts. Painealue
<b>syklien aika</b>	1/min	130
<b>kytkentäaika</b>	ms	avautuminen 130 sulkeutuminen 130
<b>väliaineen lämpötila</b>	°C	DC: -10 ast +140 AC: -10 ast +140
<b>ulkoinen lämpötila</b>	°C	DC: -10 ast +60 AC: -10 ast +60
<b>rajakytkimet</b>		mekaaninen
<b>käsiohjaus</b>		
<b>hyväksynnät</b>	TÜV	DIN EN ISO 23553-1 + E DIN 32725
<b>asennus</b>		asennusjalat
<b>paino</b>	kg	FK 12,0
<b>lisävarusteet</b>		

### sähköiset ominaisuudet

### optiot

<b>nomellisjännite</b>	U <sub>n</sub>	24 V	DC
	U <sub>n</sub>	230 V	40-60 Hz AC
<b>toiminta</b>	DC	tasavirtakela	
	AC	tasavirtakela	erillisellä tasisuuntaajalla
<b>eristysluokka</b>	H	180°C	
<b>suojaus</b>	IP65		
<b>tehollinen suhteellinen käyttöaika</b>	ED	100%	
<b>liitännät</b>	M16x1,5	liitäntäkotelot+johdot	
<b>vaihtoehtoinen lisävarusteet</b>			
<b>virran kulutus</b>	N-kela		
	H-kela	24 V	DC 2,66 A
		230 V	40-60 Hz AC 0,36 A
<b>räjähdyssuojattu</b>			
<b>rajakytkimet</b>		mekaaninen	kaksinapainen sulkeutuva kytkin SPDT

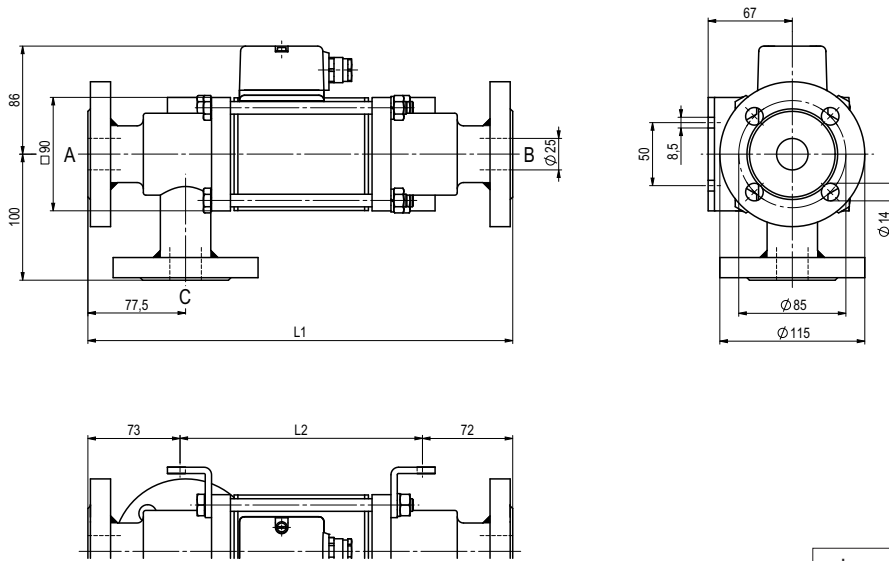
 Venttiileiden tekninen suunnittelu perustuu väliaineen ja sovelluksen vaatimuksiin. Tämä voi johtaa muutoksiin yleisistä datalehtien tiedoista koskien esim. tiivisteitä ja materiaaleja.

 Jos tilauksen tai sovelluksen tiedot ovat epätäydellisiä tai teknisessä suunnittelussa on puutteita, ne aiheuttavat ongelmia koskien venttiilisovellusta. Tämän seurakseen fyysisiä ja kemiallisia ominaisuuksia käytetyissä materiaaleissa tai tiivisteissä saattavat olla sopimattomia kyseiseen sovellukseen.

- spesifikaatiot, joita ei ole korostettu ovat standardeja
- spesifikaatiot korostusvärillä ovat optiota

# tyyppi **FK 25 DR TÜV**

toiminto: **NC**  
suljettu jännitteettömänä (A ► B)



rakennepituus	L1	L2
standardi	337	192

Sovelluksen vaatimat olosuhteet kuten lämpötila, paine, kytkentäaika sekä väliaineen ominaisuudet voivat johtaa tarpeellisiin muutoksiin venttiilin tiiviste- ja runkomateriaaleissa.