



TUOTEKUVAUS

Kompaktia lämpötilakompensoitua painelähetinsarjaa 984 käytetään ilman ja ei-aggressiivisten kaasujen paine-eron, positiivisen paineen ja tyhjän mittaamiseen kaupallisissa valvonta- ja ohjaussovelluksissa:

- kiinteistöautomaatio- ja ilmastointijärjestelmät
- puhtaiden tilojen ja laboratorioiden ylipaineen mittaaminen
- vakiopaineen mittaaminen muuttuvan ilmavirran (VAV) järjestelmissä
- dynaaminen suodatin- ja puhallinvalvonta

OMINAISUUDET

- käyttäjän valittavissa 8x mittausaluetta (valintakytkin)
- ulostulo valittavissa jumpperilla: 0...10 V tai 4...20 mA (3-johdin), ruuvikanta liitännät
- itsekompensoiva pietsosähköinen paineanturi säilyttää tarkkuuden kaikissa kiinnitysasennoissa
- vasteaika valittavissa jumpperilla: normaali (1s) tai nopea (100 ms)
- syöttöjännite 22–30 VAC/VDC
- automaatti-nollaus, ei tarvetta aikataulutetulle huollolle
- optiona: nelinumeroinen LED-näyttö
- M16x1.5 -kaapeliläpivienti
- ¼" letkuliitännät
- mukana paineyhteet ja 15cm letkut



TEKNISET TIEDOT

Syöttöjännite	22..30 VAC/VDC	Sähköliitännät	max. 1,5 mm ² (16 AWG)
Ulostulosignaali	0..10 V ja 4..20 mA	Kiinnitys	4 x ruuvi
Kuorma (4–20 mA: ulostulossa)	20..500 Ω	Kotelon materiaali	ABS
Paineen väliaineet	ilma ja ei-aggressiiviset kaasut	Kotelon mitat	noin 85 x 58 mm (3,25" x 2,25")
Mittaustapa	pietsosähköinen paineanturi	Paino	noin 150 g
Lineaarisuus ja hystereesi	≤ ±1 % fs (täydestä alueesta)	Suojaus	IP54 (NEMA 3)
Lämpötila: käyttö / säilytys	0 ... +50 °C / -10 ... +70 °C	Standardit	EN 60770, EN 61326, 2002/95/ EWG (RoHS)
Virrankulutus maksimi	< 60 mA ilman näyttöä < 150 mA näytön kanssa		
Kosteus	suhteellinen kosteus 0..95 %, ei-kondenssia		
Pitkäaikaispysyvyys (tyyp.)	≤ ± 0,5 %:sta ± 2,5 %:in fs/vuosi; riippuen mittausalueesta		
Toistettavuus	≤ ± 0,2 % fs		
Asentoriippuvuus	≤ ± 0,02 % fs		
Vasteaika	1 s tai 100 ms		
Paineliitännät	¼" letkuyhteet		

TILAUSTIEDOT

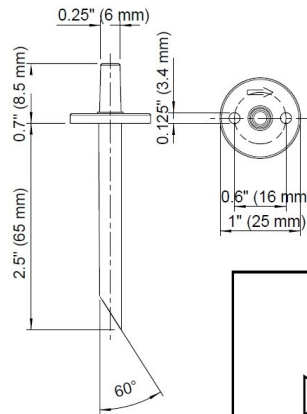
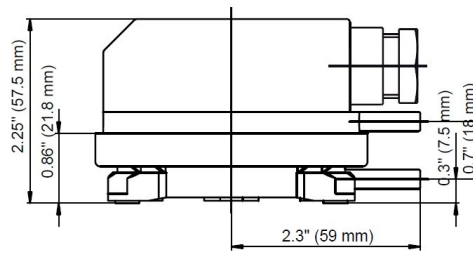
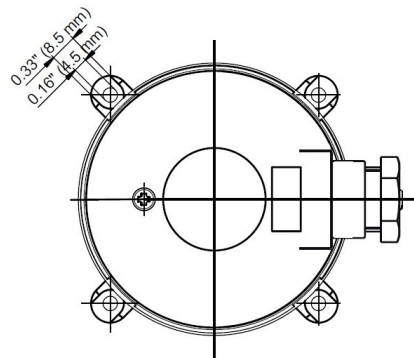
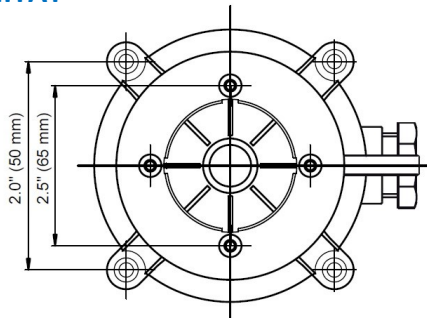
Paine-erolähetin, kahdeksan valinnaista paine-eroaluetta

1BE730110	984Q - ilman LCD-näyttöä
1BE730120	984Q - LCD-näytön kanssa



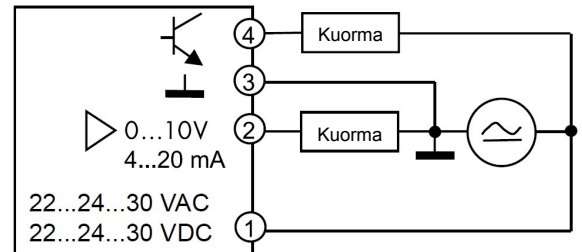
	Valittava paine-eroalue Pa	Ylikuormitettavuus	Murtumispain	Lämpötilavirhe
1.	-50 ... 0 ... +50 Pa	20 kPa	40 kPa	$\leq \pm 5\%$ koko alueesta
2.	-100 ... 0 ... +100 Pa	20 kPa	40 kPa	$\leq \pm 5\%$ koko alueesta
3.	-250 ... 0 ... +250 Pa	20 kPa	40 kPa	$\leq \pm 5\%$ koko alueesta
4.	-500 ... 0 ... +500 Pa	20 kPa	40 kPa	$\leq \pm 5\%$ koko alueesta
5.	0 ... 100 Pa	20 kPa	40 kPa	$\leq \pm 5\%$ koko alueesta
6.	0 ... 250 Pa	20 kPa	40 kPa	$\leq \pm 2.5\%$ koko alueesta
7.	0 ... 500 Pa	20 kPa	40 kPa	$\leq \pm 2.5\%$ koko alueesta
8.	0 ... 1000 Pa	20 kPa	40 kPa	$\leq \pm 1.5\%$ koko alueesta
Lo	Testilähtö: 0V / 4 mA			
Hi	Testilähtö: 10V / 20 mA			

MITAT



PAINEYHDE

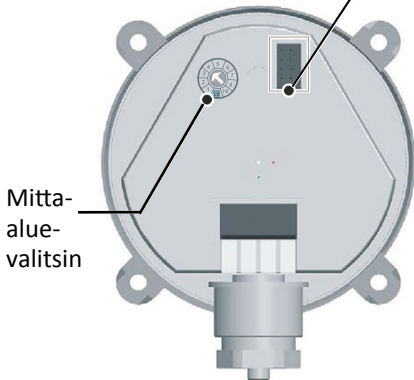
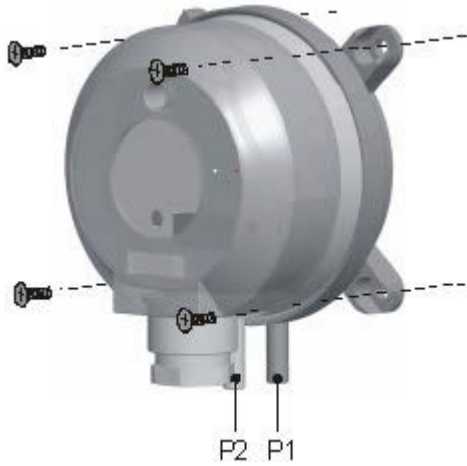
Ruuvikantaliitännöjen selitykset:



- 4 SA Kytinlähtö (npn): optio
- 3 GO Maadoitus
- 2 Y Ulostulosignaali 0...10 V / 4...20 mA
- 1 G Syöttöjännite 24 VAC/VDC



KIINNITYS JA ASENNUS



Kiinnitys ja paineliitännät

Tärkeää: älä taivuta tai vahingoita letkuja ja paineliitäntöjä tehdessäsi liitäntöjä. Jos letkut ja liitännät eivät ole tiiviitä, laite voi vaurioitua tai antaa vääriä mittaustuloksia.

Käytä 6mm:n (1/4") letkua.

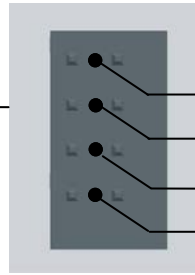
Huom! Letkukiristimet vaaditaan yli 25 kPa:n paineelle

P1 = ylemmän paineen mittausta

P2 = alemman paineen (tyhjän) mittausta

P1 + P2 = paine-eron mittausta

Jumpperiasetukset:



	Kytetty (tehdasasetus)	Auki
Ei käytössä	-	-
Vaste	Normaali	Nopea
Lähtökäyrä	Lineaarinen	Juurrettu
Ulostulosignaali	0...10 V	4...20 mA

Offset-kalibrointi

984Q-lähetin suorittaa itse 0-pistekalibroinnin automaattisesti ja säännöllisesti. Manuaalista kalibrointia ei tarvita laitteen käyttöönoton tai käytön yhteydessä. Automaattisen kalibroinnin yhteydessä ulostulosignaali pysyy vakiona.

Paineen mitta-alueen valinta

Kierrä valintakytkin haluamasi mitta-alueen kohdalle (ks. taulukko sivulla 1).

Testilähtö:

LO -asennossa ulostulo on matala (0 V / 4 mA).

HI -asennossa ulostulo on korkea (10 V / 20 mA).

Turvallisuus ja tuotevastuu

Vain pätevät teknikot saavat suorittaa näissä ohjeissa mainitun laitteen kiinnityksen, liittämisen ja käyttöönoton. Voimassa olevat säädökset, suunniteltu käyttötarkoitus ja tekniset tiedot tulee huomioida. Näiden säädösten mukaisesti järjestelmän jännite tulee katkaista ja varmistaa, ettei sitä tarkoituksettomasti kytketä uudelleen päälle. Vaurioituneita tuotteita ei saa käyttää. Tuote ei sovellu käytettäväksi Yhdysvaltain elintarvike- ja lääkeviraston (U.S. FDA) määraikaistarkastuksiin liittyvissä asennuksissa. Emme vastaa vahingoista, jotka aiheutuvat ohjeiden vastaisesta käytöstä.