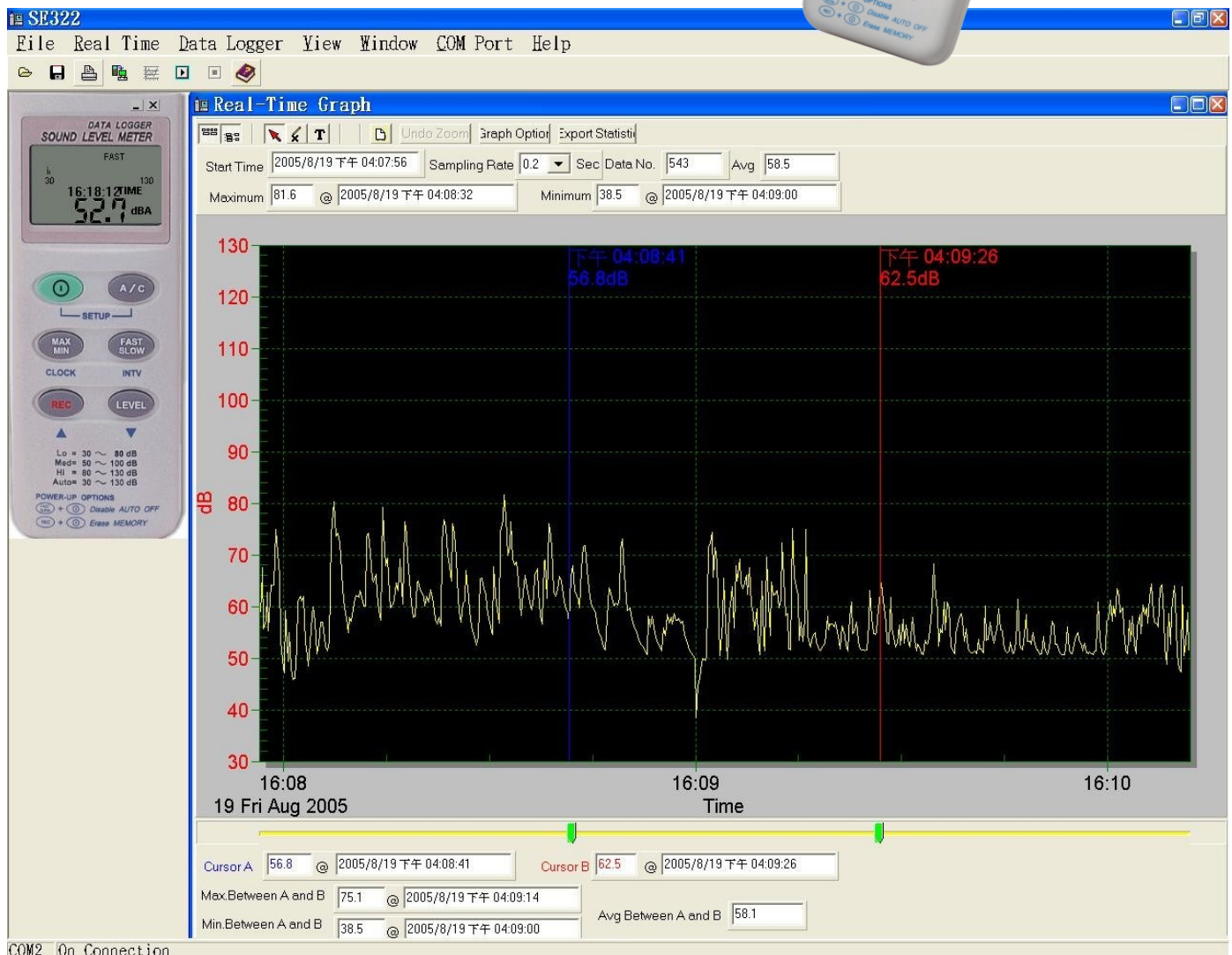


## Tepel DSL-331 äänitasomittari

DSL-331 on tallentava, ammattikäyttöön tarkoitettu äänitasomittari, jonka tallennuskapasiteetti on jopa 32.000 lukemaa! Mittarissa valinnaiset A- ja C-taajuuspainotukset, sekä nopea tai hidas vasteaika.

Tämä tarkka, edullinen ja varsin helppokäyttöinen äänitasomittari soveltuu esim. konsulteille, urakoitsijoille ja terveystarkastajille. Mittarin toimitus sisältää USB-kaapelin, sekä Windows-ohjelman.

Kalibroitodistus tilauksesta.



**OMINAISUUDET**

**TEKNISET TIEDOT**

• Automaattinen mittausalueen valinta 30 ... 130 dB	<b>Taajuusalue:</b>	31.5 Hz ... 8 KHz
• USB -tiedonpurku Windows-ohjelmalla (XP/VISTA/7)	<b>Mittausalue:</b>	30 ... 130 dB
• 32.000 lukeman tallennus	<b>Taajuuspainotukset:</b>	A ja C
• Pylväskaavionäyttö	<b>KÄYTTÖOLOSUHTEET</b>	
	<b>Lämpötila:</b>	0 ... +40 °C
	<b>Kosteus:</b>	10 ... 90 %RH
• A- ja C -taajuuspainotukset	<b>DIGITAALINEN NÄYTTÖ</b>	
	<b>Erotuskyky:</b>	0.1 dB
	<b>Näytön päivitys:</b>	0.5 sekuntia
• 4-numeroinen näyttö	<b>ANALOGINEN NÄYTTÖ</b>	
	<b>Erotuskyky:</b>	1 dB
	<b>Näytön päivitys:</b>	50 mS
• Erotuskyky 0.1 dB	<b>Aikapainotukset:</b>	Nopea (125 mS) Hidas (1s)
• Maksimi-, minimi- ja pitotoiminto	<b>MITTAUSALUEET</b>	
	• <b>alempi</b>	30 ... 80 dB
	• <b>keskitaso</b>	50 ... 100 dB
	• <b>ylempi</b>	80 ... 130 dB
	• <b>automaattinen</b>	30 ... 130 dB
• Hidas ja nopea aikavakio	<b>Tarkkuus:</b>	± 1.5 dB
• AC/DC signaalin ulostulo	<b>Dynaaminen alue:</b>	100 dB
• Ylikuormitustilan indikointi	<b>Ylä- ja alarajaindikointi:</b>	'OVER' kun yläraja ylitetty 'UNDER' kun alle alarajan
• Ulostuloliitäntä	<b>AC ulostulo:</b>	1V rms koko alueella
	<b>Impedanssi:</b>	n. 100 Ω
• Tarkkuusluokat; IEC651 tyyppi II, ANSI S1.4 tyyppi 2	<b>DC ulostulo:</b>	10 mV/dB
	<b>Impedanssi:</b>	n. 1K Ω
• Ulkoinen verkkolaite DC 9V	<b>Virtalähde:</b>	9V paristo tai ulkoinen verkkolaite
	<b>Pariston kesto:</b>	n. 50 tuntia
• Kalibrointipotentiometri, helppo säätää!	<b>Mitat / paino:</b>	275 x 64 x 30mm / 275g